



ประกาศองค์การบริหารส่วนตำบลศรีดอนมูล
เรื่อง การปรับปรุงแผนอัตรากำลัง ๓ ปี (ประจำปีงบประมาณ พ.ศ.๒๕๖๗ - ๒๕๖๙)
ฉบับปรับปรุง ครั้งที่ ๓/๒๕๖๘

ประกาศคณะกรรมการพนักงานส่วนตำบลจังหวัดเชียงราย เรื่อง หลักเกณฑ์และเงื่อนไข เกี่ยวกับการบริหารงานบุคคล ขององค์การบริหารส่วนตำบล ลงวันที่ ๒๔ ตุลาคม ๒๕๕๕ และที่แก้ไข เพิ่มเติมถึงปัจจุบัน กำหนดให้องค์การบริหารส่วนตำบล จัดทำแผนอัตรากำลัง ๓ ปี เพื่อเป็นกรอบกำหนดอัตรากำลังของพนักงานส่วนตำบล ลูกจ้างประจำ และพนักงานจ้าง ให้เหมาะสมและสอดคล้องกับปริมาณงาน และภารกิจขององค์การบริหารส่วนตำบลแต่ละแห่ง ประกอบกับเพื่อเป็นการกำหนดทิศทางเป้าหมาย และอัตรากำลังพนักงานส่วนตำบล ในทั้งระยะเวลา ๓ ปี ประจำปีงบประมาณ พ.ศ. ๒๕๖๗ - ๒๕๖๙ ขององค์การบริหารส่วนตำบลศรีดอนมูล

เพื่อให้การบริหารงานบุคคลขององค์การบริหารส่วนตำบล เป็นไปด้วยความเรียบร้อย และองค์การบริหารส่วนตำบลศรีดอนมูล มีแผนอัตรากำลังที่ครอบคลุมภารกิจตามอำนาจหน้าที่ อาศัยอำนาจตามความนัยมาตรา ๑๕ และ ๒๕ วรรคท้าย แห่งพระราชบัญญัติระเบียบบริหารงานบุคคลส่วนท้องถิ่น พ.ศ. ๒๕๔๒ และมติคณะกรรมการพนักงานส่วนตำบลจังหวัดเชียงราย ในการประชุมครั้งที่ ๙/๒๕๖๘ เมื่อวันที่ ๒๔ กันยายน ๒๕๖๘ จึงประกาศใช้แผนอัตรากำลัง ๓ ปี ขององค์การบริหารส่วนตำบลศรีดอนมูล ดังนี้

๑. ประกาศฉบับนี้เรียกว่า ประกาศองค์การบริหารส่วนตำบลศรีดอนมูล เรื่อง แผนอัตรากำลัง ๓ ปี ประจำปีงบประมาณ พ.ศ. ๒๕๖๗ - ๒๕๖๙ ฉบับปรับปรุง ครั้งที่ ๓/๒๕๖๘ กรณีกำหนดหัวหน้าฝ่ายบริหารงานคลัง (นักบริหารงานคลัง ระดับต้น)

๒. ประกาศฉบับนี้มีผลบังคับใช้นับตั้งแต่วันที่ถัดจากวันที่องค์การบริหารส่วนตำบลศรีดอนมูลประกาศใช้แผนอัตรากำลัง เป็นต้นไป

จึงประกาศให้ทราบโดยทั่วกัน

ประกาศ ณ วันที่ ๑ ตุลาคม พ.ศ. ๒๕๖๘

(นายสามารถ จันทาพูน)

นายกองค์การบริหารส่วนตำบลศรีดอนมูล



ประกาศองค์การบริหารส่วนตำบลศรีดอนมูล
เรื่อง การกำหนดโครงสร้างการแบ่งส่วนราชการขององค์การบริหารส่วนตำบลศรีดอนมูล
ปรับปรุงเพิ่มเติม ครั้งที่ ๓ พ.ศ. ๒๕๖๘

ตามมติคณะกรรมการพนักงานส่วนตำบลจังหวัดเชียงราย ครั้งที่ ๙/๒๕๖๘ เมื่อวันที่ ๒๔ กันยายน ๒๕๖๘ มีมติเห็นชอบให้องค์การบริหารส่วนตำบลศรีดอนมูล กำหนดตำแหน่งหัวหน้าฝ่ายบริหารงานคลัง (นักบริหารงานคลัง ระดับต้น) ในกองคลัง องค์การบริหารส่วนตำบล นั้น

ฉะนั้น อาศัยอำนาจตามมาตรา ๑๕ ประกอบมาตรา ๒๕ วรรคเจ็ด แห่งพระราชบัญญัติระเบียบบริหารงานบุคคลส่วนท้องถิ่น พ.ศ. ๒๕๔๒ ประกอบกับประกาศคณะกรรมการพนักงานส่วนตำบลจังหวัดเชียงราย เรื่อง หลักเกณฑ์และเงื่อนไขเกี่ยวกับการบริหารงานบุคคล ลงวันที่ ๒๔ ตุลาคม ๒๕๔๕ ประกาศคณะกรรมการพนักงานส่วนตำบลจังหวัดเชียงราย เรื่อง หลักเกณฑ์และเงื่อนไขเกี่ยวกับโครงสร้างการแบ่งส่วนราชการ วิธีการบริหารและปฏิบัติงานของพนักงานส่วนตำบล และกิจการอันเกี่ยวกับการบริหารงานบุคคลในองค์การบริหารส่วนตำบล (ฉบับที่ ๒) พ.ศ. ๒๕๖๓ และประกาศคณะกรรมการพนักงานส่วนตำบลจังหวัดเชียงราย เรื่อง กำหนดกอง สำนักหรือส่วนราชการที่เรียกชื่ออย่างอื่นขององค์การบริหารส่วนตำบล พ.ศ. ๒๕๖๓ จึงประกาศกำหนดโครงสร้างการแบ่งส่วนราชการ ดังนี้

ข้อ ๑ ประกาศฉบับนี้เรียกว่า ประกาศองค์การบริหารส่วนตำบลศรีดอนมูล เรื่อง การกำหนดโครงสร้างการแบ่งส่วนราชการขององค์การบริหารส่วนตำบลศรีดอนมูล ปรับปรุงเพิ่มเติม ครั้งที่ ๓ พ.ศ. ๒๕๖๘

ข้อ ๒ ประกาศฉบับนี้ มีผลใช้บังคับตั้งแต่วันที่ ๑ ตุลาคม ๒๕๖๘ เป็นต้นไป

ข้อ ๓ กำหนดโครงสร้างแบ่งส่วนราชการของ กองคลัง องค์การบริหารส่วนตำบลศรีดอนมูล ประกอบด้วย

กองคลัง

๑. งานพัฒนาและจัดเก็บรายได้
๒. งานแผนที่ภาษีและทะเบียนทรัพย์สิน

ฝ่ายบริหารงานคลัง

๑. งานบริหารงานคลัง
๒. งานการเงินและบัญชี
๓. งานบำเหน็จบำนาญ
๔. งานทะเบียนทรัพย์สินและพัสดุ

จึงประกาศให้ทราบโดยทั่วกัน

ประกาศ ณ วันที่ ๑ ตุลาคม พ.ศ. ๒๕๖๘

(นายสามารถ จันทาพูน)

นายกองค์การบริหารส่วนตำบลศรีดอนมูล

สรุปมติคณะกรรมการพนักงานส่วนตำบล

จังหวัดเชียงราย

(ก.อบต.จังหวัดเชียงราย)

ครั้งที่ ๙/๒๕๖๘

วันที่ ๒๔ กันยายน ๒๕๖๘

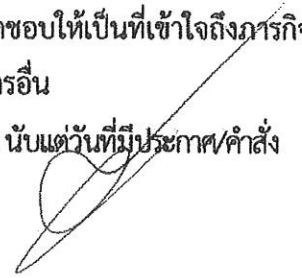
๒๒. การกำหนดฝ่ายบริหารงานคลัง ขององค์การบริหารส่วนตำบลศรีดอนมูล อำเภอเชียงแสน

ก.อบต.จังหวัดเชียงราย ในการประชุมครั้งที่ ๙/๒๕๖๘ เมื่อวันที่ ๒๔ กันยายน ๒๕๖๘ มีมติเห็นชอบให้ อบต.ศรีดอนมูล อ.เชียงแสน กำหนดฝ่ายบริหารงานคลัง และหัวหน้าฝ่ายบริหารงานคลัง (นักบริหารงานการคลัง ระดับต้น)

แนวทางปฏิบัติ

ให้ อบต.ศรีดอนมูล ดำเนินการ ดังนี้

๑. ประกาศปรับปรุงแผนอัตราคลัง ๓ ปี (พ.ศ. ๒๕๖๗ - ๒๕๖๙)
๒. ประกาศโครงสร้างของกองคลัง รวมถึงอำนาจหน้าที่ความรับผิดชอบให้เป็นที่เข้าใจถึงภารกิจอำนาจหน้าที่ ความรับผิดชอบของฝ่ายที่ขอกำหนดขึ้นใหม่โดยไม่ซ้ำซ้อนกับส่วนราชการอื่น
๓. รายงานผลการดำเนินการตามข้อ ๑ - ๒ ให้จังหวัด ภายใน ๓ วันทำการ นับแต่วันที่มียุทธศาสตร์/คำสั่ง



กรอบอัตรากำลัง ๓ ปี ประจำปีงบประมาณ ๒๕๖๗ - ๒๕๖๙

องค์การบริหารส่วนตำบลศรีดอนมูล อำเภอเชียงแสน จังหวัดเชียงราย (หลังปรับ)

ส่วนราชการ/ตำแหน่ง	กรอบ	อัตราตำแหน่งที่คาดว่าจะ			อัตรากำลังคน			หมายเหตุ
	อัตรา	จะใช้ในช่วงระยะเวลา			เพิ่ม/ลด			
	กำลัง	๓ ปี ข้างหน้า						
	เดิม	๒๕๖๗	๒๕๖๘	๒๕๖๙	๒๕๖๗	๒๕๖๘	๒๕๖๙	
ปลัด อบต. (นักบริหารงานท้องถิ่น ระดับกลาง/ระดับต้น)	๑	๑	๑	๑	-	-	-	ว่างเมื่อ วันที่ ๑ ต.ค. ๖๖
รองปลัด อบต. (นักบริหารงานท้องถิ่น ระดับต้น)	๑	๑	๑	๑	-	-	-	ว่างเมื่อ วันที่ ๓๐ ม.ค. ๖๘
สำนักปลัด (๐๑)					-	-	-	
หัวหน้าสำนักปลัด (นักบริหารงานทั่วไป ระดับต้น)	๑	๑	๑	๑	-	-	-	
นักวิเคราะห์นโยบายและแผน (ปก./ชก.)	๑	๑	๑	๑	-	-	-	
นักทรัพยากรบุคคล (ปก./ชก.)	๑	๑	๑	๑	-	-	-	
นักพัฒนาชุมชน (ปก./ชก.)	๑	๑	๑	๑	-	-	-	
นิติกร (ปก./ชก.)	๑	๑	๑	๑	-	-	-	
เจ้าพนักงานธุรการ (ปง./ชง.)	๑	๑	๑	๑	-	-	-	ว่างเมื่อ ๑๖ ต.ค. ๖๗
เจ้าพนักงานป้องกันและบรรเทาสาธารณภัย (ปง./ชง.)	๑	๑	๑	๑	-	-	-	ว่างเมื่อ ๑ พ.ย. ๖๗
ฝ่ายบริหารงานสาธารณสุข								
หัวหน้าฝ่ายบริหารงานสาธารณสุข (นักบริหารงานสาธารณสุขและ สิ่งแวดล้อม ระดับต้น)	๑	๑	๑	๑	-	-	-	ว่างเดิม วันที่ ๑๗ พ.ค. ๖๔
นักวิชาการสาธารณสุข (ปก./ชก.)	๑	๑	๑	๑	-	-	-	ว่างเมื่อ วันที่ ๑๖ ต.ค. ๖๖
เจ้าพนักงานสาธารณสุข (ปง./ชง.)	๑	๑	๑	๑	-	-	-	ว่างเดิม วันที่ ๑๗ พ.ค. ๖๔
พนักงานจ้างตามภารกิจ								
ผู้ช่วยเจ้าพนักงานป้องกันและบรรเทาสาธารณภัย	๑	๑	๑	๑	-	-	-	
ผู้ช่วยเจ้าพนักงานพัฒนาชุมชน	๑	๑	๑	๑	-	-	-	
พนักงานขับรถยนต์	๑	๑	๑	๑	-	-	-	

ส่วนราชการ/ตำแหน่ง	กรอบ	อัตราตำแหน่งที่คาดว่าจะ			อัตรากำลังคน			หมายเหตุ
	อัตรา	จะใช้ในช่วงระยะเวลา			เพิ่ม/ลด			
	กำลัง	๓ ปี ข้างหน้า						
	เดิม	๒๕๖๗	๒๕๖๘	๒๕๖๙	๒๕๖๗	๒๕๖๘	๒๕๖๙	
ฝ่ายบริหารงานสาธารณสุข								
พนักงานจ้างตามภารกิจ								
ผู้ช่วยเจ้าพนักงานสาธารณสุข	๑	๑	๑	๑	-	-	-	
พนักงานจ้างทั่วไป								
คนงาน	๕	๕	๕	๕	-	-	-	
กองคลัง					-	-	-	
ผอ.กองคลัง (นักบริหารงานการคลัง ระดับต้น)	๑	๑	๑	๑	-	-	-	
นักวิชาการจัดเก็บรายได้ (ปก./ชก.)	๑	๑	๑	๑	-	-	-	
พนักงานจ้างตามภารกิจ								
ผู้ช่วยเจ้าพนักงานจัดเก็บรายได้	๑	๑	๑	๑	-	-	-	
ฝ่ายบริหารงานคลัง								กำหนดเพิ่ม
หัวหน้าฝ่ายบริหารงานคลัง	๐	๐	๑	๑	-	+๑		
นักวิชาการเงินและบัญชี (ปก./ชก.)	๑	๑	๑	๑	-	-	-	ว่างเมื่อ วันที่ ๓ มี.ค. ๖๘
นักวิชาการพัสดุ (ปก./ชก.)	๑	๑	๑	๑	-	-	-	ว่างเดิม วันที่ ๒ เม.ย. ๖๕
เจ้าพนักงานพัสดุ (ปง./ชง.)	๑	๑	๑	๑	-	-	-	ว่างเดิม วันที่ ๑ มี.ค. ๖๖
พนักงานจ้างตามภารกิจ								
ผู้ช่วยเจ้าพนักงานการเงินและบัญชี	๑	๑	๑	๑	-	-	-	
ผู้ช่วยเจ้าพนักงานพัสดุ	๑	๑	๑	๑	-	-	-	
พนักงานจ้างทั่วไป								
คนงาน	๑	๑	๑	๑	-	-	-	
กองช่าง								
ผอ.กองช่าง (นักบริหารงานช่าง ระดับต้น)	๑	๑	๑	๑	-	-	-	ว่างเดิม วันที่ ๑๖ ต.ค. ๖๓

ส่วนราชการ/ตำแหน่ง	กรอบ	อัตราตำแหน่งที่คาดว่าจะ			อัตรากำลังคน			หมายเหตุ
	อัตรา	จะใช้ในช่วงระยะเวลา			เพิ่ม/ลด			
	กำลัง	๓ ปี ข้างหน้า						
	เดิม	๒๕๖๗	๒๕๖๘	๒๕๖๙	๒๕๖๗	๒๕๖๘	๒๕๖๙	
วิศวกรโยธา (ปก./ชก.)	๑	๑	๑	๑	-	-	-	ว่างเดิม วันที่ ๑ ต.ค. ๖๖
นายช่างโยธา (ปง./ชง.)	๑	๑	๑	๑	-	-	-	
เจ้าพนักงานธุรการ (ปง./ชง.)	๑	๑	๑	๑	-	-	-	ว่างเดิม วันที่ ๑ ต.ค. ๖๖
พนักงานจ้างตามภารกิจ								
ผู้ช่วยนายช่างโยธา	๑	๑	๑	๑	-	-	-	
ผู้ช่วยเจ้าพนักงานธุรการ	๑	๑	๑	๑	-	-	-	
พนักงานจ้างตามภารกิจ								
ผู้ช่วยวิศวกรโยธา	๑	๑	๑	๑	-	-	-	
ผู้ช่วยช่างสำรวจ	๑	๑	๑	๑	-	-	-	
พนักงานขับเครื่องจักรกลขนาดเบา(ทักษะ)	๑	๑	๑	๑	-	-	-	ว่างเดิม วันที่ ๑ มี.ค. ๖๖
พนักงานจ้างทั่วไป								
คนงาน	๑	๑	๑	๑	-	-	-	
กองการศึกษา								
ผอ.กองการศึกษา (นักบริหารงานการศึกษา ระดับต้น)	๑	๑	๑	๑	-	-	-	ว่างเมื่อ ๑๖ ต.ค.๖๗
นักวิชาการศึกษา (ปก./ชก.)	๑	๑	๑	๑	-	-	-	
เจ้าพนักงานพัสดุ (ปง./ชง.)	๑	๑	๑	๑	-	-	-	ว่างเดิม วันที่ ๓ ก.ค. ๖๖
เจ้าพนักงานการเงินและบัญชี (ปง./ชง.)	๑	๑	๑	๑	-	-	-	
พนักงานจ้างตามภารกิจ					-	-	-	
ผู้ช่วยเจ้าพนักงานธุรการ	๑	๑	๑	๑	-	-	-	
พนักงานจ้างทั่วไป								
คนงาน	๑	๑	๑	๑	-	-	-	
โรงเรียน อบต.ศรีดอนมูล (บ้านด้ายปาราชฎูร์ตำรง)								
ผู้อำนวยการสถานศึกษา	๑	๑	๑	๑	-	-	-	
รองผู้อำนวยการสถานศึกษา	๑	๑	๑	๑	-	-	-	มติ ก.อบต.เชียงราย ครั้งที่ ๙/๒๕๖๖ เมื่อวันที่ ๒๗ ก.ย. ๖๖

ส่วนราชการ/ตำแหน่ง	กรอบ	อัตราตำแหน่งที่คาดว่าจะ			อัตรากำลังคน			หมายเหตุ
	อัตรา	จะใช้ในช่วงระยะเวลา			เพิ่ม/ลด			
	กำลัง	๓ ปี ข้างหน้า						
	เดิม	๒๕๖๗	๒๕๖๘	๒๕๖๙	๒๕๖๗	๒๕๖๘	๒๕๖๙	
ครู เงินเดือนอันดับ คศ.๒	๕	๕	๕	๕	-	-	-	
ครูผู้ช่วย	๑	๑	๑	๑	-	-	-	ว่างเดิม วันที่ ๒๗ ก.พ. ๖๓
ครูผู้ช่วย	๕	๕	๕	๕	-	-	-	มติ ก.อบค.เชียงราย ครั้งที่ ๘/๒๕๖๖ เมื่อวันที่ ๒๗ ก.ย. ๖๖
พนักงานจ้างตามภารกิจ								
ผู้ช่วยครูผู้ช่วย	๑	๑	๑	๑	-	-	-	
ผู้ช่วยเจ้าพนักงานการเงินและบัญชี	๑	๑	๑	๑	-	-	-	
พนักงานจ้างทั่วไป								
คนงาน	๑	๑	๑	๑	-	-	-	
ศูนย์พัฒนาเด็กเล็กบ้านศรีดอนมูล								
ผู้อำนวยการศูนย์พัฒนาเด็กเล็ก	๑	๑	๑	๑	-	-	-	มติ ก.อบค.เชียงราย ครั้งที่ ๘/๒๕๖๖ เมื่อวันที่ ๒๗ ก.ย. ๖๖
ครู เงินเดือนอันดับ คศ.๒	๑	๑	๑	๑	-	-	-	
ครู เงินเดือนอันดับ คศ.๒	๑	๑	๑	๑	-	-	-	ว่างเดิม วันที่ ๑ ต.ค. ๖๒
ครูผู้ช่วย	๒	๒	๒	๒	-	-	-	มติ ก.อบค.เชียงราย ครั้งที่ ๘/๒๕๖๖ เมื่อวันที่ ๒๗ ก.ย. ๖๖
พนักงานจ้างตามภารกิจ								
ผู้ดูแลเด็ก(ผู้มีทักษะ)	๒	๒	๒	๒	-	-	-	
ศูนย์พัฒนาเด็กเล็กบ้านจิวเฒ่า								
ผู้อำนวยการศูนย์พัฒนาเด็กเล็ก	๑	๑	๑	๑	-	-	-	มติ ก.อบค.เชียงราย ครั้งที่ ๘/๒๕๖๖ เมื่อวันที่ ๒๗ ก.ย. ๖๖
ครู เงินเดือนอันดับ คศ.๒	๒	๒	๒	๒	-	-	-	
ครูผู้ช่วย	๒	๒	๒	๒	-	-	-	มติ ก.อบค.เชียงราย ครั้งที่ ๘/๒๕๖๖ เมื่อวันที่ ๒๗ ก.ย. ๖๖
พนักงานจ้างตามภารกิจ								
ผู้ดูแลเด็ก(ผู้มีทักษะ)	๑	๑	๑	๑	-	-	-	
ศูนย์พัฒนาเด็กเล็กบ้านศรีบุญยืน								
ผู้อำนวยการศูนย์พัฒนาเด็กเล็ก	๑	๑	๑	๑	-	-	-	มติ ก.อบค.เชียงราย ครั้งที่ ๘/๒๕๖๖ เมื่อวันที่ ๒๗ ก.ย. ๖๖
ครู เงินเดือนอันดับ คศ.๒	๑	๑	๑	๑	-	-	-	

ส่วนราชการ/ตำแหน่ง	กรอบ	อัตราตำแหน่งที่คาดว่าจะ			อัตรากำลังคน			หมายเหตุ
	อัตรา	จะใช้ในช่วงระยะเวลา			เพิ่ม/ลด			
	กำลัง	๓ ปี ข้างหน้า						
	เดิม	๒๕๖๗	๒๕๖๘	๒๕๖๙	๒๕๖๗	๒๕๖๘	๒๕๖๙	
พนักงานจ้างตามภารกิจ					-	-	-	
ผู้ดูแลเด็ก(ผู้มีทักษะ)	๑	๑	๑	๑	-	-	-	
ศูนย์พัฒนาเด็กเล็กบ้านดอยสะโง๊ะ								
ผู้อำนวยการศูนย์พัฒนาเด็กเล็ก	๑	๑	๑	๑	-	-	-	มติ ก.อบต.เชียงราย ครั้งที่ ๙/๒๕๖๖ เมื่อวันที่ ๒๗ ก.ย. ๖๖
ครู เงินเดือนอันดับ คศ.๒	๑	๑	๑	๑	-	-	-	ว่างเดิม วันที่ ๓ เม.ย. ๖๖
ครู เงินเดือนอันดับ คศ.๒	๑	๑	๑	๑	-	-	-	
ครูผู้ช่วย	๒	๒	๒	๒	-	-	-	มติ ก.อบต.เชียงราย ครั้งที่ ๙/๒๕๖๖ เมื่อวันที่ ๒๗ ก.ย. ๖๖
ศูนย์พัฒนาเด็กเล็กบ้านเวียงแก้ว								
ผู้อำนวยการศูนย์พัฒนาเด็กเล็ก	๑	๑	๑	๑	-	-	-	มติ ก.อบต.เชียงราย ครั้งที่ ๙/๒๕๖๖ เมื่อวันที่ ๒๗ ก.ย. ๖๖
ครู เงินเดือนอันดับ คศ.๑	๑	๑	๑	๑	-	-	-	
พนักงานจ้างตามภารกิจ								
ผู้ดูแลเด็ก(ผู้มีทักษะ)	๑	๑	๑	๑	-	-	-	
หน่วยตรวจสอบภายใน								
นักวิชาการตรวจสอบภายใน (ปฏิบัติการ/ชำนาญการ)	๑	๑	๑	๑	-	-	-	ว่างเดิม วันที่ ๒ พ.ค. ๖๕
รวมทั้งสิ้น	๘๗	๘๗	๘๘	๘๘	+๑	+๑	-	

(ลงชื่อ) 

(นางไพรินทร์ เตมา)

ผู้อำนวยการกองคลัง รักษาราชการแทน
ปลัดองค์การบริหารส่วนตำบลศรีดอนมูล

(ลงชื่อ) 

(นายสามารถ จันทapun)

นายกองค์การบริหารส่วนตำบลศรีดอนมูล

๕. รายละเอียดเกี่ยวกับเงินเดือนและประโยชน์ตอบแทนอื่นๆ ค่าตอบแทนตาม พรบ.ระเบียบข้าราชการพลเรือน พ.ศ. ๒๕๕๒ มาตรา ๓๔ (หลังรับ)

ที่	ชื่อสายงาน	ระดับ ตำแหน่ง	จำนวน ทั้งหมด	จำนวนที่มีอยู่		อัตราตำแหน่งที่คาดว่าจะต้อง ใช้ในช่วงระยะเวลา ๓ ปีข้างหน้า						การเบิกจ่าย ที่เพิ่มขึ้น(๑)				ค่าใช้จ่ายรวม (๔)				หมายเหตุ					
				จำนวน (๓๖)	เงินเดือน(๑)	๒๕๖๕	๒๕๖๖	๒๕๖๗	๒๕๖๘	๒๕๖๙	๒๕๗๐	๒๕๗๑	๒๕๗๒	๒๕๖๕	๒๕๖๖	๒๕๖๗	๒๕๖๘	๒๕๖๙	๒๕๗๐		๒๕๗๑	๒๕๗๒			
๑	ปลัด อบต. (นักบริหารงานท้องถิ่น)	กลาง/ต้น	๑	๐	๕๔๘,๐๔๐	๑	๑	๑	๑	๑	๑	๑	๑	๑	๑	๑	๑	๑	๑	๑	๑	๑	๑	๑	(๕๕,๖๗๐) ว่าง เมื่อ วันที่ ๑ พ.ค. ๖๖
๒	รองปลัด อบต. (นักบริหารงานท้องถิ่น)	ต้น	๑	๐	๔๐๑,๙๔๐	๑	๑	๑	๑	๑	๑	๑	๑	๑	๑	๑	๑	๑	๑	๑	๑	๑	๑	๑	(๓๓,๔๕๕) ว่าง เมื่อ วันที่ ๓๐ พ.ค. ๖๘
๓	สำนักงานปลัด อบต. หัวหน้าสำนักงานปลัด (นักบริหารงานทั่วไป)	ต้น	๑	๑	๕๓๕,๗๒๐	๑	๑	๑	๑	๑	๑	๑	๑	๑	๑	๑	๑	๑	๑	๑	๑	๑	๑	๑	(๓๖,๓๓๐)
๔	นักบริหารงานบุคคล	ป.๓/ชก.	๑	๑	๒๘๐,๐๘๐	๑	๑	๑	๑	๑	๑	๑	๑	๑	๑	๑	๑	๑	๑	๑	๑	๑	๑	๑	(๒๓,๓๔๐)
๕	นักวิเคราะห์นโยบายและแผน	ป.๓/ชก.	๑	๑	๓๕๕,๘๕๐	๑	๑	๑	๑	๑	๑	๑	๑	๑	๑	๑	๑	๑	๑	๑	๑	๑	๑	๑	(๒๘,๕๕๐)
๖	นิติกร	ป.๓/ชก.	๑	๑	๒๐,๗๗๐	๑	๑	๑	๑	๑	๑	๑	๑	๑	๑	๑	๑	๑	๑	๑	๑	๑	๑	๑	(๒๐,๗๗๐)
๗	นักพัฒนาชุมชน	ป.๓/ชป.	๑	๑	๓๔๙,๓๒๐	๑	๑	๑	๑	๑	๑	๑	๑	๑	๑	๑	๑	๑	๑	๑	๑	๑	๑	๑	(๒๘,๑๑๐)
๘	เจ้าพนักงานธุรการ	ป.๓/ชง.	๑	๐	๒๙๗,๙๐๐	๑	๑	๑	๑	๑	๑	๑	๑	๑	๑	๑	๑	๑	๑	๑	๑	๑	๑	๑	(๒๔,๘๒๕) ว่างเดิม วันที่ ๑๖ พ.ค. ๖๗
๙	เจ้าพนักงานป้องกันและบรรเทาสาธารณภัย	ป.๓/ชง.	๑	๐	๒๙๗,๙๐๐	๑	๑	๑	๑	๑	๑	๑	๑	๑	๑	๑	๑	๑	๑	๑	๑	๑	๑	๑	(๒๔,๘๒๕) ว่างเดิม วันที่ ๑ พ.ค. ๖๗
พนักงานจ้างภาคกิจ																									
๑๐	ผู้ช่วยเจ้าพนักงานพัฒนาชุมชน	(คุณวุฒิ)	๑	๑	๑๓๘,๐๐๐	๑	๑	๑	๑	๑	๑	๑	๑	๑	๑	๑	๑	๑	๑	๑	๑	๑	๑	๑	(๑๑,๕๐๐)
๑๑	ผู้ช่วยเจ้าพนักงานป้องกันและบรรเทาสาธารณภัย	(คุณวุฒิ)	๑	๑	๑๕๘,๔๐๐	๑	๑	๑	๑	๑	๑	๑	๑	๑	๑	๑	๑	๑	๑	๑	๑	๑	๑	๑	(๑๓,๒๐๐)
๑๒	พนักงานขับรถยนต์	(ทักษะ)	๑	๑	๑๒๒,๘๐๐	๑	๑	๑	๑	๑	๑	๑	๑	๑	๑	๑	๑	๑	๑	๑	๑	๑	๑	๑	(๙,๕๐๐)
พนักงานจ้างทั่วไป																									
๑๓	คนงาน	(ทั่วไป)	๑	๑	๑๐๘,๐๐๐	๑	๑	๑	๑	๑	๑	๑	๑	๑	๑	๑	๑	๑	๑	๑	๑	๑	๑	๑	(๙,๐๐๐)
๑๔	คนงาน	(ทั่วไป)	๑	๑	๑๐๘,๐๐๐	๑	๑	๑	๑	๑	๑	๑	๑	๑	๑	๑	๑	๑	๑	๑	๑	๑	๑	๑	(๙,๐๐๐)
๑๕	คนงาน	(ทั่วไป)	๑	๑	๑๐๘,๐๐๐	๑	๑	๑	๑	๑	๑	๑	๑	๑	๑	๑	๑	๑	๑	๑	๑	๑	๑	๑	(๙,๐๐๐)
๑๖	คนงาน	(ทั่วไป)	๑	๑	๑๐๘,๐๐๐	๑	๑	๑	๑	๑	๑	๑	๑	๑	๑	๑	๑	๑	๑	๑	๑	๑	๑	๑	(๙,๐๐๐)
๑๗	คนงาน	(ทั่วไป)	๑	๑	๑๐๘,๐๐๐	๑	๑	๑	๑	๑	๑	๑	๑	๑	๑	๑	๑	๑	๑	๑	๑	๑	๑	๑	(๙,๐๐๐)
ฝ่ายบริหารงานสาธารณสุข																									
๑๘	หัวหน้าฝ่ายบริหารงานสาธารณสุข	ต้น	๑	๐	๓๙๓,๖๐๐	๑	๑	๑	๑	๑	๑	๑	๑	๑	๑	๑	๑	๑	๑	๑	๑	๑	๑	๑	(๓๒,๘๐๐) ว่างเดิม วันที่ ๑๗ พ.ค. ๖๔

๙. ภาระค่าใช้จ่ายเกี่ยวกับเงินเดือนและประโยชน์ตอบแทนอื่น ๆ จำนวนตาม พรบ.ระเบียบการบริหารงานบุคคลส่วนท้องถิ่น พ.ศ.๒๕๕๒ มาตรา ๓๕ (หลังปรับ)

ที่	ชื่อสายงาน	ระดับ ตำแหน่ง	จำนวน ทั้งหมด	จำนวนที่มีอยู่		อัตราค่าจ้าง				ภาระค่าจ้าง ที่เพิ่มขึ้น(๓)				ค่าใช้จ่ายรวม (๔)				หมายเหตุ
				จำนวน (๒)	เงินเดือน(๑)	๒๕๖๓	๒๕๖๔	๒๕๖๕	๒๕๖๖	๒๕๖๗	๒๕๖๘	๒๕๖๙	๒๕๖๙	๒๕๖๙	๒๕๖๙	๒๕๖๙	๒๕๖๙	
๑๙	ฝ่ายบริหารงานสาธารณสุข นักวิชาการสาธารณสุข	ป.ก./ช.ก.	๑	๐	๓๕๕,๓๒๐	๑	-	-	-	๑๒,๐๐๐	๑๒,๐๐๐	๑๒,๐๐๐	๑๒,๐๐๐	๓๗๙,๓๒๐	๓๗๙,๓๒๐	๓๗๙,๓๒๐	๓๗๙,๓๒๐	(๒๙,๖๑๐) ว่างเต็ม วันที่ ๑๖ ต.ค. ๖๖
๒๐	เจ้าพนักงานสาธารณสุข	ป.บ./ช.ง.	๑	๐	๒๙๗,๙๐๐	๑	-	-	-	๙,๗๒๐	๙,๗๒๐	๙,๗๒๐	๙,๗๒๐	๓๐๗,๖๒๐	๓๐๗,๖๒๐	๓๐๗,๖๒๐	๓๐๗,๖๒๐	(๒๔,๘๖๕) ว่างเต็ม วันที่ ๑๗ พ.ค. ๖๔
๒๑	ผู้ช่วยเจ้าพนักงานสาธารณสุข กองคลัง	(คุณวุฒิ)	๑	๑	๑๓๘,๐๐๐	๑	-	-	-	๕,๕๒๐	๕,๕๒๐	๕,๕๒๐	๕,๕๒๐	๑๔๓,๕๒๐	๑๔๓,๕๒๐	๑๔๓,๕๒๐	๑๔๓,๕๒๐	(๑๔,๕๐๐)
๒๒	ผู้อำนวยการกองคลัง (นักบริหารงานการคลัง)	ค.น.	๑	๑	๔๗๕,๕๖๐	๑	-	-	-	๑๕,๒๔๐	๑๕,๒๔๐	๑๕,๒๔๐	๑๕,๒๔๐	๕๐๐,๘๐๐	๕๐๐,๘๐๐	๕๐๐,๘๐๐	๕๐๐,๘๐๐	(๓๙,๖๓๐)
๒๓	นักวิชาการจัดเก็บรายได้	ป.ก./ช.ก.	๑	๑	๒๘๒,๖๐๐	๑	-	-	-	๑๑,๒๘๐	๑๑,๒๘๐	๑๑,๒๘๐	๑๑,๒๘๐	๒๙๓,๘๘๐	๒๙๓,๘๘๐	๒๙๓,๘๘๐	๒๙๓,๘๘๐	(๒๓,๕๕๐)
๒๔	พนักงานจ้างการกิจ ผู้ช่วยเจ้าพนักงานจัดเก็บรายได้	(คุณวุฒิ)	๑	๑	๑๖๙,๘๐๐	๑	-	-	-	๖,๘๘๐	๖,๘๘๐	๖,๘๘๐	๖,๘๘๐	๑๗๖,๖๘๐	๑๗๖,๖๘๐	๑๗๖,๖๘๐	๑๗๖,๖๘๐	(๑๔,๕๕๐)
๒๕	ฝ่ายบริหารงานคลัง หัวหน้าฝ่ายบริหารงานคลัง	ค.น.	๐	๐	๓๙๓,๖๐๐	๑	-	-	-	๑๓,๖๒๐	๑๓,๖๒๐	๑๓,๖๒๐	๑๓,๖๒๐	๔๐๗,๒๒๐	๔๐๗,๒๒๐	๔๐๗,๒๒๐	๔๐๗,๒๒๐	(๓๒,๘๐๐) กำหนด ว่างเต็ม วันที่ ๓ มี.ค. ๖๘
๒๖	นักวิชาการเงินและบัญชี	ป.ก./ช.ก.	๑	๐	๓๕๕,๓๒๐	๑	-	-	-	๑๒,๐๐๐	๑๒,๐๐๐	๑๒,๐๐๐	๑๒,๐๐๐	๓๖๗,๓๒๐	๓๖๗,๓๒๐	๓๖๗,๓๒๐	๓๖๗,๓๒๐	(๒๙,๖๑๐) ว่างเต็ม วันที่ ๓ มี.ค. ๖๘
๒๗	นักวิชาการพัสดุ	ป.ก./ช.ก.	๑	๐	๓๕๕,๓๒๐	๑	-	-	-	๑๒,๐๐๐	๑๒,๐๐๐	๑๒,๐๐๐	๑๒,๐๐๐	๓๖๗,๓๒๐	๓๖๗,๓๒๐	๓๖๗,๓๒๐	๓๖๗,๓๒๐	(๒๙,๖๑๐) ว่างเต็ม วันที่ ๒ มี.ย. ๖๕
๒๘	เจ้าพนักงานพัสดุ	ป.บ./ช.ง.	๑	๐	๒๙๗,๙๐๐	๑	-	-	-	๙,๗๒๐	๙,๗๒๐	๙,๗๒๐	๙,๗๒๐	๓๐๗,๖๒๐	๓๐๗,๖๒๐	๓๐๗,๖๒๐	๓๐๗,๖๒๐	(๒๔,๘๖๕) ว่างเต็ม วันที่ ๑ มี.ค. ๖๖
๒๙	พนักงานจ้างการกิจ ผู้ช่วยเจ้าพนักงานการเงินและบัญชี	(คุณวุฒิ)	๑	๑	๑๓๘,๐๐๐	๑	-	-	-	๕,๕๒๐	๕,๕๒๐	๕,๕๒๐	๕,๕๒๐	๑๔๓,๕๒๐	๑๔๓,๕๒๐	๑๔๓,๕๒๐	๑๔๓,๕๒๐	(๑๔,๕๐๐)
๓๐	ผู้ช่วยเจ้าพนักงานพัสดุ	(คุณวุฒิ)	๑	๑	๑๘๑,๒๐๐	๑	-	-	-	๗,๓๒๐	๗,๓๒๐	๗,๓๒๐	๗,๓๒๐	๑๙๘,๕๒๐	๑๙๘,๕๒๐	๑๙๘,๕๒๐	๑๙๘,๕๒๐	(๑๕,๑๐๐)
๓๑	พนักงานจ้างทั่วไป คนงาน	(ทั่วไป)	๑	๐	๑๐๘,๐๐๐	๑	-	-	-	๐	๐	๐	๐	๑๐๘,๐๐๐	๑๐๘,๐๐๐	๑๐๘,๐๐๐	๑๐๘,๐๐๐	(๙,๐๐๐) ว่างเมื่อ วันที่ ๑ มี.ย. ๖๘

๙. ภาระค่าใช้จ่ายเกี่ยวกับเงินเดือนและประโยชน์ตอบแทนอื่นๆ คำนวณตาม พรบ.ระเบียบข้าราชการพลเรือน พ.ศ.๒๕๕๒ มาตรา ๓๕ (หลังรับ)

ที่	ชื่อสายงาน	ระดับตำแหน่ง	จำนวนทั้งหมด	จำนวนที่มีอยู่ปัจจุบัน		อัตราค่าตอบแทนที่คาดว่าจะต้องได้รับ		อัตราค่าจ้าง		ค่าใช้จ่ายรวม (๔)		หมายเหตุ		
				จำนวน (คน)	เงินเดือน(๑)	เงินประจำตัว(๒)	เพิ่ม/ลด	เพิ่ม/ลด	เพิ่ม/ลด	เพิ่ม/ลด	เพิ่ม/ลด			
๓๒	กองช่าง ผู้อำนวยการช่าง (นักบริหารงานช่าง)	ต้น	๑	๐	๓๙๓,๖๐๐	๔๒,๐๐๐	๑	๑	๑	๑	๓๙๓,๖๐๐	๒๕๖,๕๖๐	(๓๒,๐๐๐) ว่างเดิม วันที่ ๑๖ ต.ค.๖๓	
๓๓	วิศวกรโยธา	ป.ก./ช.ก.	๑	๐	-	๐	๑	๑	-	-	๓๕๕,๓๒๐	๓๖๗,๓๒๐	(๒๙,๐๐๐) ม.ค. ก.อ.บ.ต. เขียนราย เมื่อ วันที่ ๒๗ ก.ย. ๖๖	
๓๔	นายช่างโยธา	ป.ง./ช.ง.	๑	๑	๒๘๐,๔๔๐	๐	๑	๑	-	-	๙,๗๒๐	๒๙๐,๑๖๐	๓๐๙,๖๐๐	
๓๕	เจ้าพนักงานธุรการ	ป.ง./ช.ง.	๑	๐	-	๐	๑	๑	-	-	๒๙๗,๙๐๐	๒๙๗,๙๐๐	๓๐๗,๓๕๐	
๓๖	พนักงานช่างกรกิจ	(คุณวุฒิ)	๑	๑	๑๖๘,๑๒๐	๐	๑	๑	-	-	๒,๗๒๐	๑๗๐,๘๔๐	๑๘๓,๕๖๐	
๓๗	ผู้ช่วยวิศวกรโยธา	(คุณวุฒิ)	๑	๑	๑๘๐,๐๐๐	๐	๑	๑	-	-	๗,๒๐๐	๑๘๗,๒๐๐	๒๐๒,๕๖๐	
๓๘	ผู้ช่วยช่างสำรวจ	(คุณวุฒิ)	๑	๑	๑๓๘,๐๐๐	๐	๑	๑	-	-	๕,๕๒๐	๑๔๓,๕๒๐	๑๕๙,๐๐๐	
๓๙	พนักงานขับเครื่องจักรกลเบา	(ทักษะ)	๑	๐	๑๒๒,๘๐๐	๐	๑	๑	-	-	-	๑๒๒,๘๐๐	๑๓๗,๓๖๐	ว่างเดิม วันที่ ๑ มี.ค. ๖๖
๔๐	ผู้ช่วยเจ้าพนักงานธุรการ	(คุณวุฒิ)	๑	๑	๑๗๐,๑๖๐	๐	๑	๑	-	-	๖,๘๔๐	๑๗๗,๐๐๐	๑๙๓,๘๔๐	
๔๑	พนักงานช่างทั่วไป	(ทั่วไป)	๑	๑	๑๐๘,๐๐๐	๐	๑	๑	-	-	๐	๑๐๘,๐๐๐	๑๑๘,๐๐๐	
๔๒	ผู้อำนวยการกองการศึกษา (นักบริหารงานการศึกษา)	ต้น	๑	๐	๓๓๓,๖๐๐	๕๒,๐๐๐	๑	๑	-	-	๓๓,๔๔๐	๔๑๙,๐๔๐	๔๗๕,๕๖๐	
๔๓	นักวิชาการศึกษา	ป.ก./ช.ก.	๑	๑	๔๐๙,๓๒๐	๐	๑	๑	-	-	๑๓,๓๒๐	๔๒๒,๖๔๐	๔๓๖,๐๐๐	
๔๔	เจ้าพนักงานพัสดุ	ป.ง./ช.ง.	๑	๐	๒๘๗,๙๐๐	๐	๑	๑	-	-	๙,๗๒๐	๒๙๗,๖๒๐	๓๐๗,๓๕๐	
๔๕	เจ้าพนักงานการเงินและบัญชี	ป.ง./ช.ง.	๑	๑	๑๖๕,๑๒๐	๐	๑	๑	-	-	๖,๖๐๐	๑๗๑,๗๒๐	๑๘๘,๓๒๐	
๔๖	พนักงานช่างกรกิจ	(คุณวุฒิ)	๑	๑	๑๒๔,๔๔๐	๐	๑	๑	-	-	๕,๐๔๐	๑๒๙,๔๘๐	๑๔๔,๕๒๐	

สถานะค่าใช้จ่ายเกี่ยวกับเงินเดือนและประโยชน์ตอบแทนอื่นๆ จำนวนตาม พรบ.ระเบียบการบริหารงานบุคคลส่วนท้องถิ่น พ.ศ.๒๕๔๒ มาตรา ๓๕ (หลังปรับ)

ที่	ชื่อสายงาน	ระดับตำแหน่ง	จำนวนทั้งหมด	จำนวนที่มีอยู่ปัจจุบัน		อัตราตำแหน่งที่คาดว่าจะต้องว่างในระยะเวลา ๓ ปีข้างหน้า		อัตรากำลังคนเพิ่ม/ลด		การค่าใช้จ่ายที่เพิ่มขึ้น(๓)			ค่าใช้จ่ายรวม(๔)			หมายเหตุ	
				จำนวน (คน)	เงินเดือน(๑)	เงินประจำตำแหน่ง(๒)	๒๕๖๗	๒๕๖๘	๒๕๖๙	๒๕๖๗	๒๕๖๘	๒๕๖๙	๒๕๖๗	๒๕๖๘	๒๕๖๙		
	พนักงานจ้างทั่วไป	(ทั่วไป)	๑	๑	๑๐๘,๐๐๐		๑	๑									
๔๗	คณงาน		๑	๑	๑๐๘,๐๐๐		๑	๑						๑๐๘,๐๐๐	๑๐๘,๐๐๐	๑๐๘,๐๐๐	(๙,๐๐๐)
	โรงเรียน อบต.ศรีดอนมูล (บ้านดงป่าทรายผู้ดำรง)																
๔๘	ผู้อำนวยการสถานศึกษา	จพ.	๑	๑	-	-	๑	๑	-	-	-	-	-	-	-	-	จ่ายจากเงินอุดหนุน
๔๙	รองผู้อำนวยการสถานศึกษา		๑	๐	-	-	๑	๑	-	-	-	-	-	-	-	-	มติ ก.อบต. เชียงราย เมื่อ วันที่ ๒๗ ก.ย. ๖๖
๕๐	ครู	คศ.๒	๑	๑	-	-	๑	๑	-	-	-	-	-	-	-	-	จ่ายจากเงินอุดหนุน
๕๑	ครู	คศ.๒	๑	๑	-	-	๑	๑	-	-	-	-	-	-	-	-	จ่ายจากเงินอุดหนุน
๕๒	ครู	คศ.๒	๑	๑	-	-	๑	๑	-	-	-	-	-	-	-	-	จ่ายจากเงินอุดหนุน
๕๓	ครู	คศ.๒	๑	๑	-	-	๑	๑	-	-	-	-	-	-	-	-	จ่ายจากเงินอุดหนุน
๕๔	ครูผู้ช่วย	คผช.	๑	๐	-	-	๑	๑	-	-	-	-	-	-	-	-	จ่ายจากเงินอุดหนุน
๕๕	ครูผู้ช่วย	คผช.	๑	๐	-	-	๑	๑	-	-	-	-	-	-	-	-	จ่ายจากเงินอุดหนุน
																	ว่างเดิม วันที่ ๒๗ ก.ย. ๖๖
๕๖	ครูผู้ช่วย	คผช.	๑	๐	-	-	๑	๑	-	-	-	-	-	-	-	-	มติ ก.อบต. เชียงราย เมื่อ วันที่ ๒๗ ก.ย. ๖๖

ส.ภาระค่าใช้จ่ายเกี่ยวกับเงินเดือนและประโยชน์ตอบแทนอื่น ๆ จำนวนตาม พรบ.ระเบียบการบริหารงานบุคคลส่วนท้องถิ่น พ.ศ.๒๕๕๒ มาตรา ๓๕ (หลังปรับ)

ที่	ชื่อสายงาน	ระดับตำแหน่ง	จำนวนทั้งหมด	จำนวนที่มีอยู่ปัจจุบัน		อัตราตำแหน่งที่คาดว่าจะต้องว่างในระยะเวลา ๓ ปีข้างหน้า		อัตรากำลังคนเพิ่ม/ลด			การค่าใช้จ่ายที่เพิ่มขึ้น(๓)			ค่าใช้จ่ายรวม (๔)			หมายเหตุ
				จำนวน (คน)	เงินเดือน(๑)	เงินประจำตำแหน่ง (๒)	๒๕๖๗	๒๕๖๘	๒๕๖๙	๒๕๖๗	๒๕๖๘	๒๕๖๙	๒๕๖๗	๒๕๖๘	๒๕๖๙		
๖๓	ครูผู้ช่วย	คผ.ช.	๑	๐	-	-	๑	๑	๑	-	-	-	-	-	-	-	มติ ก.อบต. เชียงราย เมื่อ วันที่ ๒๗ ก.ย. ๖๖
๖๔	ครูผู้ช่วย	คผ.ช.	๑	๐	-	-	๑	๑	-	-	-	-	-	-	-	-	มติ ก.อบต. เชียงราย เมื่อ วันที่ ๒๗ ก.ย. ๖๖
๖๕	ผู้ดูแลเด็ก(ผู้มีทักษะ)	(ทักษะ)	๑	๑	-	-	๑	๑	-	-	-	-	-	-	-	-	จ่ายจากเงินอุดหนุน
๖๖	ผู้ดูแลเด็ก(ผู้มีทักษะ)	(ทักษะ)	๑	๑	-	-	๑	๑	-	-	-	-	-	-	-	-	จ่ายจากเงินอุดหนุน
๗๑	ศูนย์พัฒนาเด็กเล็กบ้านวังเต่า																
๗๑	ผู้อำนวยการศูนย์พัฒนาเด็กเล็ก	คผ.ช.	๑	๐	-	-	๑	๑	-	-	-	-	-	-	-	-	จ่ายจากเงินอุดหนุน
๗๒	ครู	คศ.๒	๑	๑	-	-	๑	๑	-	-	-	-	-	-	-	-	มติ ก.อบต. เชียงราย เมื่อ วันที่ ๒๗ ก.ย. ๖๖
๗๓	ครู	คศ.๒	๑	๑	-	-	๑	๑	-	-	-	-	-	-	-	-	จ่ายจากเงินอุดหนุน
๗๔	ครูผู้ช่วย	คผ.ช.	๑	๐	-	-	๑	๑	-	-	-	-	-	-	-	-	มติ ก.อบต. เชียงราย เมื่อ วันที่ ๒๗ ก.ย. ๖๖
๗๕	ครูผู้ช่วย	คผ.ช.	๑	๐	-	-	๑	๑	-	-	-	-	-	-	-	-	มติ ก.อบต. เชียงราย เมื่อ วันที่ ๒๗ ก.ย. ๖๖
๗๖	ผู้ดูแลเด็ก(ผู้มีทักษะ)	(ทักษะ)	๑	๑	-	-	๑	๑	-	-	-	-	-	-	-	-	จ่ายจากเงินอุดหนุน

ส.ภ.ภระดำใช้ช่วยเกี่ยวกับเงินเดือนและประโยชน์ตอบแทนอื่นๆ จำนวนตาม พรบ.ระเบียบบริหารงานบุคคลส่วนท้องถิ่น พ.ศ.๒๕๔๒ มาตรา ๓๔ (หลังปรับ)

ที่	ชื่อสายงาน	ระดับ ตำแหน่ง	จำนวน ทั้งหมด	จำนวนที่มีอยู่ ปัจจุบัน		อัตราตำแหน่งที่คาดว่าจะต้อง ใช้ในช่วงระยะเวลา ๓ ปีข้างหน้า		อัตรากำลังคน เพิ่ม/ลด			การะดำใช้จ่าย ที่เพิ่มขึ้น(๓)			ค่าใช้จ่ายรวม (๔)			หมายเหตุ
				จำนวน (คน)	เงินเดือน(๑)	เงินประจำตำแหน่ง (๒)	๒๕๖๗	๒๕๖๘	๒๕๖๙	๒๕๖๗	๒๕๖๘	๒๕๖๙	๒๕๖๗	๒๕๖๘	๒๕๖๙		
๓๗	ศูนย์พัฒนาเด็กเล็กบ้านศรีบุญยืน ผู้อำนวยการศูนย์พัฒนาเด็กเล็ก		๑	๐	-	๑	๑	๑	-	-	-	-	-	-	-	-	มติ ก.อบต. เชิญราย เมื่อ วันที่ ๒๗ ก.ย. ๖๖
๓๘	ครู	คศ.๒	๑	๑	-	๑	๑	-	-	-	-	-	-	-	-	-	จ่ายจากเงินอุดหนุน
๓๙	ผู้ดูแลเด็ก(ผู้มีทักษะ)	(ทักษะ)	๑	๑	-	๑	๑	-	-	-	-	-	-	-	-	-	จ่ายจากเงินอุดหนุน
๔๐	ศูนย์พัฒนาเด็กเล็กบ้านดอยศรีโงะ ผู้อำนวยการศูนย์พัฒนาเด็กเล็ก		๑	๐	-	๑	๑	๑	-	-	-	-	-	-	-	-	มติ ก.อบต. เชิญราย เมื่อ วันที่ ๒๗ ก.ย. ๖๖
๔๑	ครู	คศ.๒	๑	๐	-	๑	๑	-	-	-	-	-	-	-	-	-	จ่ายจากเงินอุดหนุน
๔๒	ครู	คศ.๒	๑	๑	-	๑	๑	-	-	-	-	-	-	-	-	-	ว่างเดิม วันที่ ๓ เม.ย. ๖๖
๔๓	ครูผู้ช่วย	คศ.๓	๑	๐	-	๑	๑	๑	-	-	-	-	-	-	-	-	จ่ายจากเงินอุดหนุน
๔๔	ครูผู้ช่วย	คศ.๓	๑	๐	-	๑	๑	๑	-	-	-	-	-	-	-	-	มติ ก.อบต. เชิญราย เมื่อ วันที่ ๒๗ ก.ย. ๖๖
๔๕	ศูนย์พัฒนาเด็กเล็กบ้านเวียงแก้ว ผู้อำนวยการศูนย์พัฒนาเด็กเล็ก		๑	๐	-	๑	๑	๑	-	-	-	-	-	-	-	-	มติ ก.อบต. เชิญราย เมื่อ วันที่ ๒๗ ก.ย. ๖๖
๔๖	ครู	คศ.๑	๑	๑	-	๑	๑	-	-	-	-	-	-	-	-	-	จ่ายจากเงินอุดหนุน
๔๗	ผู้ดูแลเด็ก(ผู้มีทักษะ)	(ทักษะ)	๑	๑	-	๑	๑	-	-	-	-	-	-	-	-	-	จ่ายจากเงินอุดหนุน

งบกระแสค่าใช้จ่ายเกี่ยวกับเงินเดือนและประโยชน์ตอบแทนอื่น ๆ จำนวนตาม พรบ.ระเบียบกรมสรรพากรจำนวนบุคคลส่วนท้องถิ่น พ.ศ.๒๕๕๒ มาตรา ๓๔ (หลังปรับ)

ที่	ชื่อหน่วยงาน	ระดับตำแหน่ง	จำนวนทั้งหมด	จำนวนที่มีอยู่ปัจจุบัน		อัตราค่าแห่งที่คาดว่าจะต้องใช้ในวงระยะเวลา ๓ ปีข้างหน้า	อัตรากำหนดเพิ่ม/ลด		ภาระค่าใช้จ่ายที่เพิ่มขึ้น(๓)		ค่าใช้จ่ายรวม (๔)		หมายเหตุ
				จำนวน (คน)	เงินเดือน(๓)		เงินเดือน(๓)	๒๕๖๗	๒๕๖๘	๒๕๖๙	๒๕๖๗	๒๕๖๘	
๘๘	หน่วยตรวจสอบภายใน	ป.ร./จก.	๑	๐	๓๕๕,๓๒๐	๑	-	-	๑๒,๐๐๐	๑๒,๐๐๐	๑๒,๐๐๐	๓๖๗,๓๒๐	ว่างเสริม วันที่ ๒ พ.ย. ๖๕
(๔)	รวม		๘๗	๔๙	๑๑,๕๐๒,๖๑๔	๘๗	๐	๑	๑,๐๒๐,๕๖๐	๔๐๖,๒๐๐	๔๑๑,๑๒๐	๑๒,๕๒๘,๙๙๐	๑๓,๓๕๖,๘๑๐
(๕)	ประโยชน์ตอบแทนอื่นไม่เกิน ๑๕%											๑,๙๗๘,๘๒๔	๒,๐๐๑,๕๒๒
(๖)	รวมเป็นค่าใช้จ่ายบุคคลทั้งสิ้น											๑๔,๕๐๗,๘๑๔	๑๕,๓๕๘,๓๓๒
(๗)	คิดร้อยละ ๔๐ งบประมาณรายจ่ายประจำปี											๕๘๐,๒๕๕	๖๑๓,๗๓๒

งบประมาณรายจ่ายจริง ปี ๒๕๖๗ ๖๑,๙๕๘,๔๓๓.๑๒ บาท
 งบประมาณการ ปี ๒๕๖๘ (เพิ่มขึ้น ๕%) ๖๗,๒๐๐,๐๐๐ บาท
 งบประมาณการ ปี ๒๕๖๙ (เพิ่มขึ้น ๕%) ๗๐,๕๖๐,๐๐๐ บาท

หมายเหตุ

- ฐานการคำนวณงบประมาณรายจ่ายประจำปี พ.ศ. ๒๕๖๗ ให้ใช้ข้อบัญญัติงบประมาณรายจ่ายประจำปี พ.ศ.๒๕๖๖ และฉบับเพิ่มเติม (ถ้ามี) ที่ประกาศใช้ งบประมาณการเพิ่มขึ้นไม่เกินร้อยละ ๕ เพื่อเป็นฐานการคำนวณ สำหรับงบประมาณรายจ่ายประจำปี พ.ศ.๒๕๖๘ และ พ.ศ. ๒๕๖๙ ให้ประมาณการพวกเพิ่มขึ้นอีกไม่เกินร้อยละ ๕ เพื่อเป็นฐานการคำนวณการใช้จ่ายด้านการบริหารงานบุคคลตามมาตรา ๓๕ แห่งพระราชบัญญัติระเบียบบริหารงานบุคคลส่วนท้องถิ่น พ.ศ.๒๕๔๒ สำหรับองค์การปกครองส่วนท้องถิ่นที่ไม่มีงบประมาณรายจ่ายเฉพาะเกี่ยวกับกาปรึกษาหารือหรือกิจการสถานพยาบาล และได้ตั้งงบประมาณไว้ในข้อบัญญัติให้นำกรมเป็นฐานการคำนวณการใช้จ่ายด้านการบริหารงานบุคคลด้วย ดังนี้
- ฐานการคำนวณงบประมาณรายจ่ายประจำปี พ.ศ.๒๕๖๘ ให้ประมาณการเพิ่มขึ้นร้อยละ ๕ ของงบประมาณรายจ่ายประจำปี ๒๕๖๗
- งบประมาณรายจ่ายประจำปี ๒๕๖๗ จำนวน ๖๐,๐๐๐,๐๐๐ บาท ประมาณการเพิ่มขึ้นร้อยละ ๕ = ๖๗,๒๐๐,๐๐๐ บาท
- ฐานการคำนวณงบประมาณรายจ่ายประจำปี พ.ศ.๒๕๖๙ ให้ประมาณการเพิ่มขึ้นร้อยละ ๕ ของงบประมาณรายจ่ายประจำปี ๒๕๖๘
- งบประมาณรายจ่ายประจำปี ๒๕๖๘ จำนวน ๖๗,๒๐๐,๐๐๐ บาท ประมาณการเพิ่มขึ้นร้อยละ ๕ = ๗๐,๕๖๐,๐๐๐ บาท
- ข้าราชการถ่ายโอน ลูกจ้างประจำถ่ายโอน รวมถึงข้าราชการครู บุคลากรทางการศึกษา ลูกจ้างประจำ และพนักงานจ้าง ประจำปี ๒๕๖๘ แต่ไม่ต้องนำมาคิดรวมเป็นภาระค่าใช้จ่ายด้านการบริหารงานบุคคลตามมาตรา ๓๕ แห่งพระราชบัญญัติระเบียบบริหารงานบุคคลส่วนท้องถิ่น พ.ศ.๒๕๔๒
- ข้าราชการครู พนักงานครู หรือบุคลากรทางการศึกษาที่องค์กรปกครองส่วนท้องถิ่นกำหนดค่าตอบแทนเพิ่มเติม โดยใช้งบประมาณขององค์กรปกครองส่วนท้องถิ่น ตามหนังสือกรมส่งเสริมการปกครองท้องถิ่น ที่ มท ๐๘๐๙.๔/ว๕๔๙ ลงวันที่ ๕ มีนาคม ๒๕๖๒ เรื่องการกำหนดค่าตอบแทนของครู/พนักงานครูในสถานศึกษาและศูนย์พัฒนาเด็กเล็กขององค์กรปกครองส่วนท้องถิ่น ให้นำมาคำนวณเป็นภาระค่าใช้จ่ายด้านบริหารงานบุคคลตามมาตรา ๓๕ แห่งพระราชบัญญัติระเบียบบริหารงานบุคคลส่วนท้องถิ่น พ.ศ.๒๕๔๒ ด้วย
- ให้บันทึกข้อมูลเรื่องตามลำดับรหัสส่วนราชการ (สำนักหรือกอง) ในองค์กรปกครองส่วนท้องถิ่น ตามหนังสือ ก.จ., ก.ท. และ ที่ มท.๐๘๐๙.๔/ว ๕๒ ลงวันที่ เรื่องการจัดตำแหน่งข้าราชการหรือพนักงานส่วนท้องถิ่นเข้าสู่ประเภทตำแหน่ง(ระบบแห่ง) ลงวันที่ ๑๓ พฤศจิกายน ๒๕๕๘ เรื่อง การจัดตำแหน่งข้าราชการหรือพนักงานส่วนท้องถิ่นเข้าสู่ประเภทตำแหน่ง
- ข้อมูลในช่องเงินเดือน (๑) ต้องมีจำนวนตรงกับข้อมูลในช่องเงินเดือนของบัญชีแสดงจัดคนลงสู่ตำแหน่งและการกำหนดเลขที่ตำแหน่งและเลขที่ตำแหน่งในส่วนราชการ
- ข้อมูลในช่องเงินประจำตำแหน่ง (๒) ต้องมีจำนวนตรงกับข้อมูลในช่องเงินประจำตำแหน่งของบัญชีแสดงการจัดคนลงสู่ตำแหน่งและการกำหนดเลขที่ตำแหน่งในส่วนราชการ
- มติ ก.อบต.เชียงใหม่ วันที่ ๒๗ กันยายน ๒๕๖๖ เห็นชอบกำหนดตำแหน่ง วิศวกร โยธา จำนวน ๑ อัตรา และ เจ้าพนักงานธุรการ จำนวน ๑ อัตรา สังกัด กองช่าง
- มติ ก.อบต.เชียงใหม่ วันที่ ๒๗ กันยายน ๒๕๖๖ เห็นชอบกำหนดตำแหน่งผู้อำนวยการสถานศึกษา จำนวน ๑ อัตรา และครูผู้ช่วย จำนวน ๕ อัตรา สังกัด โรงเรียน อบต.ศรีดอนมูล (บ้านด้ายปราชญ์ดำรง) และอยู่ระหว่างการจัดสรรอัตรากำลังและงบประมาณจากสำนักงบประมาณหรือกรมส่งเสริมการปกครองท้องถิ่นแล้วแต่กรณี
- มติ ก.อบต.เชียงใหม่ วันที่ ๒๗ กันยายน ๒๕๖๖ เห็นชอบกำหนดตำแหน่งผู้อำนวยการศูนย์พัฒนาเด็กเล็ก และครูผู้ช่วย สังกัดศูนย์พัฒนาเด็กเล็ก และอยู่ระหว่างการจัดสรรอัตรากำลังและงบประมาณ จากสำนักงบประมาณหรือกรมส่งเสริมการปกครองท้องถิ่นแล้วแต่กรณี

(ลงชื่อ)  ผู้กรอกข้อมูล
 (นางสาววรินทร์ สุวาริชย์)
 นักทรัพยากรบุคคลชำนาญการ

(ลงชื่อ)  ผู้ตรวจสอบข้อมูล
 (นางไพรินทร์ เตมา)
 ผู้อำนวยการกองคลัง รักษาการแทน
 ปลัดองค์การบริหารส่วนตำบลศรีดอนมูล

(ลงชื่อ)

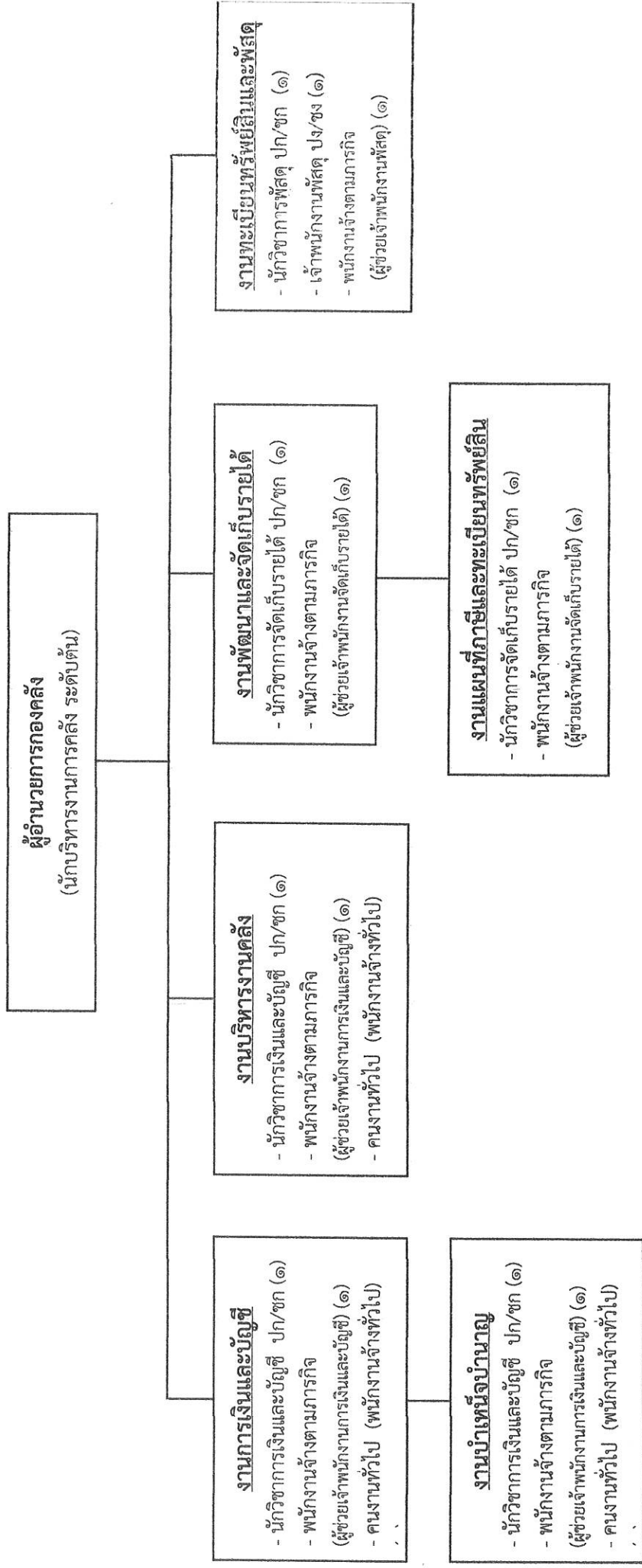


(นายสามารถ จันทานพูน)
 นายกองค์การบริหารส่วนตำบลศรีดอนมูล

ผู้ตรวจสอบข้อมูล

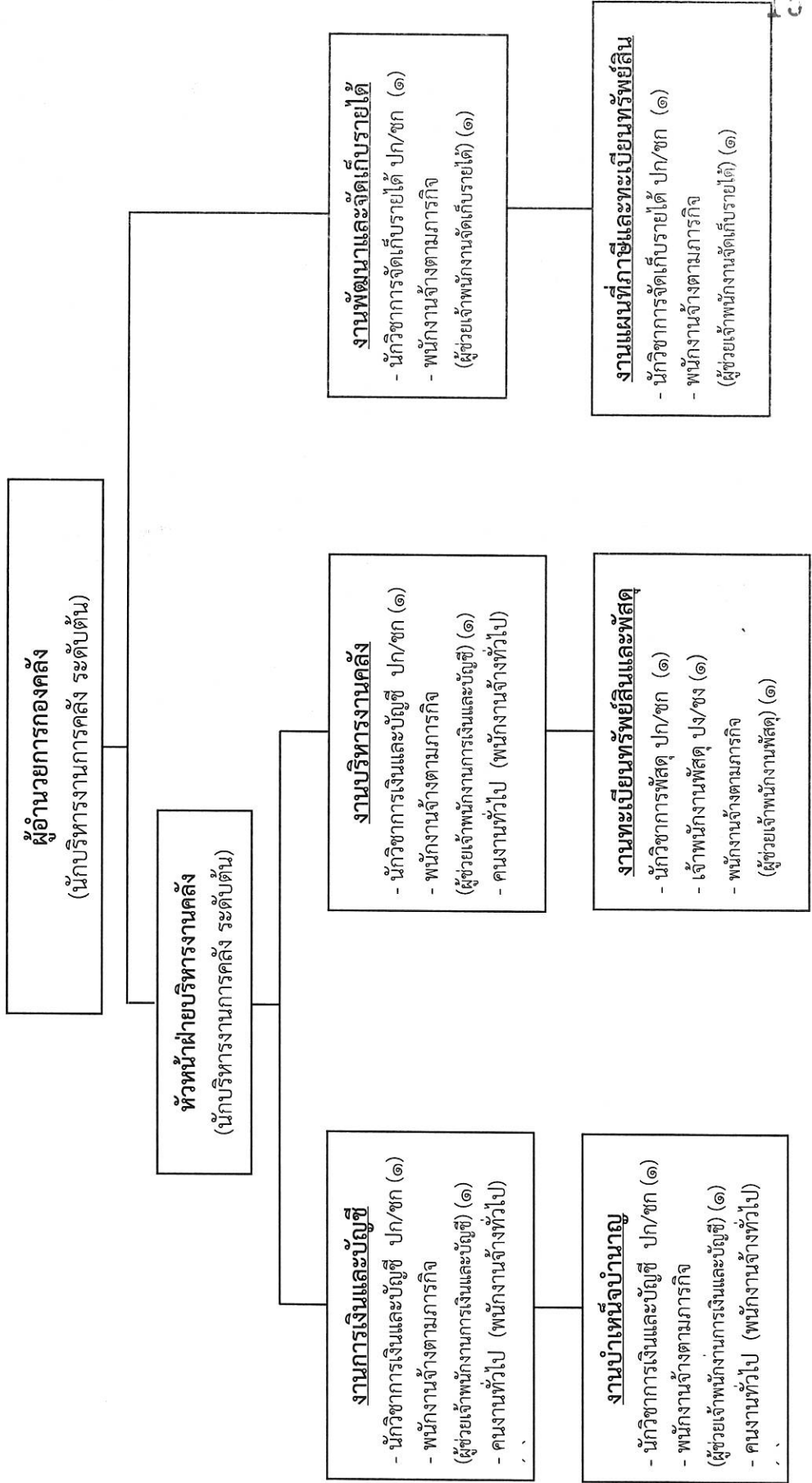
แผนภูมิโครงสร้างส่วนราชการกองคลัง (ก่อนปรับ)

แผนภูมิโครงสร้างการแบ่งส่วนราชการกองคลังตามแผนอัตราค่าจ้าง ๓ ปี
โครงสร้างกองคลัง



แผนภูมิโครงสร้างส่วนราชการกองคลัง (หลังปรับ)

แผนภูมิโครงสร้างการแบ่งส่วนราชการกองคลังตามแผนอัตรากำลัง ๓ ปี โครงสร้างกองคลัง



๑๑.บัญชีแสดงจัดคนลงสู่ตำแหน่งและการทำงานตามรายชื่อตำแหน่งในส่วนราชการ (หลักปรับ)

ที่	ชื่อ - สกุล	คุณวุฒิ การศึกษา	กรอบอัตราเก่าเดิม			กรอบอัตราเก่าใหม่			เงินเดือน			เงินที่เพิ่มอื่น ๆ/เงิน ค่าตอบแทน	หมายเหตุ	
			เลขที่ตำแหน่ง	ตำแหน่ง	ระดับ	เลขที่ตำแหน่ง	ตำแหน่ง	ระดับ	เงินเดือน	เงินประจำตำแหน่ง				
	พนักงานส่วนตำบล													
๑	- ว่าง -	-	๑๒-๓๐-๑๑๐๑-๐๐๑	นักบริหารงานท้องถิ่น (ปลัด อบต.)	กลาง/ต้น	๑๒-๓๐-๑๑๐๑-๐๐๑	นักบริหารงานท้องถิ่น (ปลัด อบต.)	กลาง/ต้น	๔๕,๖๗๐ (๒๒,๗๒๐+๒๒,๙๕๐)/๒*๑๒	-	-	-	๔๕,๖๗๐	ว่างเมื่อ
๒	- ว่าง -	-	๑๒-๓๐-๑๑๐๑-๐๐๒	นักบริหารงานท้องถิ่น (รองปลัด อบต.)	ต้น	๑๒-๓๐-๑๑๐๑-๐๐๒	นักบริหารงานท้องถิ่น (รองปลัด อบต.)	ต้น	๔๗,๕๖๐ (๒๔,๕๕๐+๕๓,๕๕๐)/๒*๑๒	-	-	-	๔๗,๕๖๐	ว่างเมื่อ
สำนักงานปลัด (๑๑)														
๓	จ่าสิบเอก วรรณ วงศ์บุญธรรม	รัฐศาสตรมหาบัณฑิต	๑๒-๓๐-๑๑๐๑-๐๐๑	นักบริหารงานทั่วไป (หัวหน้าสำนักงานปลัด)	ต้น	๑๒-๓๐-๑๑๐๑-๐๐๑	นักบริหารงานทั่วไป (หัวหน้าสำนักงานปลัด)	ต้น	๔๓,๕๗๒	๒๒,๐๐๐ (๓๕,๐๐๐*๑๒)	-	-	๔๓,๕๗๒	๒๐
๔	นางสาววรินทร์ สุภาวิชัย	บริหารธุรกิจมหาบัณฑิต	๑๒-๓๐-๑๑๐๑-๐๐๑	นักทรัพยากรบุคคล	ชก.	๑๒-๓๐-๑๑๐๑-๐๐๑	นักทรัพยากรบุคคล	ชก.	๒๘,๐๘๐ (๒๓,๓๕๐x๑๒)	-	-	-	๒๘,๐๘๐	
๕	นางนิชา จันทาพูน	ศิลปศาสตรบัณฑิต	๑๒-๓๐-๑๑๐๑-๐๐๑	นักวิเคราะห์นโยบาย และแผน	ป.ก.	๑๒-๓๐-๑๑๐๑-๐๐๑	นักวิเคราะห์นโยบาย และแผน	ป.ก.	๓๕,๕๘๐	-	-	-	๓๕,๕๘๐	
๖	นางสาวสุภารัตน์ บุตรศรี	นิติศาสตรบัณฑิต	๑๒ ๓ ๐๑ ๓๑๐๕ ๐๐๑	นิติกร	ชก.	๑๒-๓๐-๑๑-๓๑๐๕-๐๐๑	นิติกร	ชก.	๒๐,๗๗๐	-	-	-	๒๐,๗๗๐	
๗	นางกุลพัชร จันทร์ยศ	รัฐศาสตรมหาบัณฑิต	๑๒-๓๐-๑๑-๓๑๐๕-๐๐๑	นักพัฒนาชุมชน	ชก.	๑๒-๓๐-๑๑-๓๑๐๕-๐๐๑	นักพัฒนาชุมชน	ป.ก.	๓๔,๓๒๐ (๒๐,๗๗๐x๑๒)	-	-	-	๓๔,๓๒๐	
๘	- ว่าง -	-	๑๒-๓๐-๑๑-๔๑๐๑-๐๐๑	เจ้าพนักงานธุรการ	ป.ง./ช.ง.	๑๒-๓๐-๑๑-๔๑๐๑-๐๐๑	เจ้าพนักงานธุรการ	ช.ง.	๒๘,๗๕๐ (๘,๗๕๐+๔๐,๗๕๐)/๒*๑๒	-	-	-	๒๘,๗๕๐	ว่างเดิม วันที่
๙	- ว่าง -	-	๑๒-๓๐-๑๑-๔๘๐๕-๐๐๑	เจ้าพนักงานป้องกัน และบรรเทาสาธารณภัย	ป.ง./ช.ง.	๑๒-๓๐-๑๑-๔๘๐๕-๐๐๑	เจ้าพนักงานป้องกัน และบรรเทาสาธารณภัย	ช.ง.	๒๘,๗๕๐ (๘,๗๕๐+๔๐,๗๕๐)/๒*๑๒	-	-	-	๒๘,๗๕๐	ว่างเดิม วันที่
พนักงานจ้างตามภารกิจ														
๑๐	นายศิริวัฒน์ เตมียะศักดิ์	รัฐประศาสนศาสตรบัณฑิต	-	ผู้ช่วยเจ้าพนักงาน พัฒนาชุมชน	-	-	ผู้ช่วยเจ้าพนักงาน พัฒนาชุมชน	-	๑๓,๘๐๐ (๑๒,๕๐๐x๑๒)	-	-	-	๑๓,๘๐๐	
๑๑	นายดิเรก หมอมนัน	ปวส. (ช่างยนต์)	-	ผู้ช่วยจพง.ป้องกัน	-	-	ผู้ช่วยจพง.ป้องกัน	-	๑๕,๕๘๐ (๑๓,๒๐๐x๑๒)	-	-	-	๑๕,๕๘๐	
สำนักงานปลัด (๐๑)														
๑๒	พนักงานจ้างตามภารกิจ นายเฉลิมราช อุ่นเป็ง	ปวส.(ก่อสร้าง)	-	พนักงานขับรถยนต์	-	-	พนักงานขับรถยนต์	-	๑๑,๒๘๐ (๘,๘๐๐x๑๒)	-	-	-	๑๑,๒๘๐	

ที่	ชื่อ - สกุล	คุณวุฒิ การศึกษา	กรอบอัตราค่าจ้างเดิม			กรอบอัตราค่าจ้างใหม่			เงินเดือน			หมายเหตุ
			เลขที่ตำแหน่ง	ตำแหน่ง	ระดับ	เลขที่ตำแหน่ง	ตำแหน่ง	ระดับ	เงินเดือน	เงินประจำตำแหน่ง	เงินที่เพิ่มขึ้น/เงิน ค่าตอบแทน	
	พนักงานจ้างทั่วไป	คุณวุฒิ การศึกษา										
๑๓	นายทรงพล ศรีวิชัย	มัธยมศึกษาตอนปลาย	-	-	-	คณงาน	คณงาน	-	๑๐๘,๐๐๐	-	-	๙,๐๐๐
๑๔	นางกุณฑล ปันทะตัง	มัธยมศึกษาตอนปลาย	-	-	-	คณงาน	คณงาน	-	(๙,๐๐๐x๑๒)	-	-	๑๐๘,๐๐๐
๑๕	นางสาวอุษร ะโน	ครุศาสตรบัณฑิต (ภาษาอังกฤษ)	-	-	-	คณงาน	คณงาน	-	๑๐๘,๐๐๐	-	-	๑๐๘,๐๐๐
๑๖	นายสุทัศน์ ยั่งยืน	มัธยมศึกษาตอนปลาย	-	-	-	คณงาน	คณงาน	-	๑๐๘,๐๐๐	-	-	๑๐๘,๐๐๐
๑๗	นางสาวจรวรรณ เกเย็น	บริหารธุรกิจ (สาขาการจัดการทั่วไป)	-	-	-	คณงาน	คณงาน	-	๑๐๘,๐๐๐	-	-	๑๐๘,๐๐๐
ฝ่ายบริหารงานสาธารณสุข												
พนักงานส่วนตำบล												
๑๘	- ว่าง -	-	๑๒-๓-๐๑-๒๑๐๔-๐๐๑	นักบริหารงานสาธารณสุข (หัวหน้าฝ่ายบริหารงานสาธารณสุข)	ต้น	๑๒-๓-๐๑-๒๑๐๔-๐๐๑	นักบริหารงานสาธารณสุข (หัวหน้าฝ่ายบริหารงานสาธารณสุข)	-	๓๙๓,๖๐๐	-	-	๓๙๓,๖๐๐
๑๙	- ว่าง -	-	๑๒ ๓ ๐๑ ๓๖๐๑-๐๐๑	นักวิชาการสาธารณสุข	ปก.	๑๒ ๓ ๐๑ ๓๖๐๑-๐๐๑	นักวิชาการสาธารณสุข	ปก./ชก.	๓๕๕,๓๒๐	-	-	๓๕๕,๓๒๐
๒๐	- ว่าง -	-	๑๒-๓-๐๑-๓๖๐๑-๐๐๑	เจ้าพนักงานสาธารณสุข	ปง/ชง.	๑๒-๓-๐๑-๓๖๐๑-๐๐๑	เจ้าพนักงานสาธารณสุข	ปง/ชง.	๒๙๗,๙๐๐	-	-	๒๙๗,๙๐๐
พนักงานจ้างตามภารกิจ												
๒๑	นางสาวปวีณากรณ์ อินทะ	วิทยาศาสตร์บัณฑิต (การส่งเสริมสุขภาพ)	-	-	-	ผู้ช่วยพง.สาธารณสุข	ผู้ช่วยพง.สาธารณสุข	-	๑๓๘,๐๐๐	-	-	๑๓๘,๐๐๐
กองคลัง												
พนักงานส่วนตำบล												
๒๒	นางไพรินทร์ เตมา	บริหารธุรกิจบัณฑิต การบัญชี	๑๒-๓-๐๔-๒๑๐๒-๐๐๑	นักบริหารงานคลัง (ผู้อำนวยการกองคลัง)	ต้น	๑๒-๓-๐๔-๒๑๐๒-๐๐๑	นักบริหารงานคลัง (ผู้อำนวยการกองคลัง)	ต้น	๔๗๕,๕๖๐	๔๒,๐๐๐	-	๕๑๗,๕๖๐
๒๓	นายปวีร์ ราชคม	บัญชีมหาบัณฑิต การบัญชี	๑๒-๓-๐๔-๓๒๐๓-๐๐๑	นักวิชาการจัดเก็บรายได้ การบัญชี	ปก.	๑๒-๓-๐๔-๓๒๐๓-๐๐๑	นักวิชาการจัดเก็บรายได้ การบัญชี	ปก.	๒๘๒,๖๐๐	(๓,๕๐๐x๑๒)	-	๒๘๖,๑๐๐

ที่	ชื่อ - สกุล	คุณวุฒิ การศึกษา	กรอบอัตราค่าจ้างเดิม			กรอบอัตราค่าจ้างใหม่			เงินเดือน			หมายเหตุ
			เลขที่ตำแหน่ง	ตำแหน่ง	ระดับ	เลขที่ตำแหน่ง	ตำแหน่ง	ระดับ	เงินเดือน	เงินประจำตำแหน่ง	เงินที่เพิ่มอื่นๆ/เงิน ค่าตอบแทน	
๒๔	พนักงานจ้างตามภารกิจ นายคงฤทธิ์ สยามันท์	ปริญญาตรี(การจัดการทั่วไป)	-	-	-	-	ผู้ช่วยพง.จัดเก็บรายได้	-	๑๖๙,๘๐๐ (๑๔,๑๕๐x๑๒)	-	๑๖๙,๘๐๐	
๒๕	ฝ่ายบริหารงานคลัง พนักงานส่วนตำบล		๑๒-๓-๐๔-๒๑๐๔-๐๐๑	นักบริหารงานคลัง (หัวหน้าฝ่ายบริหารงานคลัง)	ต้น	๑๒-๓-๐๔-๒๑๐๒-๐๐๑	นักบริหารงานคลัง (หัวหน้าฝ่ายบริหารงานคลัง)		๓๘๓,๖๐๐ (๑๕,๕๓๐+๕๐,๓๗๐/๒*๑๒)	-	๓๘๓,๖๐๐	กำหนดเพิ่ม
๒๖	- ว่าง -	-	๑๒-๓-๐๔-๓๒๐๑-๐๐๑	นักวิชาการเงินและบัญชี	ปก./ชก.	๑๒-๓-๐๔-๓๒๐๑-๐๐๑	นักวิชาการเงินและบัญชี	ปก./ชก.	๓๕๕,๓๒๐ (๑๕,๙๕๓๐+๔๕,๔๘๐/๒*๑๒)	-	๓๕๕,๓๒๐	
๒๗	- ว่าง -	-	๑๒-๓-๐๔-๓๒๐๔-๐๐๑	นักวิชาการพัสดุ	ชก.	๑๒-๓-๐๔-๓๒๐๔-๐๐๑	นักวิชาการพัสดุ	ชก.	๓๕๕,๓๒๐ (๑๕,๙๕๓๐+๔๕,๔๘๐/๒*๑๒)	-	๓๕๕,๓๒๐	
๒๘	- ว่าง -	-	๑๒ ๓ ๐๔ ๔๒๐๓ ๐๐๑	เจ้าพนักงานพัสดุ	ปง/ชง.	๑๒ ๓ ๐๔ ๔๒๐๓ ๐๐๑	เจ้าพนักงานพัสดุ	ปง/ชง.	๒๘๗,๙๐๐ (๑๕,๙๕๐+๕๐,๙๐๐/๒*๑๒)	-	๒๘๗,๙๐๐	
๒๙	พนักงานจ้างตามภารกิจ นางสาวกัญญาญ์ ปิ่นใจ	บัญชีมหาบัณฑิต	-	-	-	-	ผู้ช่วยเจ้าพนักงานการเงิน	-	๑๓๘,๐๐๐ (๑๑,๕๐๐x๑๒)	-	๑๓๘,๐๐๐	
๓๐	นางสาววราภรณ์ อุ่มปิ้ง	ปวส.(คอมพิวเตอร์ธุรกิจ)	-	-	-	-	ผู้ช่วยพง.พัสดุ	-	๑๘๑,๒๐๐ (๑๕,๑๐๐x๑๒)	-	๑๘๑,๒๐๐	
๓๑	พนักงานจ้างทั่วไป - ว่าง -	-	-	-	-	-	คนงาน	-	๑๐๘,๐๐๐ (๙๐๐๐x๑๒)	-	๙,๐๐๐	
กองช่าง	พนักงานส่วนตำบล - ว่าง -	-	๑๒-๓-๐๕-๒๑๐๓-๐๐๑	นักบริหารงานช่าง (ผู้อำนวยการกองช่าง)	ต้น	๑๒-๓-๐๕-๒๑๐๓-๐๐๑	นักบริหารงานช่าง (ผู้อำนวยการกองช่าง)	ต้น	๓๘๓,๖๐๐ (๑๕,๕๓๐+๕๐,๓๗๐/๒*๑๒)	๔๒,๐๐๐	๓๘๓,๖๐๐	
๓๓	- ว่าง -	-	๑๒-๓-๐๕-๓๗๐๑-๐๐๑	วิศวกรโยธา	ปก./ชก.	๑๒-๓-๐๕-๓๗๐๑-๐๐๑	วิศวกรโยธา	ปก./ชก.	๓๕๕,๓๒๐ (๑๕,๙๕๓๐+๔๕,๔๘๐/๒*๑๒)	-	๓๕๕,๓๒๐	

ที่	ชื่อ - สกุล	คุณวุฒิ การศึกษา	กรอบอัตราค่าจ้างเดิม				กรอบอัตราค่าจ้างใหม่				เงินเดือน			หมายเหตุ
			เลขที่ตำแหน่ง	ตำแหน่ง	ระดับ	ตำแหน่ง	เลขที่ตำแหน่ง	ตำแหน่ง	ระดับ	เงินเดือน	เงินประจำตำแหน่ง	เงินที่เพิ่มอื่น ๆ/เงิน ค่าตอบแทน		
๓๔	นายสุธีชัย กันดับ		๑๒-๓๐๕-๔๗๐๓-๐๐๑	นายช่างโยธา	ขง.	๑๒-๓๐๕-๔๗๐๓-๐๐๑	นายช่างโยธา	ขง.	๒๘๖,๕๔๐ (๒๓,๓๗๐x๑๒)	-	-	๒๘๗,๕๔๐	หมายเหตุ	
๓๕	- ว่าง -		๑๒-๓๐๕-๔๑๐๓-๐๐๑	เจ้าพนักงานธุรการ	ปง.	๑๒-๓๐๕-๓๗๐๓-๐๐๑	เจ้าพนักงานธุรการ	ปง/ขง	๒๘๗,๕๐๐ (๕,๗๕๐+๔๐,๙๐๐/๕*๑๒)	-	-	๒๘๗,๕๐๐	หมายเหตุ	
๓๖	พนักงานจ้างตามภารกิจ นายธีรยุทธ เตมียศักดิ์	ป.ส.(ก่อสร้าง)		ผู้ช่วยนายช่างโยธา	-		ผู้ช่วยนายช่างโยธา	-	๑๖๘,๑๒๐ (๑๔,๐๑๐x๑๒)	-	-	๑๖๘,๑๒๐	ว่างเดิม วันที่ ๑ ต.ค. ๖๖	
๓๗	นายจิราวุธ เขากอานี	ปริญญาตรี(วิศวกรรมโยธา)		ผู้ช่วยวิศวกรโยธา			ผู้ช่วยวิศวกรโยธา		๑๘๐,๐๐๐ (๑๕,๐๐๐x๑๒)			๑๘๐,๐๐๐	หมายเหตุ	
๓๘	นายธนฤทธิ์ วันตานำ	ป.ส.(ก่อสร้าง)		ผู้ช่วยนายช่างสำรวจ			ผู้ช่วยช่างสำรวจ		๑๓๘,๐๐๐ (๑๕,๐๐๐x๑๒)			๑๓๘,๐๐๐	หมายเหตุ	
๓๙	- ว่าง -			พนักงานขับเครื่องจักรกลขนาดเบา			พนักงานขับเครื่องจักรกลขนาดเบา		๑๑๒,๘๐๐ (๙,๔๐๐x๑๒)			๑๑๒,๘๐๐	ว่างเมื่อ วันที่ ๑ มี.ค. ๖๖	
๔๐	นางสุจิตา จรรย์	ปริญญาตรี(การบัญชี)		ผู้ช่วยพง.ธุรการ			ผู้ช่วยพง.ธุรการ		๑๗๐,๑๖๐ (๑๔,๑๘๐x๑๒)			๑๗๐,๑๖๐	หมายเหตุ	
๔๑	พนักงานจ้างทั่วไป นายเนิ่นวัฒน์ กองทรงกลาง	ป.ส.(ก่อสร้าง)					คนงาน		๑๐๘,๐๐๐ (๙,๐๐๐x๑๒)			๑๐๘,๐๐๐	หมายเหตุ	
กองการศึกษา														
๔๒	พนักงานส่วนตำบล - ว่าง -		๑๒-๓๐๕-๒๑๐๗-๐๐๑	นักบริหารการศึกษา หัวหน้าส่วนการศึกษา	บ	๑๒-๓๐๕-๒๑๐๗-๐๐๑	นักบริหารงานการศึกษา (ผู้อำนวยการกองการศึกษา)	ค	๓๘๓,๖๐๐ (๑๕,๕๓๐+๔๐,๙๗๐/๕*๑๒)	๔๒,๐๐๐	-	๓๘๓,๖๐๐	หมายเหตุ	
๔๓	นางวีรสุดา กันทะชัย	การศึกษามหาบัณฑิต (การบริหารการศึกษา)	๑๒-๓๐๕-๓๘๐๓-๐๐๑	นักวิชาการศึกษา	ขก.	๑๒-๓๐๕-๓๘๐๓-๐๐๑	นักวิชาการศึกษา	ขก.	๔๐๙,๓๒๐ (๓๔,๑๑๐x๑๒)	-	-	๔๐๙,๓๒๐	หมายเหตุ	
๔๔	นางอัญชลี งามแก้ว	บริหารธุรกิจบัณฑิต (การบัญชี)	๑๒ ๓ ๐๘ ๔๒๐๓ ๐๐๑	เจ้าพนักงานการเงิน และบัญชี	ปง/ขง	๑๒ ๓ ๐๘ ๔๒๐๓ ๐๐๑	เจ้าพนักงานการเงิน และบัญชี	ปง	๑๖๕,๕๒๐ (๑๓๗/๖x๑๒)	-	-	๑๖๕,๕๒๐	หมายเหตุ	
๔๕	- ว่าง -		๑๒ ๓ ๐๘ ๔๒๐๓ ๐๐๑	เจ้าพนักงานพัสดุ	ปง	๑๒ ๓ ๐๘ ๔๒๐๓ ๐๐๑	เจ้าพนักงานพัสดุ	ปง/ขง	๒๘๗,๕๐๐ (๕,๗๕๐+๔๐,๙๐๐/๕*๑๒)	-	-	๒๘๗,๕๐๐	ว่างเดิม วันที่ ๓ ก.ค. ๖๖	

ที่	ชื่อ - สกุล	คุณวุฒิ การศึกษา	กรอบอัตราค่าจ้างเดิม			กรอบอัตราค่าจ้างใหม่			เงินเดือน	เงินที่เพิ่มขึ้น/เงิน ค่าตอบแทน	หมายเหตุ
			เลขที่ตำแหน่ง	ตำแหน่ง	ระดับ	เลขที่ตำแหน่ง	ตำแหน่ง	ระดับ			
๔๖	พนักงานจ้างตามภารกิจ นางสาวพรณี กระจศรี	บริหารธุรกิจบัณฑิต	-	ผู้ช่วยพงษกร	-	ผู้ช่วยพงษกร	-	๑๒๔,๔๕๐ (๑๐,๓๗๐x๑๒)	-	๑๒๔,๔๕๐	
๔๗	พนักงานจ้างทั่วไป นางสาวอรุณวรรณ โจวงศ์	ปวส. (ช่างอิเล็กทรอนิกส์)	-	คนงาน	-	คนงาน	-	๑๐๘,๐๐๐ (๘,๐๐๐x๑๒)	-	๑๐๘,๐๐๐	
๔๘	โรงเรียน อบต.ศรีดอนมูล นางจริณี จินดาธรรม	ศึกษาศาสตรมหาบัณฑิต การบริหารการศึกษา	๑๒๓๐๘๕๕๐๐๑๐๔๐	ผู้อำนวยการพิเศษ	คศ.๓	ผู้อำนวยการสถานศึกษา	๑๒๓๐๘๕๕๐๐๑๐๔๐	-	-	จ่ายจากเงินอุดหนุน	
๔๙	- ว่าง -	-	-	รองผู้อำนวยการสถานศึกษา	-	รองผู้อำนวยการสถานศึกษา	-	-	-	**กำหนดเพิ่ม	
๕๐	นางสาวนิตยา จินดาธรรม	ศึกษาศาสตรมหาบัณฑิต การบริหารการศึกษา	๑๒๓๐๘๕๕๐๐๑๐๔๑	ครู	คศ.๒	ครู	๑๒๓๐๘๕๕๐๐๑๐๔๑	-	-	จ่ายจากเงินอุดหนุน	
๕๑	นายพิภกร โนสี	ศึกษาศาสตรมหาบัณฑิต การบริหารการศึกษา	๑๒๓๐๘๕๕๐๐๑๐๔๒	ครู	คศ.๒	ครู	๑๒๓๐๘๕๕๐๐๑๐๔๒	-	-	จ่ายจากเงินอุดหนุน	
๕๒	นางสาวนันทิรี โกเสมตอ	ศึกษาศาสตรมหาบัณฑิต บริหารการศึกษา	๑๒๓๐๘๕๕๐๐๑๐๔๓	ครู	คศ.๒	ครู	๑๒๓๐๘๕๕๐๐๑๐๔๓	-	-	จ่ายจากเงินอุดหนุน	
๕๓	น.ส.สุชนันท์ ลีลา	ศึกษาศาสตรมหาบัณฑิต บริหารการศึกษา	๑๒๓๐๘๕๕๐๐๑๐๔๔	ครู	คศ.๒	ครู	๑๒๓๐๘๕๕๐๐๑๐๔๔	-	-	จ่ายจากเงินอุดหนุน	
๕๔	- ว่าง -	-	๑๒๓๐๘๕๕๐๐๑๐๔๕	ครูผู้ช่วย	-	ครูผู้ช่วย	๑๒๓๐๘๕๕๐๐๑๐๔๕	-	-	ว่างเดิม วันที่ ๒๗ ก.พ. ๖๓	
๕๕	น.ส.กัลยิศา ทะแถมเทพ	ศึกษาศาสตรมหาบัณฑิต บริหารการศึกษา	๑๒๓๐๘๕๕๐๐๑๐๔๖	ครู	คศ.๒	ครู	๑๒๓๐๘๕๕๐๐๑๐๔๖	-	-	จ่ายจากเงินอุดหนุน	
๕๖	- ว่าง -	-	-	ผู้อำนวยการ	-	ครูผู้ช่วย	-	-	-	**กำหนดเพิ่ม	
กองการศึกษา											
โรงเรียน อบต.ศรีดอนมูล											
๕๗	- ว่าง -	-	-	ครูผู้ช่วย	-	ครูผู้ช่วย	-	-	-	**กำหนดเพิ่ม	
๕๘	- ว่าง -	-	-	ครูผู้ช่วย	-	ครูผู้ช่วย	-	-	-	**กำหนดเพิ่ม	
๕๙	- ว่าง -	-	-	ครูผู้ช่วย	-	ครูผู้ช่วย	-	-	-	**กำหนดเพิ่ม	

ที่	ชื่อ - สกุล	คุณวุฒิ การศึกษา	กรอบอัตราค่าจ้างเดิม				กรอบอัตราค่าจ้างใหม่				เงินเดือน	เงินที่เพิ่มอื่น ๆ/เงิน ค่าตอบแทน	หมายเหตุ		
			เลขที่ตำแหน่ง	ตำแหน่ง	ระดับ	เลขที่ตำแหน่ง	ตำแหน่ง	ระดับ	เงินเดือน	เงินประจำตำแหน่ง					
๖๐	-ว่าง-	-		ครูผู้ช่วย		ครูผู้ช่วย								**กำหนดเพิ่ม	
๖๑	พนักงานจ้างตามภารกิจ นางสาวพรพรรณ โยธา	ครุศาสตรบัณฑิต (ภาษาอังกฤษ)		ผู้ช่วยครุครูผู้ช่วย		ผู้ช่วยครุครูผู้ช่วย									
๖๒	น.ส.ณัฐณิชา ถาฬคำ	ปริญญาตรี (การบัญชี)	๒๒๓๐-๕	ผู้ช่วยจพง.การเงินและบัญชี		ผู้ช่วยจพง.การเงินและบัญชี	๒๒๓๐-๕					๑๔๔,๗๖๐ (๑๖,๒๓๐x๑๒)			๑๔๔,๗๖๐
๖๓	พนักงานจ้างทั่วไป นายวัชรชัย วงษา	มัธยมศึกษาตอนต้น	๑๖๕๘-๕	คนงาน (การโรง)		คนงาน (การโรง)	๑๖๕๘-๕					๑๓๘,๐๐๐ (๑๑,๕๐๐x๑๒)			๑๓๘,๐๐๐
ศูนย์พัฒนาเด็กเล็กบ้านศรีคอนมูล															
๖๔	ผู้อำนวยการศูนย์พัฒนาเด็กเล็ก	-		ผู้อำนวยการศูนย์พัฒนาเด็กเล็ก		ผู้อำนวยการศูนย์พัฒนาเด็กเล็ก									
๖๕	นางกนกนารถ ศรีภักธนะ	ครุศาสตรมหาบัณฑิต บริหารการศึกษา	๑๒๓๐๘๖๐๐๐๘๙	ครู	คศ.๒	ครู	๑๒๓๐๘๖๐๐๐๘๙								***กำหนดเพิ่ม จ่ายจากเงินอุดหนุน
๖๖	-ว่าง-	-	๑๒๓๐๘๖๐๐๐๘๙	ครู	คศ.๒	ครู	๑๒๓๐๘๖๐๐๐๘๙								ว่างเดิม วันที่ ที่ ๑ มี.ย. ๖๒ จ่ายจากเงินอุดหนุน
๖๗	-ว่าง-	-		ครูผู้ช่วย		ครูผู้ช่วย									**กำหนดเพิ่ม
๖๘	-ว่าง-	-		ครูผู้ช่วย		ครูผู้ช่วย									**กำหนดเพิ่ม
พนักงานจ้างตามภารกิจ															
๖๙	น.ส.ศิริพร ภีระบัน	ป.ตรี ปฐมวัย		-		-									จ่ายจากเงินอุดหนุน
๗๐	น.ส.สุภาภร จือเปาะ	มัธยมศึกษาปีที่ ๖		-		-									จ่ายจากเงินอุดหนุน
ศูนย์พัฒนาเด็กเล็กบ้านจิวเต่า															
๗๑	ผู้อำนวยการศูนย์พัฒนาเด็กเล็ก	-		ผู้อำนวยการศูนย์พัฒนาเด็กเล็ก		ผู้อำนวยการศูนย์พัฒนาเด็กเล็ก									***กำหนดเพิ่ม
๗๒	นางสาวรุ่งทิภา บัวขาว	ศึกษาศาสตรมหาบัณฑิต บริหารการศึกษา	๑๒๓๐๘๖๐๐๐๘๐	ครู	คศ.๒	ครู	๑๒๓๐๘๖๐๐๐๘๐								จ่ายจากเงินอุดหนุน
๗๓	นางดวงหทัย ปันตา	ครุศาสตรบัณฑิต	๑๒๓๐๘๖๐๐๐๘๖	ครู	คศ.๒	ครู	๑๒๓๐๘๖๐๐๐๘๑								จ่ายจากเงินอุดหนุน
๗๔	-ว่าง-	-		ครูผู้ช่วย		ครูผู้ช่วย									***กำหนดเพิ่ม

ที่	ชื่อ - สกุล	คุณวุฒิ การศึกษา	กรอบอัตราค่าจ้างเดิม			กรอบอัตราค่าจ้างใหม่			เงินเดือน		เงินที่เพิ่ม/เงิน ค่าตอบแทน	หมายเหตุ
			เลขที่ตำแหน่ง	ตำแหน่ง	ระดับ	เลขที่ตำแหน่ง	ตำแหน่ง	ระดับ	เงินเดือน	เงินประจำตำแหน่ง		
๓๕	-ว่าง-	-		ครูผู้ช่วย		ครูผู้ช่วย						**กำหนดเพิ่ม
๓๖	พนักงานจ้างตามภารกิจ นางสาวกวีณี ราชคม	ปวช.การโรงแรม										
๓๗	ศูนย์พัฒนาเด็กเล็กบ้านศรีบุญยืน											
๓๘	ผู้อำนวยการศูนย์พัฒนาเด็กเล็ก นางสาวอัญญา บุญสุรินทร์	ครุศาสตรบัณฑิต ปริญญาตรี	๑๒๓๐๘๖๖๐๐๘๓	ครู	คศ.๒	ผู้อำนวยการศูนย์พัฒนาเด็กเล็ก	๑๒๓๐๘๖๖๐๐๘๓	ครู	คศ.๒			***กำหนดเพิ่ม จ่ายจากเงินอุดหนุน
๓๙	พนักงานจ้างตามภารกิจ นางกัญญา ดงปาลี	ป.ตรี ปริญญาตรี										จ่ายจากเงินอุดหนุน
๔๐	ศูนย์พัฒนาเด็กเล็กบ้านค้อสะเมาะ											
๔๑	ผู้อำนวยการศูนย์พัฒนาเด็กเล็ก -ว่าง-	-	๑๒๓๐๘๖๖๐๐๘๓	ครู	คศ.๒	ผู้อำนวยการศูนย์พัฒนาเด็กเล็ก	๑๒๓๐๘๖๖๐๐๘๓	ครู	คศ.๒			***กำหนดเพิ่ม ว่างเดิม วันที่ ที่ ๓ เม.ย. ๖๖ จ่ายจากเงินอุดหนุน
๔๒	นางเยาวลักษณ์ เขมมี	ครุศาสตรบัณฑิต ปริญญาตรี	๑๒๓๐๘๖๖๐๐๘๕	ครู	คศ.๒	ครู	๑๒๓๐๘๖๖๐๐๘๕	ครู	คศ.๒			จ่ายจากเงินอุดหนุน
๔๓	-ว่าง-	-		ครูผู้ช่วย								**กำหนดเพิ่ม
๔๔	-ว่าง-	-		ครูผู้ช่วย								**กำหนดเพิ่ม
๔๕	ศูนย์พัฒนาเด็กเล็กบ้านเวียงแก้ว											
๔๖	ผู้อำนวยการศูนย์พัฒนาเด็กเล็ก นางนันทิการ์ มาลารุ่งเรือง	ครุศาสตรบัณฑิต ปริญญาตรี	๑๒๓๐๘๖๖๐๐๘๖	ครู	คศ.๑	ผู้อำนวยการศูนย์พัฒนาเด็กเล็ก	๑๒๓๐๘๖๖๐๐๘๖	ครู	คศ.๑			***กำหนดเพิ่ม จ่ายจากเงินอุดหนุน
๔๗	พนักงานจ้างตามภารกิจ นางนงลักษณ์ สัมบุญญา	ป.ตรี ปริญญาตรี										จ่ายจากเงินอุดหนุน
๔๘	หน่วยตรวจสอบภายใน -ว่าง-		๑๒-๓-๑๒-๓๒๐๕-๐๐๑	นักวิชาการตรวจสอบภายใน	ป.ก/ชก	นักวิชาการตรวจสอบภายใน	๑๒-๓-๑๒-๓๒๐๕-๐๐๑	นักวิชาการตรวจสอบภายใน	ป.ก/ชก	๓๕๕.๓๒๐ (๔.๓๕๓๐+๔๕๕.๔๔๐/๒*๑๒)		๓๕๕.๓๒๐ ว่างเดิม วันที่ ๒ พ.ค. ๖๕

หมายเหตุ

* กำหนดเพิ่มเติมตำแหน่ง วิศวกรโยธา และตำแหน่งเจ้าพนักงานธุรการ ตามประกาศ ก.กลางข้าราชการหรือพนักงานท้องถิ่น เรื่อง มาตราฐานทั่วไปเกี่ยวกับอัตราตำแหน่งและมาตรฐานกำหนดตำแหน่ง และประกาศ

ก.กลางข้าราชการหรือพนักงานส่วนท้องถิ่น หรือส่วนราชการที่เรียกชื่ออย่างอื่น พ.ศ. ๒๕๖๓

** กำหนดเพิ่มเติมตำแหน่งรองผู้อำนวยการสถานศึกษา และครูผู้ช่วย โดยจะสรรหาผู้ดำรงตำแหน่งได้ก็ต่อเมื่อได้รับการจัดสรรอัตราว่างและงบประมาณหรือกรมส่งเสริมการปกครองท้องถิ่นแล้วแต่กรณี

*** กำหนดเพิ่มเติมหนังสือสำนักงาน ก.จ. ก.พ. และ ก.อบต.ที่ มท ๐๘๐๙.๒/ว ๓๖ ลงวันที่ ๑๐ มีนาคม ๒๕๖๖ ในตำแหน่ง ผู้อำนวยการศูนย์พัฒนาเด็ก สังกัด ศูนย์พัฒนาเด็กเล็ก โดยจะสรรหาผู้ดำรงตำแหน่งได้ก็ต่อเมื่อได้รับการจัดสรรอัตราว่าง



(ลงชื่อ).....ผู้จัดทำ

(นางสาววรินทร์ สุภาวิชัย)

นักทรัพยากรบุคคลชำนาญการ



(ลงชื่อ).....ผู้รับรองข้อมูล

นางไพรินทร์ เตมา

ผู้อำนวยการกองคลัง รักษาการแทน

ปลัดองค์การบริหารส่วนตำบลศรีดอนมูล



(ลงชื่อ).....ผู้รับรองข้อมูล

(นายสามารถ จันทาพูน)

นายกองค์การบริหารส่วนตำบลศรีดอนมูล