



ประกาศองค์การบริหารส่วนตำบลศรีดอนมูล  
เรื่อง การปรับปรุงตำแหน่งปลัดองค์การบริหารส่วนตำบล (นักบริหารงานท้องถิ่น ระดับกลาง)  
เป็น ปลัดองค์การบริหารส่วนตำบล (นักบริหารงานท้องถิ่น ระดับกลาง/ต้น)

ตาม ประกาศคณะกรรมการพนักงานส่วนตำบลจังหวัดเชียงราย เรื่อง หลักเกณฑ์และเงื่อนไขเกี่ยวกับโครงสร้างส่วนราชการและระดับตำแหน่งขององค์การบริหารส่วนตำบล (ฉบับที่ ๗) พ.ศ. ๒๕๖๘ ลงวันที่ ๒๘ มีนาคม ๒๕๖๘ ข้อ ๓ (๑) กำหนดให้องค์การบริหารส่วนตำบลที่มีตำแหน่งปลัดองค์การบริหารส่วนตำบล ระดับกลาง วาง อยู่ก่อนประกาศฉบับดังกล่าวบังคับใช้ ให้สามารถกำหนดตำแหน่งเป็น ปลัดองค์การบริหารส่วนตำบล ระดับกลาง/ระดับต้น

อาศัยความตามมาตรา ๑๕ ประกอบมาตรา ๒๕ วรรคเจ็ด แห่งพระราชบัญญัติระเบียบบริหารงานบุคคลส่วนท้องถิ่น พ.ศ. ๒๕๔๒ และมติคณะกรรมการพนักงานส่วนตำบลจังหวัดเชียงราย ในการประชุมครั้งที่ ๔/๒๕๖๘ เมื่อวันที่ ๒๕ เมษายน ๒๕๖๘ เห็นชอบให้ปรับปรุงตำแหน่งปลัดองค์การบริหารส่วนตำบล (นักบริหารงานท้องถิ่น ระดับกลาง) เลขที่ตำแหน่ง ๑๒-๓-๐๐-๑๑๐๑-๐๐๑ เป็น ปลัดองค์การบริหารส่วนตำบล (นักบริหารงานท้องถิ่น ระดับกลาง/ระดับต้น) เลขที่ตำแหน่ง ๑๒-๓-๐๐-๑๑๐๑-๐๐๑

องค์การบริหารส่วนตำบลศรีดอนมูล ได้ปรับปรุงตำแหน่งปลัดองค์การบริหารส่วนตำบล (นักบริหารงานท้องถิ่น ระดับกลาง)เป็นปลัดองค์การบริหารส่วนตำบล (นักบริหารงานท้องถิ่น ระดับกลาง/ระดับต้น) ในแผนอัตรากำลัง ๓ ปี เป็นไปตามเงื่อนไขเกี่ยวกับโครงสร้างส่วนราชการและระดับตำแหน่งขององค์การบริหารส่วนตำบล แล้ว

ประกาศ ณ วันที่ ๑ เดือน พฤษภาคม พ.ศ. ๒๕๖๘

(นายสามารถ จันทาพูน)  
นายกองค์การบริหารส่วนตำบลศรีดอนมูล

สรุปมติคณะกรรมการพนักงานส่วนตำบล

จังหวัดเชียงราย

(ก.อบต.จังหวัดเชียงราย)

ครั้งที่ ๔/๒๕๖๘

วันที่ ๒๕ เมษายน ๒๕๖๘

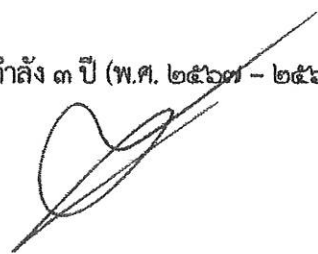
## ๑๑. การกำหนดตำแหน่งปลัดองค์การบริหารส่วนตำบลระดับกลาง/ระดับต้น

ก.อบต.จังหวัดเชียงราย ในการประชุม ครั้งที่ ๔/๒๕๖๘ เมื่อวันที่ ๒๕ เมษายน ๒๕๖๘ มีมติเห็นชอบการกำหนดตำแหน่งปลัดองค์การบริหารส่วนตำบล เป็นระดับกลาง/ระดับต้น ขององค์การบริหารส่วนตำบล จำนวน ๕ แห่ง ซึ่งเป็นไปตามหลักเกณฑ์และเงื่อนไขตามประกาศ ก.ท.จ.เชียงราย เรื่อง หลักเกณฑ์และเงื่อนไขเกี่ยวกับโครงสร้างส่วนราชการและระดับตำแหน่งขององค์การบริหารส่วนตำบล (ฉบับที่ ๗) พ.ศ. ๒๕๖๘ ลงวันที่ ๒๘ มีนาคม ๒๕๖๘ ดังนี้

๑. องค์การบริหารส่วนตำบลศรีดอนมูล อำเภอเชียงแสน  
ตำแหน่งปลัดองค์การบริหารส่วนตำบล ระดับกลาง/ระดับต้น  
เลขที่ตำแหน่ง ๑๒-๓-๐๐-๑๑๐๑-๐๐๑
๒. องค์การบริหารส่วนตำบลป่าสัก อำเภอเชียงแสน  
ตำแหน่งปลัดองค์การบริหารส่วนตำบล ระดับกลาง/ระดับต้น  
เลขที่ตำแหน่ง ๑๒-๓-๐๐-๑๑๐๑-๐๐๑
๓. องค์การบริหารส่วนตำบลจอมสวรรค์ อำเภอแม่จัน  
ตำแหน่งปลัดองค์การบริหารส่วนตำบล ระดับกลาง/ระดับต้น  
เลขที่ตำแหน่ง ๑๒-๓-๐๐-๑๑๐๑-๐๐๑
๔. องค์การบริหารส่วนตำบลแม่เย็น อำเภอพาน  
ตำแหน่งปลัดองค์การบริหารส่วนตำบล ระดับกลาง/ระดับต้น  
เลขที่ตำแหน่ง ๑๒-๓-๐๐-๑๑๐๑-๐๐๑
๕. องค์การบริหารส่วนตำบลหนองป่าก่อ อำเภอดอยหลวง  
ตำแหน่งปลัดองค์การบริหารส่วนตำบล ระดับกลาง/ระดับต้น  
เลขที่ตำแหน่ง ๑๒-๓-๐๐-๑๑๐๑-๐๐๑

### แนวทางปฏิบัติ

ให้องค์การบริหารส่วนตำบลประกาศปรับปรุงแผนอัตรากำลัง ๓ ปี (พ.ศ. ๒๕๖๗ - ๒๕๖๙) และส่งสำเนาประกาศให้จังหวัด ภายใน ๓ วันทำการนับแต่วันที่มิประกาศ



**กรอบอัตรากำลัง ๓ ปี ประจำปีงบประมาณ ๒๕๖๗ - ๒๕๖๙**  
**องค์การบริหารส่วนตำบลศรีดอนมูล อำเภอเชียงแสน จังหวัดเชียงราย (หลังปรับ)**

ส่วนราชการ/ตำแหน่ง	กรอบ	อัตราตำแหน่งที่คาดว่าจะ			อัตรากำลังคน			หมายเหตุ
	อัตรา	จะใช้ในช่วงระยะเวลา			เพิ่ม/ลด			
	กำลัง	๓ ปี ข้างหน้า						
	เดิม	๒๕๖๗	๒๕๖๘	๒๕๖๙	๒๕๖๗	๒๕๖๘	๒๕๖๙	
ปลัด อบต. (นักบริหารงานท้องถิ่น ระดับกลาง/ระดับต้น)	๑	๑	๑	๑	-	-	-	ว่างเมื่อ วันที่ ๑ ต.ค. ๖๖
รองปลัด อบต. (นักบริหารงานท้องถิ่น ระดับต้น)	๑	๑	๑	๑	-	-	-	ว่างเมื่อ วันที่ ๓๐ ม.ค. ๖๘
สำนักปลัด (๑๑)					-	-	-	
หัวหน้าสำนักปลัด (นักบริหารงานทั่วไป ระดับต้น)	๑	๑	๑	๑	-	-	-	
นักวิเคราะห์นโยบายและแผน (ปก./ชก.)	๑	๑	๑	๑	-	-	-	
นักทรัพยากรบุคคล (ปก./ชก.)	๑	๑	๑	๑	-	-	-	
นักพัฒนาชุมชน (ปก./ชก.)	๑	๑	๑	๑	-	-	-	
นิติกร (ปก./ชก.)	๑	๑	๑	๑	-	-	-	
เจ้าพนักงานธุรการ (ปง./ชง.)	๑	๑	๑	๑	-	-	-	ว่างเมื่อ ๑๖ ต.ค. ๖๗
เจ้าพนักงานป้องกันและบรรเทาสาธารณภัย (ปง./ชง.)	๑	๑	๑	๑	-	-	-	ว่างเมื่อ ๑ พ.ย. ๖๗
<b>ฝ่ายบริหารงานสาธารณสุข</b>								
หัวหน้าฝ่ายบริหารงานสาธารณสุข (นักบริหารงานสาธารณสุขและ สิ่งแวดล้อม ระดับต้น)	๑	๑	๑	๑	-	-	-	ว่างเดิม วันที่ ๑๗ พ.ค. ๖๔ “อยู่ระหว่างการสรร หาของ ก.อบต.”
นักวิชาการสาธารณสุข (ปก./ชก.)	๑	๑	๑	๑	-	-	-	ว่างเมื่อ วันที่ ๑๖ ต.ค. ๖๖
เจ้าพนักงานสาธารณสุข (ปง./ชง.)	๑	๑	๑	๑	-	-	-	ว่างเดิม วันที่ ๑๗ พ.ค. ๖๔
<b>พนักงานจ้างตามภารกิจ</b>								
ผู้ช่วยเจ้าพนักงานป้องกันและบรรเทาสาธารณภัย	๑	๑	๑	๑	-	-	-	
ผู้ช่วยเจ้าพนักงานพัฒนาชุมชน	๑	๑	๑	๑	-	-	-	
พนักงานขับรถยนต์	๑	๑	๑	๑	-	-	-	





ส่วนราชการ/ตำแหน่ง	กรอบ		อัตราตำแหน่งที่คาดว่าจะ			อัตรากำลังคน			หมายเหตุ
	อัตรา		จะใช้ในช่วงระยะเวลา			เพิ่ม/ลด			
	กำลัง		๓ ปี ข้างหน้า						
	เดิม	๒๕๖๗	๒๕๖๘	๒๕๖๙	๒๕๖๗	๒๕๖๘	๒๕๖๙		
<b>พนักงานจ้างตามภารกิจ</b>									
ผู้ช่วยครูผู้ช่วย	๑	๑	๑	๑	-	-	-		
ผู้ช่วยเจ้าพนักงานการเงินและบัญชี	๑	๑	๑	๑	-	-	-		
<b>พนักงานจ้างทั่วไป</b>									
คนงาน	๑	๑	๑	๑	-	-	-		
<b>ศูนย์พัฒนาเด็กเล็กบ้านศรีดอนมูล</b>									
ผู้อำนวยการศูนย์พัฒนาเด็กเล็ก	๑	๑	๑	๑	-	-	-	มติ ก.อบค.เชียงราย ครั้งที่ ๘/๒๕๖๖ เมื่อวันที่ ๒๗ ก.ย. ๖๖	
ครู เงินเดือนอันดับ คศ.๒	๑	๑	๑	๑	-	-	-		
ครู เงินเดือนอันดับ คศ.๒	๑	๑	๑	๑	-	-	-	ว่างเดิม วันที่ ๑ ต.ค. ๖๖	
ครูผู้ช่วย	๒	๒	๒	๒	-	-	-	มติ ก.อบค.เชียงราย ครั้งที่ ๘/๒๕๖๖ เมื่อวันที่ ๒๗ ก.ย. ๖๖	
<b>พนักงานจ้างตามภารกิจ</b>					-	-	-		
ผู้ดูแลเด็ก(ผู้มีทักษะ)	๒	๒	๒	๒	-	-	-		
<b>ศูนย์พัฒนาเด็กเล็กบ้านงิ้วเต่า</b>					-	-	-		
ผู้อำนวยการศูนย์พัฒนาเด็กเล็ก	๑	๑	๑	๑	-	-	-	มติ ก.อบค.เชียงราย ครั้งที่ ๘/๒๕๖๖ เมื่อวันที่ ๒๗ ก.ย. ๖๖	
ครู เงินเดือนอันดับ คศ.๒	๒	๒	๒	๒	-	-	-		
ครูผู้ช่วย	๒	๒	๒	๒	-	-	-	มติ ก.อบค.เชียงราย ครั้งที่ ๘/๒๕๖๖ เมื่อวันที่ ๒๗ ก.ย. ๖๖	
<b>พนักงานจ้างตามภารกิจ</b>					-	-	-		
ผู้ดูแลเด็ก(ผู้มีทักษะ)	๑	๑	๑	๑	-	-	-		
<b>ศูนย์พัฒนาเด็กเล็กบ้านศรีบุญยืน</b>									
ผู้อำนวยการศูนย์พัฒนาเด็กเล็ก	๑	๑	๑	๑	-	-	-	มติ ก.อบค.เชียงราย ครั้งที่ ๘/๒๕๖๖ เมื่อวันที่ ๒๗ ก.ย. ๖๖	
ครู เงินเดือนอันดับ คศ.๒	๑	๑	๑	๑	-	-	-		
<b>พนักงานจ้างตามภารกิจ</b>					-	-	-		
ผู้ดูแลเด็ก(ผู้มีทักษะ)	๑	๑	๑	๑	-	-	-		
<b>ศูนย์พัฒนาเด็กเล็กบ้านดอยสะโงะ</b>									
ผู้อำนวยการศูนย์พัฒนาเด็กเล็ก	๑	๑	๑	๑	-	-	-	มติ ก.อบค.เชียงราย ครั้งที่ ๘/๒๕๖๖ เมื่อวันที่ ๒๗ ก.ย. ๖๖	

ส่วนราชการ/ตำแหน่ง	กรอบ	อัตราตำแหน่งที่คาดว่า			อัตรากำลังคน			หมายเหตุ
	อัตรา	จะใช้ในช่วงระยะเวลา			เพิ่ม/ลด			
	กำลัง	๓ ปี ข้างหน้า						
	เดิม	๒๕๖๗	๒๕๖๘	๒๕๖๙	๒๕๖๗	๒๕๖๘	๒๕๖๙	
ครู เงินเดือนอันดับ คศ.๒	๑	๑	๑	๑	-	-	-	ว่างเดิม วันที่ ๓ เม.ย. ๖๖
ครู เงินเดือนอันดับ คศ.๒	๑	๑	๑	๑	-	-	-	
ครูผู้ช่วย	๒	๒	๒	๒	-	-	-	มติ ก.อบบ.เชียงราย ครั้งที่ ๗๖๕๖๖ เมื่อวันที่ ๒๗ ก.ย. ๖๖
ศูนย์พัฒนาเด็กเล็กบ้านเวียงแก้ว								
ผู้อำนวยการศูนย์พัฒนาเด็กเล็ก	๑	๑	๑	๑	-	-	-	มติ ก.อบบ.เชียงราย ครั้งที่ ๗๖๕๖๖ เมื่อวันที่ ๒๗ ก.ย. ๖๖
ครู เงินเดือนอันดับ คศ.๑	๑	๑	๑	๑	-	-	-	
พนักงานจ้างตามภารกิจ								
ผู้ดูแลเด็ก(ผู้มีทักษะ)	๑	๑	๑	๑	-	-	-	
หน่วยตรวจสอบภายใน								
นักวิชาการตรวจสอบภายใน (ปฏิบัติการ/ชำนาญการ)	๑	๑	๑	๑	-	-	-	ว่างเดิม วันที่ ๒ พ.ค. ๖๕
รวมทั้งสิ้น	๘๖	๘๗	๘๗	๘๗	+๑	-	-	

(ลงชื่อ) 

(นางไพรินทร์ เตมา)

ผู้อำนวยการกองคลัง รักษาราชการแทน  
ปลัดองค์การบริหารส่วนตำบลศรีดอนมูล

(ลงชื่อ) 

(นายสามารถ ชันทาพูน)

นายกองค์การบริหารส่วนตำบลศรีดอนมูล

บัญชีค่าใช้จ่ายเงินเดือน ค่าจ้าง ประโยชน์ตอบแทนอื่น  
ของพนักงานส่วนท้องถิ่นและลูกจ้าง  
ที่จ่ายจริงในงบประมาณรายจ่าย ประจำปีงบประมาณ ๒๕๖๗  
องค์การบริหารส่วนตำบลศรีดอนมูล อำเภอเชียงแสน จังหวัดเชียงราย

ลำดับที่	รายการ	จ่ายจริง ๒๕๖๗ (บาท)	หมายเหตุ
๑	<b>เงินเดือนและเงินเพิ่มอื่นๆ ที่จ่ายควบกับเงินเดือน</b>		
	๑) เงินเดือน (ข้าราชการ/พนักงานส่วนท้องถิ่น)	๔,๖๕๘,๔๔๗.๐๙	
	๒) เงินประจำตำแหน่งของผู้บริหาร (ข้าราชการ/พนักงานส่วนท้องถิ่น)	๑๖๘,๐๐๐	
	๓) เงินเพิ่มอื่นๆ ที่จ่ายควบกับเงินเดือน เช่น		
	- เงินเพิ่มค่าวิชา (พ.ค.ว.)		
	- เงินเพิ่มพิเศษสำหรับการสู้รบ (พ.ส.ร.)		
	- เงินเพิ่มค่าภาษามาลาอายุ (พ.ภ.ม.)		
	- เงินเพิ่มสำหรับตำแหน่งปลัด อบต. ระดับกลาง ค่าตอบแทนรายเดือน		
	- เงินเพิ่มสำหรับตำแหน่งที่มีเหตุพิเศษ ตำแหน่งนิติกร (พ.ต.ก.)		
	- เงินเพิ่มค่าครองชีพชั่วคราว (พนักงาน)		
๒	<b>ค่าจ้าง / ค่าตอบแทน</b>		
	๑) ค่าจ้างลูกจ้างประจำ (เดิม)		
	๒) ค่าตอบแทนพนักงานจ้าง	๒,๓๙๗,๗๑๘.๐๗	
	๓) เงินเพิ่มค่าครองชีพชั่วคราว (ลูกจ้างประจำ+พนักงานจ้าง)	๑๘๗,๘๑๔.๙๙	
๓	เงินสวัสดิการสำหรับการปฏิบัติงานประจำสำนักงานในพื้นที่พิเศษ (สปพ.)		
๔	เงินค่าตอบแทนพิเศษรายเดือนให้แก่เจ้าหน้าที่ผู้ปฏิบัติงานในพื้นที่จังหวัดชายแดนใต้		
๕	เงินสวัสดิการเกี่ยวกับการศึกษาบุตร รวมถึงเงินทุนสนับสนุนการศึกษาแก่บุตรข้าราชการ/พนักงาน/ลูกจ้างประจำ	๓๕,๕๕๐	
๖	เงินสวัสดิการเกี่ยวกับการรักษาพยาบาล		
๗	เงินตอบแทนผู้ปฏิบัติงานด้านความเจ็บป่วยนอกเวลาราชการและในวันหยุดราชการ เฉพาะสำหรับข้าราชการ/พนักงานส่วนท้องถิ่น และลูกจ้าง (แพทย์, พยาบาล, ทันตแพทย์, ฯลฯ)		
๘	เงินเพิ่มพิเศษสำหรับบุคลากรทางด้านการทันตแพทย์และเภสัชกรที่ไม่เป็นปฎิเวชปฏิบัติส่วนตัว		
๙	ค่าเช่าบ้าน	๒๕๕,๕๐๐	
๑๐	เงินทำขวัญข้าราชการ/พนักงานส่วนท้องถิ่น และลูกจ้าง ซึ่งได้รับอันตรายหรือเจ็บป่วยเพราะการปฏิบัติงานในหน้าที่		
๑๑	เงินเกี่ยวกับศพข้าราชการ / พนักงานส่วนท้องถิ่น และลูกจ้างซึ่งถึงแก่กรรมในระหว่างเดินทางไปราชการ		
๑๒	บำเหน็จลูกจ้างประจำ		

๕. ภาระค่าใช้จ่ายเกี่ยวกับเงินเดือนและประโยชน์ตอบแทนอื่น ๆ ค่าตอบแทนการบริหารงานบุคคลส่วนท้องถิ่น พ.ศ. ๒๕๕๒ มาตรา ๓๕ (หลักปฏิบัติ)

ที่	ชื่อสายงาน	ระดับตำแหน่ง	จำนวนทั้งหมด	จำนวนที่มีอยู่		อัตราส่วนที่คาดว่าจะต้อง		อัตราค่าจ้าง		ภาระค่าจ้าง		ค่าใช้จายรวม (๔)				หมายเหตุ		
				จำนวน (คน)	เงินเดือน(๑)	เงินประจำตำแหน่ง (๒)	ใช้ในช่วงระยะเวลา ๓ ปี ชำรงหน้า	เพิ่ม/ลด	เพิ่ม/ลด	เพิ่ม/ลด	เพิ่ม/ลด	เพิ่ม/ลด	เพิ่ม/ลด	เพิ่ม/ลด	เพิ่ม/ลด		เพิ่ม/ลด	
๑	ปลัด อบต. (นักบริหารงานท้องถิ่น)	กลาง/ต้น	๑	๐	๕๔๘,๐๔๐	๑๖๘,๐๐๐	๑	๑	๒๕๖๘	๒๕๖๘	๑๙,๖๘๐	๒๕๖๘	๑๙,๖๘๐	๒๕๖๘	๗๕๕,๔๐๐	๒๕๖๘	๗๗๕,๐๘๐	(๔๕,๖๗๐) ว่างเมื่อ วันที่ ๑ พ.ค. ๖๖
๒	รองปลัด อบต.(นักบริหารงานท้องถิ่น)	ต้น	๑	๐	๔๐๑,๙๔๐	๕๒,๐๐๐	๑	๑	๑๓,๓๒๐	๑๓,๐๘๐	๑๓,๒๒๐	๑๓,๒๒๐	๑๓,๒๒๐	๑๓,๒๒๐	๔๗๐,๓๔๐	๔๕๗,๕๔๐	(๓๓,๘๐๕) ว่างเมื่อ วันที่ ๓๐ ม.ค. ๖๕	
๓	หัวหน้าสำนักงานปลัด (นักบริหารงานทั่วไป)	ต้น	๑	๑	๔๓๕,๓๒๐	๕๒,๐๐๐	๑	๑	๑๓,๔๔๐	๑๓,๔๔๐	๑๓,๐๘๐	๑๓,๐๘๐	๑๓,๐๘๐	๑๓,๐๘๐	๕๐๕,๖๐๐	๕๑๗,๖๘๐	(๓๖,๓๒๐)	
๔	นักทรัพยากรบุคคล	ป.ม./ช.ก.	๑	๑	๒๘๐,๐๘๐	๐	๑	๑	๙,๐๐๐	๙,๓๒๐	๙,๖๐๐	๙,๖๐๐	๙,๖๐๐	๙,๖๐๐	๒๙๕,๕๔๐	๓๐๗,๕๔๐	(๒๓,๓๔๐)	
๕	นักวิเคราะห์นโยบายและแผน	ป.ม./ช.ก.	๑	๑	๓๕๕,๙๕๐	๐	๑	๑	๑๔,๖๔๐	๑๓,๐๘๐	๑๓,๔๔๐	๑๓,๔๔๐	๑๓,๔๔๐	๑๓,๔๔๐	๓๘๒,๕๖๐	๓๙๔,๕๖๐	(๒๕,๕๗๐)	
๖	นิติกร	ป.ม./ช.ก.	๑	๑	๒๐,๗๗๐	๐	๑	๑	๘,๗๖๐	๘,๗๖๐	๘,๗๖๐	๘,๗๖๐	๘,๗๖๐	๘,๗๖๐	๒๙,๕๓๐	๒๙,๕๓๐	(๐)	
๗	นักพัฒนาชุมชน	ป.ก./ช.ม.	๑	๑	๓๔๕,๓๒๐	๐	๑	๑	๑๓,๓๒๐	๑๓,๔๔๐	๑๓,๓๒๐	๑๓,๓๒๐	๑๓,๓๒๐	๑๓,๓๒๐	๓๖๖,๖๔๐	๓๖๘,๖๔๐	(๒,๐๐๐)	
๘	เจ้าพนักงานธุรการ	ป.ง./ช.ง.	๑	๐	๒๙๗,๙๐๐	๐	๑	๑	๙,๗๒๐	๙,๗๒๐	๙,๗๒๐	๙,๗๒๐	๙,๗๒๐	๓๓๗,๓๔๐	๓๓๗,๐๖๐	(๒๘,๘๒๕)		
๙	เจ้าพนักงานป้องกันและบรรเทาสาธารณภัย	ป.ง./ช.ง.	๑	๐	๒๙๗,๙๐๐	๐	๑	๑	๙,๗๒๐	๙,๗๒๐	๙,๗๒๐	๙,๗๒๐	๙,๗๒๐	๓๓๗,๓๔๐	๓๒๗,๐๖๐	(๒๘,๘๒๕)		
<b>พนักงานจ้างภารกิจ</b>																		
๑๐	ผู้ช่วยเจ้าพนักงานพัฒนาชุมชน	(คุณวุฒิ)	๑	๑	๓๓๘,๐๐๐	๐	๑	๑	๕,๕๒๐	๕,๕๒๐	๖,๐๐๐	๖,๐๐๐	๖,๐๐๐	๓๔๓,๒๘๐	๓๔๓,๒๘๐	(๑,๕๐๐)		
๑๑	ผู้ช่วยเจ้าพนักงานป้องกันและบรรเทาสาธารณภัย	(คุณวุฒิ)	๑	๑	๓๕๘,๔๐๐	๐	๑	๑	๖,๓๖๐	๖,๓๖๐	๖,๙๖๐	๖,๙๖๐	๖,๙๖๐	๓๗๑,๓๖๐	๓๗๑,๓๖๐	(๑,๒๐๐)		
๑๒	พนักงานขับรถยนต์	(ทักษะ)	๑	๑	๑๑๖,๘๐๐	๐	๑	๑	๕,๕๒๐	๕,๕๒๐	๕,๕๒๐	๕,๕๒๐	๕,๕๒๐	๑๒๒,๓๒๐	๑๒๒,๓๒๐	(๑,๕๐๐)		
<b>พนักงานจ้างทั่วไป</b>																		
๑๓	คนงาน	(ทั่วไป)	๑	๑	๑๐๘,๐๐๐	๐	๑	๑	๐	๐	๐	๐	๐	๑๐๘,๐๐๐	๑๐๘,๐๐๐	(๐)		
๑๔	คนงาน	(ทั่วไป)	๑	๑	๑๐๘,๐๐๐	๐	๑	๑	๐	๐	๐	๐	๐	๑๐๘,๐๐๐	๑๐๘,๐๐๐	(๐)		
๑๕	คนงาน	(ทั่วไป)	๑	๑	๑๐๘,๐๐๐	๐	๑	๑	๐	๐	๐	๐	๐	๑๐๘,๐๐๐	๑๐๘,๐๐๐	(๐)		
๑๖	คนงาน	(ทั่วไป)	๑	๑	๑๐๘,๐๐๐	๐	๑	๑	๐	๐	๐	๐	๐	๑๐๘,๐๐๐	๑๐๘,๐๐๐	(๐)		
๑๗	คนงาน	(ทั่วไป)	๑	๑	๑๐๘,๐๐๐	๐	๑	๑	๐	๐	๐	๐	๐	๑๐๘,๐๐๐	๑๐๘,๐๐๐	(๐)		
<b>ฝ่ายบริหารงานสาธารณสุข</b>																		
๑๘	หัวหน้าฝ่ายบริหารงานสาธารณสุข	ต้น	๑	๐	๓๙๓,๖๐๐	๑๘,๐๐๐	๑	๑	๑๓,๖๒๐	๑๓,๖๒๐	๑๓,๖๒๐	๑๓,๖๒๐	๑๓,๖๒๐	๔๓๖,๘๔๐	๔๕๒,๔๖๐	(๑๖,๘๐๐)	ว่างเมื่อ วันที่ ๑๗ พ.ค. ๖๔	

๕.ภาระค่าใช้จ่ายเกี่ยวกับเงินเดือนและประโยชน์ตอบแทนอื่น ๆ ตามประมวลกฎหมายอาญา มาตรา ๓๕

ที่	ชื่อสายงาน	ระดับตำแหน่ง	จำนวนทั้งหมด	จำนวนที่มีอยู่		อัตราตำแหน่งที่คาดว่าจะต้อง		อัตรากำลังคน			ภาระค่าใช้จ่ายที่เพิ่มขึ้น(๓)			ค่าใช้จ่ายรวม (๔)			หมายเหตุ
				จำนวน (ก)	เงินเดือน(๑)	เงินประจำตำแหน่ง (๒)	๒๕๖๗	๒๕๖๘	๒๕๖๙	๒๕๖๗	๒๕๖๘	๒๕๖๙	๒๕๖๗	๒๕๖๘	๒๕๖๙		
๑๙	ฝ่ายบริหารงานสาธารณสุข	ป.ก./ชก.	๑	๐	๓๕๕,๓๒๐	๐	๑	๑	-	-	๑๒,๐๐๐	๑๒,๐๐๐	๑๒,๐๐๐	๓๗๙,๓๒๐	๓๗๙,๓๒๐	๓๗๙,๓๒๐	(๒๙,๖๓๐) ว่างเต็ม วันที่ ๑๖ ต.ค. ๖๖
๒๐	เจ้าพนักงานสาธารณสุข	ป.ง./ชง.	๑	๐	๒๙๗,๙๐๐	๐	๑	-	-	๙๗๒๐	๙๗๒๐	๙๗๒๐	๓๐๗,๖๒๐	๓๐๗,๖๒๐	๓๐๗,๖๒๐	(๒๔,๘๒๕) ว่างเต็ม วันที่ ๑๗ พ.ค. ๖๕	
๒๑	ผู้ช่วยเจ้าพนักงานสาธารณสุข	(คุณวุฒิ)	๑	๑	๑๓๘,๐๐๐	๐	๑	-	-	๕,๕๒๐	๕,๕๒๐	๕,๕๒๐	๑๔๓,๕๒๐	๑๔๓,๕๒๐	๑๔๓,๕๒๐	(๑๑,๕๐๐)	
๒๒	ผู้อำนวยการกองคลัง (นักบริหารงานการคลัง)	ต้น	๑	๑	๔๗๕,๕๖๐	๔๒,๐๐๐	๑	-	-	๑๕,๗๒๐	๑๕,๗๒๐	๑๕,๗๒๐	๕๐๗,๙๘๐	๕๐๗,๙๘๐	๕๐๗,๙๘๐	(๓๙,๖๓๐)	
๒๓	นักวิชาการเงินและบัญชี	ป.ก./ชก.	๑	๐	๓๕๕,๓๒๐	๐	๑	-	-	๑๒,๐๐๐	๑๒,๐๐๐	๑๒,๐๐๐	๓๖๗,๓๒๐	๓๖๗,๓๒๐	๓๖๗,๓๒๐	(๒๙,๖๓๐) ว่างเต็ม วันที่ ๓ มี.ค. ๖๕	
๒๔	นักวิชาการจัดเก็บรายได้	ป.ก./ชก.	๑	๑	๒๘๒,๒๐๐	๐	๑	-	-	๑๑,๒๘๐	๑๑,๒๘๐	๑๑,๒๘๐	๒๙๓,๔๘๐	๒๙๓,๔๘๐	๒๙๓,๔๘๐	(๒๓,๕๕๐)	
๒๕	นักวิชาการพัสดุ	ป.ก./ชก.	๑	๐	๓๕๕,๓๒๐	๐	๑	-	-	๑๒,๐๐๐	๑๒,๐๐๐	๑๒,๐๐๐	๓๖๗,๓๒๐	๓๖๗,๓๒๐	๓๖๗,๓๒๐	(๒๙,๖๓๐) ว่างเต็ม วันที่ ๒ เม.ย. ๖๕	
๒๖	เจ้าพนักงานพัสดุ	ป.ง./ชง.	๑	๐	๒๙๗,๙๐๐	๐	๑	-	-	๙๗๒๐	๙๗๒๐	๙๗๒๐	๓๐๗,๖๒๐	๓๐๗,๖๒๐	๓๐๗,๖๒๐	(๒๔,๘๒๕) ว่างเต็ม วันที่ ๑ มี.ค. ๖๖	
	พนักงานจ้างการกิจ																
๒๗	ผู้ช่วยเจ้าพนักงานพัสดุ	(คุณวุฒิ)	๑	๑	๑๘๑,๒๐๐	๐	๑	-	-	๗,๓๒๐	๗,๓๒๐	๗,๓๒๐	๑๙๘,๕๒๐	๑๙๘,๕๒๐	๑๙๘,๕๒๐	(๑๕,๑๐๐)	
๒๘	ผู้ช่วยเจ้าพนักงานจัดเก็บรายได้	(คุณวุฒิ)	๑	๑	๑๖๙,๘๐๐	๐	๑	-	-	๖,๘๘๐	๖,๘๘๐	๖,๘๘๐	๑๗๖,๖๘๐	๑๗๖,๖๘๐	๑๗๖,๖๘๐	(๑๔,๑๕๐)	
๒๙	ผู้ช่วยเจ้าพนักงานการเงินและบัญชี	(คุณวุฒิ)	๑	๑	๑๓๘,๐๐๐	๐	๑	-	-	๕,๕๒๐	๕,๕๒๐	๕,๕๒๐	๑๔๓,๕๒๐	๑๔๓,๕๒๐	๑๔๓,๕๒๐	(๑๑,๕๐๐)	
	พนักงานจ้างทั่วไป																
๓๐	คนงาน	(ทั่วไป)	๑	๑	๑๐๘,๐๐๐	๐	๑	-	-	๐	๐	๐	๑๐๘,๐๐๐	๑๐๘,๐๐๐	๑๐๘,๐๐๐	(๙,๐๐๐)	



๙. ภาวะค่าใช้จ่ายเกี่ยวกับเงินเดือนและประโยชน์ตอบแทนอื่นๆ ค่ารวมตาม พรบ.ระเบียบการบริหารงานบุคคลส่วนท้องถิ่น พ.ศ.๒๕๔๒ มาตรา ๓๕

ที่	ชื่อสายงาน	ระดับ ตำแหน่ง	จำนวน ทั้งหมด	จำนวนที่มีอยู่		อัตราค่าจ้าง		อัตราจ้างรวม (๔)		หมายเหตุ
				จำนวน (ก)	เงินเดือน(๑)	เงิน/สค	ที่เพิ่มขึ้น(๓)	๒๕๖๗	๒๕๖๘	
๔๕	พนักงานจ้างภารกิจ	(คุณวุฒิ)	๑	๑	๑๒๔,๔๕๐	๒๕๖๗	๒๕๖๘	๒๕๖๗	๒๕๖๘	
๔๖	พนักงานจ้างทั่วไป	(ทั่วไป)	๑	๑	๑๐๘,๐๐๐	๒๕๖๗	๒๕๖๘	๒๕๖๗	๒๕๖๘	
<b>โรงเรียน อบต.ศรีดอนมูล (วันดีวิทยาราษฎร์ราษฎร์)</b>										
๔๗	ผู้อำนวยการสถานศึกษา	ขพ.	๑	๑	-	๒๕๖๗	๒๕๖๘	๒๕๖๗	๒๕๖๘	จ่ายจากเงินอุดหนุน
๔๘	รองผู้อำนวยการสถานศึกษา		๑	๐	-	๒๕๖๗	๒๕๖๘	๒๕๖๗	๒๕๖๘	มติ ก.อบต. เชิญราย เมื่อ วันที่ ๒๗ ก.ย. ๒๖
๔๙	ครู	คศ.๒	๑	๑	-	๒๕๖๗	๒๕๖๘	๒๕๖๗	๒๕๖๘	จ่ายจากเงินอุดหนุน
๕๐	ครู	คศ.๒	๑	๑	-	๒๕๖๗	๒๕๖๘	๒๕๖๗	๒๕๖๘	จ่ายจากเงินอุดหนุน
๕๑	ครู	คศ.๒	๑	๑	-	๒๕๖๗	๒๕๖๘	๒๕๖๗	๒๕๖๘	จ่ายจากเงินอุดหนุน
๕๒	ครู	คศ.๒	๑	๑	-	๒๕๖๗	๒๕๖๘	๒๕๖๗	๒๕๖๘	จ่ายจากเงินอุดหนุน
๕๓	ครูผู้ช่วย	คศ.ช.	๑	๐	-	๒๕๖๗	๒๕๖๘	๒๕๖๗	๒๕๖๘	จ่ายจากเงินอุดหนุน
๕๔	ครูผู้ช่วย	คศ.ช.	๑	๐	-	๒๕๖๗	๒๕๖๘	๒๕๖๗	๒๕๖๘	จ่ายจากเงินอุดหนุน
๕๕	ครูผู้ช่วย	คศ.ช.	๑	๐	-	๒๕๖๗	๒๕๖๘	๒๕๖๗	๒๕๖๘	จ่ายจากเงินอุดหนุน

๙. ภาวะค่าใช้จ่ายเกี่ยวกับเงินเดือนและผลประโยชน์ตอบแทนอื่น ๆ ค่าตอบแทนการบริหารงานบุคคลส่วนท้องถิ่น พ.ศ. ๒๕๕๖-๒๕๖๑ มาตรา ๓๕

ที่	ชื่อสายงาน	ระดับตำแหน่ง	จำนวนทั้งหมด	จำนวนที่มีอยู่		ใช้ในช่วงระยะเวลา ๓ ปี ชำรงหน้า		อัตรากำลังคน			การค่าใช้จ่าย			ค่าใช้จ่ายรวม (๘)			หมายเหตุ	
				จำนวน (คน)	เงินเดือน(๑)	เงินเดือน (๒)	๒๕๖๗	๒๕๖๘	๒๕๖๙	เพิ่ม/ลด	๒๕๖๗	๒๕๖๘	๒๕๖๙	๒๕๖๗	๒๕๖๘	๒๕๖๙		
๕๖	ครูผู้ช่วย	ค.ช.๖	๑	๐	-	-	๑	๑	-	-	-	-	-	-	-	-	๒๕๖๙	มติ ก.อบต. เชียงราย เมื่อ วันที่ ๒๗ ก.ย. ๖๖
๕๗	ครูผู้ช่วย	ค.ช.๖	๑	๐	-	-	๑	๑	-	-	-	-	-	-	-	-	-	มติ ก.อบต. เชียงราย เมื่อ วันที่ ๒๗ ก.ย. ๖๖
๕๘	ครูผู้ช่วย	ค.ช.๖	๑	๐	-	-	๑	๑	-	-	-	-	-	-	-	-	-	มติ ก.อบต. เชียงราย เมื่อ วันที่ ๒๗ ก.ย. ๖๖
๕๙	ครู	ค.ศ.๒	๑	๑	-	-	๑	๑	-	-	-	-	-	-	-	-	-	จ่ายจากเงินอุดหนุน
<b>พนักงานจ้างภารกิจ</b>																		
๖๐	ผู้ช่วยเจ้าพนักงานการเงินและบัญชี (๑๓,๕๐๐)	(คุณวุฒิ)	๑	๑	๒๕,๒๐๐	๐	๑	๑	-	-	-	-	๑,๐๘๐	๑,๐๘๐	๒๖,๒๘๐	๒๗,๓๖๐	๒๘,๕๖๐	จ่ายจากเงินอุดหนุน+สมทบ
๖๑	ผู้ช่วยครูผู้ช่วย (๑๖,๒๓๐)	(คุณวุฒิ)	๑	๑	๑๙,๙๖๐	๐	๑	๑	-	-	-	-	๗,๘๐๐	๗,๘๐๐	๒๐,๖๖๐	๒๑,๓๖๐	๒๑,๙๖๐	จ่ายจาก ก. อบต.
<b>พนักงานจ้างทั่วไป</b>																		
๖๒	คนงาน	(ทั่วไป)	๑	๑	-	-	๑	๑	-	-	-	-	-	-	-	-	-	จ่ายจากเงินอุดหนุน
<b>ผู้ช่วยพัฒนาเด็กเล็กกับครอบครัวด้อยโอกาส</b>																		
๖๓	ผู้อำนวยการศูนย์พัฒนาเด็กเล็ก		๑	๐	-	-	๑	๑	-	-	-	-	-	-	-	-	-	มติ ก.อบต. เชียงราย เมื่อ วันที่ ๒๗ ก.ย. ๖๖
๖๔	ครู	ค.ศ.๒	๑	๑	-	-	๑	๑	-	-	-	-	-	-	-	-	-	จ่ายจากเงินอุดหนุน
๖๕	ครู	ค.ศ.๒	๑	๐	-	-	๑	๑	-	-	-	-	-	-	-	-	-	จ่ายจากเงินอุดหนุน
																		ว่างเดิม วันที่
																		๓ มิ.ย. ๖๖

๙. ภาระค่าใช้จ่ายเกี่ยวกับเงินเดือนและประโยชน์ตอบแทนอื่น ๆ ค่าตอบแทน หรือ ระเบียบการบริหารงานบุคคลส่วนท้องถิ่น พ.ศ. ๒๕๔๒ มาตรา ๓๕ ( )

ที่	ชื่อสายงาน	ระดับ ตำแหน่ง	จำนวน ทั้งหมด	จำนวนที่มีอยู่ ปัจจุบัน		อัตราตำแหน่งที่คาดว่าจะต้อง ใช้ในช่วงระยะเวลา ๓ ปีข้างหน้า		อัตรากำลังคน เพิ่ม/ลด			ภาระค่าใช้จ่าย ที่เพิ่มขึ้น(๓)			ค่าใช้จ่ายรวม (๔)			หมายเหตุ	
				จำนวน (๓๒)	เงินเดือน(๑)	เงินประจำตำแหน่ง(๒)	๒๕๖๕	๒๕๖๖	๒๕๖๗	๒๕๖๘	๒๕๖๙	๒๕๖๗	๒๕๖๘	๒๕๖๙	๒๕๖๗	๒๕๖๘		๒๕๖๙
๖๖	ครูผู้ช่วย	คผ.ช.	๑	๐	-	-	๑	๑	-	-	-	-	-	-	-	-	-	มติ ก.อบต. เชิญราย เมื่อ วันที่ ๒๗ ก.ย. ๖๖
๖๗	ครูผู้ช่วย	คผ.ช.	๑	๐	-	-	๑	๑	-	-	-	-	-	-	-	-	-	มติ ก.อบต. เชิญราย เมื่อ วันที่ ๒๗ ก.ย. ๖๖
๖๘	ผู้ดูแลเด็ก(ผู้มีทักษะ)	(ทักษะ)	๑	๑	-	-	๑	๑	-	-	-	-	-	-	-	-	-	จ่ายจากเงินอุดหนุน
๖๙	ผู้ดูแลเด็ก(ผู้มีทักษะ)	(ทักษะ)	๑	๑	-	-	๑	๑	-	-	-	-	-	-	-	-	-	จ่ายจากเงินอุดหนุน
๗๐	ศูนย์พัฒนาเด็กเล็กบ้านจิวเต่า ผู้อำนวยการศูนย์พัฒนาเด็กเล็ก	คผ.ช.	๑	๐	-	-	๑	๑	-	-	-	-	-	-	-	-	-	จ่ายจากเงินอุดหนุน มติ ก.อบต. เชิญราย เมื่อ วันที่ ๒๗ ก.ย. ๖๖
๗๑	ครู	คศ.๒	๑	๑	-	-	๑	๑	-	-	-	-	-	-	-	-	-	จ่ายจากเงินอุดหนุน
๗๒	ครู	คศ.๒	๑	๑	-	-	๑	๑	-	-	-	-	-	-	-	-	-	จ่ายจากเงินอุดหนุน
๗๓	ครูผู้ช่วย	คผ.ช.	๑	๐	-	-	๑	๑	-	-	-	-	-	-	-	-	-	มติ ก.อบต. เชิญราย เมื่อ วันที่ ๒๗ ก.ย. ๖๖
๗๔	ครูผู้ช่วย	คผ.ช.	๑	๐	-	-	๑	๑	-	-	-	-	-	-	-	-	-	มติ ก.อบต. เชิญราย เมื่อ วันที่ ๒๗ ก.ย. ๖๖
๗๕	ผู้ดูแลเด็ก(ผู้มีทักษะ)	(ทักษะ)	๑	๑	-	-	๑	๑	-	-	-	-	-	-	-	-	-	จ่ายจากเงินอุดหนุน

๙. การระดมค่าใช้จ่ายเกี่ยวกับเงินเดือนและประโยชน์ตอบแทนอื่นว่า ด้ตาม พรม.ระบับกรมการบริการงานบุคคลส่วนท้องถิ่น พ.ศ.๒๕๕๒ มาตรา ๓๕ ( )

ที่	ชื่อสายงาน	ระดับ ตำแหน่ง	จำนวน ทั้งหมด	จำนวนที่มีอยู่		ใช้ในช่วงระยะเวลา ๓ ปี ชำรงหน้า		อัตราค่าจ้างคน		การค่าใช้จ่าย			ค่าใช้จ่ายรวม (๔)			หมายเหตุ	
				จำนวน (คน)	เงินเดือน(๑)	เงินประจำตำแหน่ง (๒)	๒๕๖๕	๒๕๖๖	๒๕๖๗	๒๕๖๕	๒๕๖๖	๒๕๖๗	๒๕๖๕	๒๕๖๖	๒๕๖๗		
๓๖	ศูนย์พัฒนาเด็กเล็กบ้านศรีบุญยืน ผู้อำนวยการศูนย์พัฒนาเด็กเล็ก		๑	๐	-	-	๑	๑	-	-	-	-	-	-	-	-	มติ ก.อบต. เชิงทราย เมื่อ วันที่ ๒๗ ก.ย. ๖๖
๓๗	ครู	คศ.๒	๑	๑	-	-	๑	๑	-	-	-	-	-	-	-	-	จ่ายจากเงินอุดหนุน
๓๘	ผู้ดูแลเด็ก(ผู้มีทักษะ)	(ทักษะ)	๑	๑	-	-	๑	๑	-	-	-	-	-	-	-	-	จ่ายจากเงินอุดหนุน
๓๙	ศูนย์พัฒนาเด็กเล็กบ้านดอนตะเภา ผู้อำนวยการศูนย์พัฒนาเด็กเล็ก		๑	๐	-	-	๑	๑	-	-	-	-	-	-	-	-	มติ ก.อบต. เชิงทราย เมื่อ วันที่ ๒๗ ก.ย. ๖๖
๔๐	ครู	คศ.๒	๑	๐	-	-	๑	๑	-	-	-	-	-	-	-	-	จ่ายจากเงินอุดหนุน
																	ว่างเดิม วันที่ ๓ เม.ย. ๖๖
๔๑	ครู	คศ.๒	๑	๑	-	-	๑	๑	-	-	-	-	-	-	-	-	จ่ายจากเงินอุดหนุน
๔๒	ครูผู้ช่วย	คตช.	๑	๐	-	-	๑	๑	-	-	-	-	-	-	-	-	มติ ก.อบต. เชิงทราย เมื่อ วันที่ ๒๗ ก.ย. ๖๖
๔๓	ครูผู้ช่วย	คตช.	๑	๐	-	-	๑	๑	-	-	-	-	-	-	-	-	มติ ก.อบต. เชิงทราย เมื่อ วันที่ ๒๗ ก.ย. ๖๖
๔๔	ศูนย์พัฒนาเด็กเล็กบ้านเวียงแก้ว ผู้อำนวยการศูนย์พัฒนาเด็กเล็ก		๑	๐	-	-	๑	๑	-	-	-	-	-	-	-	-	มติ ก.อบต. เชิงทราย เมื่อ วันที่ ๒๗ ก.ย. ๖๖
๔๕	ครู	คศ๑	๑	๑	-	-	๑	๑	-	-	-	-	-	-	-	-	จ่ายจากเงินอุดหนุน
๔๖	ผู้ดูแลเด็ก(ผู้มีทักษะ)	(ทักษะ)	๑	๑	-	-	๑	๑	-	-	-	-	-	-	-	-	จ่ายจากเงินอุดหนุน

๘. ภาระผูกพันที่เกี่ยวข้องกับเงินเดือนและประโยชน์ตอบแทนอื่น ๆ คำนำตาม พจนานุกรมศัพท์บัญชี ก.พ. ๒๕๕๒ มาตรา ๓๕


ที่	ชื่อสายงาน	ระดับตำแหน่ง	จำนวนทั้งหมด	จำนวนที่มีอยู่		อัตราตำแหน่งที่คาดว่าจะต้องให้ในช่วงระยะเวลา ๓ ปีข้างหน้า		อัตรากำลังคนเพิ่ม/ลด		ภาระค่าใช้จ่ายที่เพิ่มขึ้น(๓)			ค่าใช้จ่ายรวม (๔)			หมายเหตุ
				จำนวน (คน)	เงินเดือน(๑)	เงินประจำตำแหน่ง(๒)	๒๕๖๗	๒๕๖๘	๒๕๖๙	๒๕๖๗	๒๕๖๘	๒๕๖๙	๒๕๖๗	๒๕๖๘	๒๕๖๙	
๘๗	นักวิชาการตรวจสอบภายใน	ปก./ชก.	๓	๐	๓๕๕,๓๒๐	๐	๑	-	-	๑๒,๐๐๐	๑๒,๐๐๐	๓๖๗,๓๒๐	๓๖๗,๓๒๐	๓๖๗,๓๒๐	๓๖๗,๓๒๐	ว่างเต็ม วันที่ ๒ พ.ค. ๖๕
(๔)	รวม		๘๗	๕๐	๑๑,๑๐๙,๐๑๐	๓๖๖,๐๐๐	๘๗	๐	๐	๑,๐๒๐,๘๘๐	๓๕๒,๕๘๐	๑๒,๕๒๘,๔๙๐	๑๒,๕๒๘,๔๙๐	๑๒,๕๒๘,๔๙๐	๑๒,๕๒๘,๔๙๐	
(๕)	ประโยชน์ตอบแทนอื่นไม่เกิน ๑๕%											๑,๘๗๘,๘๒๕	๑,๘๗๘,๘๒๕	๑,๘๗๘,๘๒๕		
(๖)	รวมเป็นค่าใช้จ่ายบุคคลทั้งสิ้น											๓,๔๐๗,๓๑๕	๓,๔๐๗,๓๑๕	๓,๔๐๗,๓๑๕		
(๗)	คิดร้อยละ ๕๐ งบประมาณรายจ่ายประจำปี											๒๓๓,๒๕๘	๒๓๓,๒๕๘	๒๓๓,๒๕๘		

งบประมาณรายจ่ายประจำปี ๒๕๖๗ ๖๑,๙๕๘,๔๑๓.๑๒ บาท  
 งบประมาณการปี ๒๕๖๘ (เพิ่มขึ้น ๕%) ๖๗,๒๐๐,๐๐๐ บาท  
 งบประมาณการปี ๒๕๖๙ (เพิ่มขึ้น ๕%) ๗๐,๕๖๐,๐๐๐ บาท

หมายเหตุ

- สถานการณ์ของงบประมาณรายจ่ายประจำปี พ.ศ. ๒๕๖๗ ให้ใช้ข้อบัญญัติงบประมาณรายจ่ายประจำปี พ.ศ. ๒๕๖๖ และฉบับเพิ่มเติม (ถ้ามี) ที่ประกาศใช้มาประกอบการเพิ่มขึ้นไม่เกินร้อยละ ๕ เพื่อเป็นฐานการคำนวณ สำหรับงบประมาณรายจ่ายประจำปี พ.ศ. ๒๕๖๘ และ พ.ศ. ๒๕๖๙ ให้ประมาณการพวกเพิ่มขึ้นอีกไม่เกินร้อยละ ๕ เพื่อเป็นฐานการคำนวณการใช้จ่ายด้านการบริหารงานบุคคลตามมาตรา ๓๕ แห่งพระราชบัญญัติระเบียบบริหารงานบุคคลส่วนท้องถิ่น พ.ศ. ๒๕๔๒ สำหรับองค์กรปกครองส่วนท้องถิ่นที่มีงบประมาณรายจ่ายเฉพาะการเกี่ยวกับประปา หรือกิจการสถานอนุบาล และได้ตั้งงบประมาณไว้ในข้อบัญญัติให้นำกรณีเป็นฐานการคำนวณการใช้จ่ายด้านการบริหารงานบุคคลด้วย ดังนี้
- สถานการณ์ของงบประมาณรายจ่ายประจำปี พ.ศ. ๒๕๖๘ ให้ประมาณการเพิ่มขึ้นร้อยละ ๕ ของงบประมาณรายจ่ายประจำปี ๒๕๖๗
- สถานการณ์ของงบประมาณรายจ่ายประจำปี ๒๕๖๗ จำนวน ๖๐,๐๐๐,๐๐๐ บาท ประมาณการเพิ่มขึ้นร้อยละ ๕ = ๒๗,๒๐๐,๐๐๐ บาท
- สถานการณ์ของงบประมาณรายจ่ายประจำปี พ.ศ. ๒๕๖๙ ให้ประมาณการเพิ่มขึ้นร้อยละ ๕ ของงบประมาณรายจ่ายประจำปี ๒๕๖๘
- สถานการณ์ของงบประมาณรายจ่ายประจำปี ๒๕๖๘ จำนวน ๖๗,๒๐๐,๐๐๐ บาท ประมาณการเพิ่มขึ้นร้อยละ ๕ = ๗๐,๕๖๐,๐๐๐ บาท
- ข้าราชการเกษียณ ลูกจ้างประจำถ่ายโอน รวมถึงข้าราชการครู บุคลากรทางการศึกษา ลูกจ้างประจำ และพนักงานจ้าง ที่ได้รับเงินอุดหนุนที่จ่ายเป็นเงินเดือน ค่าจ้าง ให้ระบุชื่อลูกกรอบ ตำแหน่งและจำนวนผู้ดำรงตำแหน่งไว้ในแผนอัตรากำลัง แต่ไม่ต้อนำมาคิดรวมเป็นการใช้จ่ายด้านการบริหารงานบุคคลตามมาตรา ๓๕ แห่งพระราชบัญญัติระเบียบบริหารงานบุคคลส่วนท้องถิ่น พ.ศ. ๒๕๔๒
- ข้าราชการครู พนักงานครู หรือบุคลากรทางการศึกษาที่องค์กรปกครองส่วนท้องถิ่นกำหนดตำแหน่งเพิ่ม โดยใช้งบประมาณขององค์กรปกครองส่วนท้องถิ่น ที่ มท ๐๕๐๙.๔/ว๘๔๔๙ แห่งพระราชบัญญัติระเบียบบริหารงานบุคคลส่วนท้องถิ่น ของข้าราชการครู/พนักงานครูในสถานศึกษาและศูนย์พัฒนาเด็กเล็กขององค์กรปกครองส่วนท้องถิ่น ให้นำมาคำนวณเป็นการบริหารงานบุคคลตามมาตรา ๓๕
- ให้บันทึกข้อมูลเรื่องตามลำดับรหัสส่วนราชการ (สำนักหรือกอง) ในองค์กรปกครองส่วนท้องถิ่นนั้น ตามหนังสือ ก.จ., ก.ท. และ ที่ มท.๐๕๐๙.๕/ว ๕๒ ลงวันที่ เรื่องการจัดตำแหน่งข้าราชการหรือพนักงานส่วนท้องถิ่นเข้าสู่ประเภทตำแหน่ง
- ข้อมูลในช่องเงินเดือน (๑) ต้องมีจำนวนตรงกับข้อมูลในช่องเงินเดือนของบัญชีแสดงจัดคนเลขที่ตำแหน่งและการกำหนดเลขที่ตำแหน่งในส่วนราชการ
- ข้อมูลในช่องเงินเดือน (๒) ต้องมีจำนวนตรงกับข้อมูลในช่องเงินเดือนของบัญชีแสดงจัดคนเลขที่ตำแหน่งและการกำหนดเลขที่ตำแหน่งในส่วนราชการ
- มติ ก.อบต.เชียงราย เมื่อวันที่ ๒๗ กันยายน ๒๕๖๖ เห็นชอบกำหนดตำแหน่ง วิศวกร โยธา จำนวน ๑ อัตรา และ เจ้าพนักงานสุรการ จำนวน ๑ อัตรา สังกัด กองช่าง
- และอยู่ระหว่างการพิจารณาการจ้างสรรหาอัตราว่างของปริมาณหรือกรมส่งเสริมการปกครองท้องถิ่นแล้วแต่กรณี
- มติ ก.อบต.เชียงราย เมื่อวันที่ ๒๗ กันยายน ๒๕๖๖ เห็นชอบกำหนดตำแหน่งผู้อำนวยการศูนย์พัฒนาเด็กเล็ก และครูผู้ช่วย สังกัดศูนย์พัฒนาเด็กเล็ก และอยู่ระหว่างการพิจารณาการจ้างสรรหาอัตราว่างแล้วแต่กรณี

(ลงชื่อ)  ผู้กรอกข้อมูล  
(นางสาววรินทร์ สุภาวิชัย)  
นักทรัพยากรบุคคลชำนาญการ

(ลงชื่อ)  ผู้ตรวจลอบข้อมูล  
(นางไพรินทร์ เตมา)  
ผู้อำนวยการกองคลัง รักษาการแทน  
ปลัดองค์การบริหารส่วนตำบลศรีดอนมูล

(ลงชื่อ)  ผู้ตรวจลอบข้อมูล  
(นายสามารถ จันทร์พูน)  
นายกองค์การบริหารส่วนตำบลศรีดอนมูล

๑๑.บัญชีแสดงจัดคนลงสู่ตำแหน่งและการทำงานที่ตำแหน่งในส่วนราชการ (หลังรับ)

ที่	ชื่อ - สกุล	คุณวุฒิ การศึกษา	กรอบอัตราเก่าเดิม			กรอบอัตราเก่าใหม่			เงินเดือน			หมายเหตุ
			เลขที่ตำแหน่ง	ตำแหน่ง	ระดับ	เลขที่ตำแหน่ง	ตำแหน่ง	ระดับ	เงินเดือน	เงินประจำตำแหน่ง	เงินที่เพิ่มอื่นๆ/เงิน ค่าตอบแทน	
๑	พนักงานส่วนตำบล - ว่าง -	-	๑๒-๓-๐๐-๑๑๐๑-๐๐๑	นักบริหารงานท้องถิ่น (ปลัด อบต.)	กลาง/ต้น	๑๒-๓-๐๐-๑๑๐๑-๐๐๑	นักบริหารงานท้องถิ่น (ปลัด อบต.)	กลาง/ต้น	๔๕,๒๗๐ (๒๒,๗๐๐+๒๒,๕๗๐/๒*๑๒)	-	-	๔๕,๒๗๐ ว่างมือ ๑ ต.ค. ๖๖
๒	ว่าง -	-	๑๒-๓-๐๐-๑๑๐๑-๐๐๒	นักบริหารงานท้องถิ่น (รองปลัด อบต.)	ต้น	๑๒-๓-๐๐-๑๑๐๑-๐๐๒	นักบริหารงานท้องถิ่น (รองปลัด อบต.)	ต้น	๔๗,๕๖๐ (๑๕,๙๙๐+๔๑,๕๗๐/๒*๑๒)	-	-	๔๗,๕๖๐ ว่างมือ ๓๐ มี.ค. ๖๘
<b>สำนักงานปลัด (๑๑)</b>												
๓	จ่าสิบเอก วัฒน วงศ์อุตรม	รัฐศาสตรมหาบัณฑิต	๑๒-๓-๐๑-๒๑๐๑-๐๐๑	นักบริหารงานทั่วไป (หัวหน้าสำนักงานปลัด)	ต้น	๑๒-๓-๐๑-๒๑๐๑-๐๐๑	นักบริหารงานทั่วไป (หัวหน้าสำนักงานปลัด)	ต้น	๔๒,๐๐๐ (๓๕,๐๐๐*๑๒)	-	-	๔๒,๐๐๐ ๒๕๗,๗๒๐
๔	นางสาววรินทร์ สุภาวิชัย	บริหารธุรกิจมหาบัณฑิต	๑๒-๓-๐๑-๓๑๐๒-๐๐๑	นักทรัพยากรบุคคล	ชก.	๑๒-๓-๐๑-๓๑๐๒-๐๐๑	นักทรัพยากรบุคคล	ชก.	๒๘๐,๐๘๐ (๒๓,๓๔๐x๑๒)	-	-	๒๘๐,๐๘๐
๕	นางณิชา จันทาพูน	ศิลปศาสตรบัณฑิต	๑๒-๓-๐๑-๓๑๐๓-๐๐๑	นักวิเคราะห์นโยบาย และแผน	ป.ก.	๑๒-๓-๐๑-๓๑๐๓-๐๐๑	นักวิเคราะห์นโยบาย และแผน	ป.ก.	๓๕,๔๘๕๐	-	-	๓๕,๔๘๕๐
๖	นางสาวสุดาวรัตน์ จุลศรี	นิติศาสตรบัณฑิต	๑๒ ๓ ๐๑ ๓๑๐๕ ๐๐๑	นักตร	ชก.	๑๒ ๓ ๐๑ ๓๑๐๕ ๐๐๑	นักตร	ชก.	๒๐,๗๖๐	-	-	๒๐,๗๖๐
๗	นางกุลพัชร จันทะรส	รัฐศาสตรมหาบัณฑิต	๑๒-๓-๐๑-๓๑๐๑-๐๐๑	นักพัฒนาชุมชน	ชก.	๑๒-๓-๐๑-๓๑๐๑-๐๐๑	นักพัฒนาชุมชน	ป.ก.	๓๔,๙๓๖ (๒๐,๗๗๐x๑๒)	-	-	๓๔,๙๓๖
๘	ว่าง -	-	๑๒-๓-๐๑-๔๑๐๑-๐๐๑	เจ้าพนักงานธุรการ	ป.ง./ช.ง.	๑๒-๓-๐๑-๔๑๐๑-๐๐๑	เจ้าพนักงานธุรการ	ช.ง.	๒๘,๗๘๐ (๑๕,๗๕๐+๔๐,๘๐๐/๒*๑๒)	-	-	๒๘,๗๘๐ ว่างเดิม วันที่ ๑๖ ต.ค. ๖๗
๙	ว่าง -	-	๑๒-๓-๐๑-๔๑๐๕-๐๐๑	เจ้าพนักงานป้องกัน และบรรเทาสาธารณภัย	ป.ง./ช.ง.	๑๒-๓-๐๑-๔๑๐๕-๐๐๑	เจ้าพนักงานป้องกัน และบรรเทาสาธารณภัย	ช.ง.	๒๘,๗๘๐ (๑๕,๗๕๐+๔๐,๘๐๐/๒*๑๒)	-	-	๒๘,๗๘๐ ว่างเดิม วันที่ ๑ พ.ค. ๖๗
๑๐	พนักงานจ้างตามภารกิจ นายศิริวัฒน์ เตมีศักดิ์	รัฐประศาสนศาสตรบัณฑิต	-	ผู้ช่วยเจ้าพนักงาน พัฒนาชุมชน	-	-	ผู้ช่วยเจ้าพนักงาน พัฒนาชุมชน	-	๑๓,๘๐๐ (๑๑,๕๐๐x๑๒)	-	-	๑๓,๘๐๐
๑๑	นายอดิเรก หม่อมปิ่น	ปวส. (ช่างยนต์)	-	ผู้ช่วยพง.ป้องกัน	-	-	ผู้ช่วยพง.ป้องกัน	-	๑๕,๘๐๐ (๑๓,๒๐๐x๑๒)	-	-	๑๕,๘๐๐
<b>สำนักงานปลัด (๑๑)</b>												
๑๒	พนักงานจ้างตามภารกิจ นายเฉลิมราช อุนเบ็ง	ปวส.(ก่อสร้าง)	-	พนักงานขับรถยนต์	-	-	พนักงานขับรถยนต์	-	๑๑,๕๐๐ (๙,๕๐๐x๑๒)	-	-	๑๑,๕๐๐



ที่	ชื่อ - สกุล	คุณวุฒิ การศึกษา	กรอบอัตรากำลังเดิม				กรอบอัตรากำลังใหม่				เงินเดือน			หมายเหตุ
			เลขที่ตำแหน่ง	ตำแหน่ง	ระดับ	เลขที่ตำแหน่ง	ตำแหน่ง	ระดับ	เงินเดือน	เงินประจำตำแหน่ง	เงินที่เพิ่มขึ้น/เงิน ค่าตอบแทน			
๒๔	นายบรรดิษฐ์ ราชคม	คุณวุฒิ การศึกษาศึกษา	๑๒-๓-๐๕-๓๒๐๓-๐๐๑	นักวิชาการจัดเก็บรายได้	ปก.	๑๒-๓-๐๕-๓๒๐๓-๐๐๑	นักวิชาการจัดเก็บรายได้	ปก.	๒๕๒,๖๐๐	-	-	๒๕๒,๖๐๐	หมายเหตุ ๒๕๒,๖๐๐	
๒๕	-	-	๑๒-๓-๐๕-๓๒๐๓-๐๐๑	นักวิชาการพัสดุ	ชก.	๑๒-๓-๐๕-๓๒๐๓-๐๐๑	นักวิชาการพัสดุ	ชก.	๓๕๕,๓๒๐	-	-	๓๕๕,๓๒๐	หมายเหตุ ๓๕๕,๓๒๐	
๒๖	-	-	๑๒ ๓ ๐๕ ๓๒๐๓ ๐๐๑	เจ้าพนักงานพัสดุ	ปง/ชง.	๑๒ ๓ ๐๕ ๓๒๐๓ ๐๐๑	เจ้าพนักงานพัสดุ	ปง/ชง.	๒๕๗,๕๐๐	-	-	๒๕๗,๕๐๐	หมายเหตุ ๒๕๗,๕๐๐	
๒๗	พนักงานจ้างตามภารกิจ	ปวส.(คอมพิวเตอร์ธุรกิจ)	-	-	-	-	ผู้ช่วยพง.พัสดุ	-	๑๘๑,๒๐๐	-	-	๑๘๑,๒๐๐	หมายเหตุ ๑๘๑,๒๐๐	
๒๘	นายคงฤทธิ์ ลาวนันท์	ปริญญาตรี(การจัดการทั่วไป)	-	-	ปก.	-	ผู้ช่วยพง.จัดเก็บรายได้	-	๑๒๙,๘๐๐	-	-	๑๒๙,๘๐๐	หมายเหตุ ๑๒๙,๘๐๐	
๒๙	-	-	-	-	-	-	ผู้ช่วยเจ้าพนักงานการเงิน	-	๑๓๘,๐๐๐	-	-	๑๓๘,๐๐๐	หมายเหตุ ๑๓๘,๐๐๐	
๓๐	พนักงานจ้างทั่วไป	บัณฑิตมหาวิทยาลัยเทคโนโลยีพระจอมเกล้าธนบุรี	-	-	-	-	คนงาน	-	๑๐๘,๐๐๐	-	-	๑๐๘,๐๐๐	หมายเหตุ ๑๐๘,๐๐๐	
๓๑	พนักงานส่วนตำบล	-	-	-	-	-	-	-	๙๐,๐๐๐	-	-	๙๐,๐๐๐	หมายเหตุ ๙๐,๐๐๐	
๓๒	-	-	๑๒-๓-๐๕-๓๒๐๓-๐๐๑	นักบริหารงานช่าง (ผู้อำนวยการกองช่าง)	คณ.	๑๒-๓-๐๕-๓๒๐๓-๐๐๑	นักบริหารงานช่าง (ผู้อำนวยการกองช่าง)	คณ.	๓๕๓,๖๐๐	๕๒,๐๐๐	-	๓๕๓,๖๐๐	หมายเหตุ ๓๕๓,๖๐๐	
๓๓	นายสุจิตชัย กันต์สืบ	-	๑๒-๓-๐๕-๓๒๐๓-๐๐๑	นายช่างโยธา	ชง.	๑๒-๓-๐๕-๓๒๐๓-๐๐๑	นายช่างโยธา	ชง.	๒๕๐,๕๕๐	-	-	๒๕๐,๕๕๐	หมายเหตุ ๒๕๐,๕๕๐	
๓๔	-	-	๑๒-๓-๐๕-๓๒๐๓-๐๐๑	เจ้าพนักงานธุรการ	ปง/ชง.	๑๒-๓-๐๕-๓๒๐๓-๐๐๑	เจ้าพนักงานธุรการ	ปง/ชง.	๒๕๗,๕๐๐	-	-	๒๕๗,๕๐๐	หมายเหตุ ๒๕๗,๕๐๐	
๓๕	นายธีรยุทธ เตมียศักดิ์	ปวส.(ก่อสร้าง)	-	-	-	-	ผู้ช่วยนายช่างโยธา	-	๑๒๘,๑๒๐	-	-	๑๒๘,๑๒๐	หมายเหตุ ๑๒๘,๑๒๐	

ที่	ชื่อ - สกุล	คุณวุฒิ การศึกษา	กรอบอัตรากำลังเดิม			กรอบอัตรากำลังใหม่			เงินเดือน			หมายเหตุ หมายเหตุ
			เลขที่ตำแหน่ง	ตำแหน่ง	ระดับ	เลขที่ตำแหน่ง	ตำแหน่ง	ระดับ	เงินเดือน	เงินประจำตำแหน่ง	เงินที่เพิ่มขึ้น/เงิน ค่าตอบแทน	
๓๖	นายจิราวุฒิ เขาวานัน	ปริญญาตรี(วิศวกรรมโยธา)	-	ผู้ช่วยวิศวกรโยธา			ผู้ช่วยวิศวกรโยธา		๑๘๐,๐๐๐	-	๑๘๐,๐๐๐	
๓๗	นายรณฤทธิ์ วันตาน่า	ปวส.(ก่อสร้าง)	-	ผู้ช่วยนายช่างสำรวจ			ผู้ช่วยช่างสำรวจ		(๑๕,๐๐๐x๑๒)	-	๑๓๘,๐๐๐	
๓๘	นายถวัลย์ ศรีทอง	มัธยมศึกษาตอนปลาย	-	พนักงานขับเครื่องจักรกลขนาดเบา			พนักงานขับเครื่องจักรกลขนาดเบา		๑๑๒,๘๐๐	-	๑๑๒,๘๐๐	
๓๙	นางสุจิตรา จัญญ	ปริญญาตรี(การบัญชี)	-	ผู้ช่วยพงศุภกร			ผู้ช่วยพงศุภกร		๑๗๐,๑๖๐	-	๑๗๐,๑๖๐	
๔๐	พนักงานจ้างทั่วไป	ปวส.(ก่อสร้าง)	-	-			คนงาน		๑๐๘,๐๐๐	-	๑๐๘,๐๐๐	
<b>กองการศึกษา</b>												
๔๑	พนักงานส่วนตำบล	-	๑๒-๓-๐๘-๒๑๐๗-๐๐๑	นักบริหารการศึกษา	๖	๑๒-๓-๐๘-๒๑๐๗-๐๐๑	นักบริหารงานการศึกษา	ค.น	๓๘๓,๖๐๐	๕๒,๐๐๐	๓๘๓,๖๐๐	๓๘๓,๖๐๐
	-	-		หัวหน้าส่วนการศึกษา			(ผู้อำนวยการกองการศึกษา)		((๑๕,๕๓๐+๕๐,๓๗๐)/๒*๑๒)			ว่างเดิม วันที่ ๑๖ ต.ค. ๖๗
๔๒	นางวิรัชดา กันทะชัย	การศึกษามหาบัณฑิต (การบริหารการศึกษา)	๑๒-๓-๐๘-๓๘๐๓-๐๐๑	นักวิชาการศึกษา	ขก.	๑๒-๓-๐๘-๓๘๐๓-๐๐๑	นักวิชาการศึกษา	ขก.	๔๐๘,๓๒๐	-	๔๐๘,๓๒๐	๔๐๘,๓๒๐
๔๓	นางอัญชลี ญแก้ว	บริหารธุรกิจบัณฑิต (การบัญชี)	๑๒ ๓ ๐๘ ๕๒๐๑ ๐๐๑	เจ้าพนักงานการเงินและบัญชี	ปง/ขง	๑๒ ๓ ๐๘ ๕๒๐๓ ๐๐๑	เจ้าพนักงานการเงินและบัญชี	ปง	๑๖๕,๑๒๐	(๑๓๗๖๐x๑๒)	๑๖๕,๑๒๐	๑๖๕,๑๒๐
๔๔	-	-	๑๒ ๓ ๐๘ ๕๒๐๓ ๐๐๑	เจ้าพนักงานพัสดุ	ปง	๑๒ ๓ ๐๘ ๕๒๐๓ ๐๐๑	เจ้าพนักงานพัสดุ	ปง/ขง	๒๘๗,๘๐๐	-	๒๘๗,๘๐๐	๒๘๗,๘๐๐
									((๘,๗๕๐+๕๐,๕๐๐)/๒*๑๒)			ว่างเดิม วันที่ ๓ ก.ค. ๖๖
๔๕	พนักงานจ้างตามภารกิจ	บริหารธุรกิจบัณฑิต	-	ผู้ช่วยพงศุภกร	-	-	ผู้ช่วยพงศุภกร	-	๑๒๕,๕๔๐	-	๑๒๕,๕๔๐	๑๒๕,๕๔๐
๔๖	นางสาวศุภวรรณ โจวงศ์	ปวส. (ช่างอิเล็กทรอนิกส์)	-	คนงาน	-	-	คนงาน	-	๑๐๘,๐๐๐	-	๑๐๘,๐๐๐	๑๐๘,๐๐๐
									(๘,๐๐๐x๑๒)			

ที่	ชื่อ - สกุล	คุณวุฒิ การศึกษา	กรอบอัตรากำลังเดิม			กรอบอัตรากำลังใหม่			เงินเดือน		หมายเหตุ
			เลขที่ตำแหน่ง	ตำแหน่ง	ระดับ	เลขที่ตำแหน่ง	ตำแหน่ง	ระดับ	เงินเดือน	เงินที่เพิ่มเข้า/เงิน ค่าตอบแทน	
<b>โรงเรียน อบต.ศรีดอนมูล</b>											
๔๗	นางธวิณี จินดาธรรม	ศึกษาศาสตรดุษฎีบัณฑิต	๑๒๓๐๘๕๕๐๐๔๐	ผู้อำนวยการสถานศึกษา	คศ.๓	๑๒๓๐๘๕๕๐๐๔๐	ผู้อำนวยการสถานศึกษา	คศ.๓	-	-	จ่ายจากเงินอุดหนุน
๔๘	-ว่าง-	-	-	รองผู้อำนวยการพิเศษ	-	-	รองผู้อำนวยการพิเศษ	-	-	-	**กำหนดเพิ่ม
๔๙	นางสาวนิตยา จิณะราช	ศึกษาศาสตรมหาบัณฑิต	๑๒๓๐๘๕๕๐๐๔๑	ครู	คศ.๒	๑๒๓๐๘๕๕๐๐๔๑	ครู	คศ.๒	-	-	จ่ายจากเงินอุดหนุน
๕๐	นายภัทรกร โนสี	ศึกษาศาสตรมหาบัณฑิต	๑๒๓๐๘๕๕๐๐๔๒	ครู	คศ.๒	๑๒๓๐๘๕๕๐๐๔๒	ครู	คศ.๒	-	-	จ่ายจากเงินอุดหนุน
๕๑	นางสมนทร์ศรี โกลแสนอ	ครุศาสตรมหาบัณฑิต	๑๒๓๐๘๕๕๐๐๔๓	ครู	คศ.๒	๑๒๓๐๘๕๕๐๐๔๓	ครู	คศ.๒	-	-	จ่ายจากเงินอุดหนุน
๕๒	น.ส.สุชาโนทัย ลีลา	ครุศาสตรมหาบัณฑิต	๑๒๓๐๘๕๕๐๐๔๔	ครู	คศ.๒	๑๒๓๐๘๕๕๐๐๔๔	ครู	คศ.๒	-	-	จ่ายจากเงินอุดหนุน
๕๓	-ว่าง-	-	๑๒๓๐๘๕๕๐๐๔๕	ครูผู้ช่วย	-	๑๒๓๐๘๕๕๐๐๔๕	ครูผู้ช่วย	-	-	-	ว่างเดิม วันที่ ๒๗ ก.พ. ๖๓
๕๔	น.ส.กัญชวีระ ทนแสนเทพ	ศึกษาศาสตรมหาบัณฑิต	๑๒๓๐๘๕๕๐๐๔๖	ครู	คศ.๒	๑๒๓๐๘๕๕๐๐๔๖	ครู	คศ.๒	-	-	จ่ายจากเงินอุดหนุน
๕๕	-ว่าง-	-	-	ครูผู้ช่วย	-	-	ครูผู้ช่วย	-	-	-	**กำหนดเพิ่ม
<b>กองการศึกษา</b>											
<b>โรงเรียน อบต.ศรีดอนมูล</b>											
๕๖	-ว่าง-	-	-	ครูผู้ช่วย	-	-	ครูผู้ช่วย	-	-	-	**กำหนดเพิ่ม
๕๗	-ว่าง-	-	-	ครูผู้ช่วย	-	-	ครูผู้ช่วย	-	-	-	**กำหนดเพิ่ม
๕๘	-ว่าง-	-	-	ครูผู้ช่วย	-	-	ครูผู้ช่วย	-	-	-	**กำหนดเพิ่ม
๕๙	-ว่าง-	-	-	ครูผู้ช่วย	-	-	ครูผู้ช่วย	-	-	-	**กำหนดเพิ่ม

ที่	ชื่อ - สกุล	คุณวุฒิ การศึกษา	กรวยอัตรากำลังเดิม				กรวยอัตรากำลังใหม่				เงินเดือน		หมายเหตุ
			เลขที่ตำแหน่ง	ตำแหน่ง	ระดับ	เลขที่ตำแหน่ง	ตำแหน่ง	ระดับ	เงินเดือน	เงินประจำตำแหน่ง	เงินที่เพิ่มอื่น/เงิน ค่าตอบแทน	หมายเหตุ	
๖๐	พนักงานจ้างตามภารกิจ นางสาวพวงพร โยธา	ครุศาสตรบัณฑิต (ภาษาอังกฤษ)	-	ผู้ช่วยครูผู้ช่วย	-	-	ผู้ช่วยครูผู้ช่วย	-	๑๕๔,๗๖๐	-	-	๑๕๔,๗๖๐	
๖๑	น.ส.ณัฐนิชา ฤทธิกุล	ปริญญาตรี (การบัญชี)	๒๒๓๐-๕	ผู้ช่วยจพง.การเงินและบัญชี	-	๒๒๓๐-๕	ผู้ช่วยจพง.การเงินและบัญชี	-	(๑๖,๒๓๐x๑๒)	-	-	(๑๖,๒๓๐x๑๒)	
๖๒	พนักงานจ้างทั่วไป นายธวัชชัย วงษา	มัธยมศึกษาตอนต้น	๑๖๕๘-๕	คณงาน (ภารโรง)	-	๑๖๕๘-๕	คณงาน (ภารโรง)	-	-	-	-	-	จ่ายจากเงินอุดหนุน
<b>ศูนย์พัฒนาเด็กเล็กบ้านศรีดอนมูล</b>													
๖๓	ผู้อำนวยการศูนย์พัฒนาเด็กเล็ก	-	-	ผู้อำนวยการศูนย์พัฒนาเด็กเล็ก	-	-	ผู้อำนวยการศูนย์พัฒนาเด็กเล็ก	-	-	-	-	-	***กำหนดเพิ่ม
๖๔	นางนภกมลกร ศรีฤกษ์	ครุศาสตรมหาบัณฑิต บริหารการศึกษา	๑๒๓๐๘๖๖๐๐๘๕	ครู	คศ.๒	๑๒๓๐๘๖๖๐๐๘๕	ครู	คศ.๒	-	-	-	-	จ่ายจากเงินอุดหนุน
๖๕	- ว่าง -	-	๑๒๓๐๘๖๖๐๐๘๕	ครู	คศ.๒	๑๒๓๐๘๖๖๐๐๘๕	ครู	คศ.๒	-	-	-	-	ว่างเดิม วันที่ ที่ ๑ มี.ย. ๖๒
๖๖	- ว่าง -	-	-	ครูผู้ช่วย	-	-	ครูผู้ช่วย	-	-	-	-	-	จ่ายจากเงินอุดหนุน
๖๗	- ว่าง -	-	-	ครูผู้ช่วย	-	-	ครูผู้ช่วย	-	-	-	-	-	***กำหนดเพิ่ม
๖๘	พนักงานจ้างตามภารกิจ น.ส.ศิริพร ภิระบัน	ป.ตรี ปฐมวัย	-	-	-	-	-	-	-	-	-	-	***กำหนดเพิ่ม
๖๙	น.ส.สุภาพร จือเปาะ	มัธยมศึกษาปีที่ ๖	-	-	-	-	-	-	-	-	-	-	จ่ายจากเงินอุดหนุน
<b>ศูนย์พัฒนาเด็กเล็กบ้านวังเต่า</b>													
๗๐	ผู้อำนวยการศูนย์พัฒนาเด็กเล็ก	-	-	ผู้อำนวยการศูนย์พัฒนาเด็กเล็ก	-	-	ผู้อำนวยการศูนย์พัฒนาเด็กเล็ก	-	-	-	-	-	***กำหนดเพิ่ม
๗๑	นางสาวรุ่งทิภา บัวขาว	ศึกษาศาสตรมหาบัณฑิต บริหารการศึกษา	๑๒๓๐๘๖๖๐๐๘๐	ครู	คศ.๒	๑๒๓๐๘๖๖๐๐๘๐	ครู	คศ.๒	-	-	-	-	จ่ายจากเงินอุดหนุน
๗๒	นางดวงหทัย ปิ่นตา	ครุศาสตรบัณฑิต	๑๒๓๐๘๖๖๐๐๘๖	ครู	คศ.๒	๑๒๓๐๘๖๖๐๐๘๖	ครู	คศ.๒	-	-	-	-	จ่ายจากเงินอุดหนุน
๗๓	- ว่าง -	-	-	ครูผู้ช่วย	-	-	ครูผู้ช่วย	-	-	-	-	-	***กำหนดเพิ่ม
๗๔	- ว่าง -	-	-	ครูผู้ช่วย	-	-	ครูผู้ช่วย	-	-	-	-	-	***กำหนดเพิ่ม
๗๕	พนักงานจ้างตามภารกิจ นางสาวภาวิณี ราชคม	ปวช.การโรงแรม	-	-	-	-	ผู้ดูแลเด็ก(ผู้มีทักษะ)	-	-	-	-	-	จ่ายจากเงินอุดหนุน

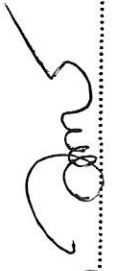
ที่	ชื่อ - สกุล	คุณวุฒิ การศึกษา	กรอบอัตรากำลังเดิม			กรอบอัตรากำลังใหม่			เงินเดือน			หมายเหตุ หมายเหตุ
			เลขที่ตำแหน่ง	ตำแหน่ง	ระดับ	เลขที่ตำแหน่ง	ตำแหน่ง	ระดับ	เงินเดือน	เงินประจำตำแหน่ง	เงินที่เพิ่มขึ้น/เงิน ค่าตอบแทน	
<b>ศูนย์พัฒนาเด็กเล็กบ้านศรีบุญยืน</b>												
๗๖	ผู้อำนวยการศูนย์พัฒนาเด็กเล็ก	-	-	ผู้อำนวยการศูนย์พัฒนาเด็กเล็ก	คศ.๒	-	ผู้อำนวยการศูนย์พัฒนาเด็กเล็ก	คศ.๒	-	-	-	***กำหนดเพิ่ม
๗๗	นางสาวบุญญา บุญจันทร์	ครุศาสตรบัณฑิต ปริญญาตรี	๑๒๓๐๕๖๖๐๐๐๕๓	ครู	คศ.๒	๑๒๓๐๕๖๖๐๐๐๕๓	ครู	คศ.๒	-	-	-	จ่ายจากเงินอุดหนุน
<b>พนักงานจ้างตามภารกิจ</b>												
๗๘	นางกาญจนา ดงปาลี	ป.ตรี ปริญญาตรี	-	-	-	-	ผู้ดูแลเด็ก(ผู้มีทักษะ)	-	-	-	-	จ่ายจากเงินอุดหนุน
<b>ศูนย์พัฒนาเด็กเล็กบ้านดอยสะเมาะ</b>												
๗๙	ผู้อำนวยการศูนย์พัฒนาเด็กเล็ก	-	-	ผู้อำนวยการศูนย์พัฒนาเด็กเล็ก	คศ.๒	-	ผู้อำนวยการศูนย์พัฒนาเด็กเล็ก	คศ.๒	-	-	-	***กำหนดเพิ่ม
๘๐	- ว่าง -	-	๑๒๓๐๕๖๖๐๐๐๕๓	ครู	คศ.๒	๑๒๓๐๕๖๖๐๐๐๕๓	ครู	คศ.๒	-	-	-	ว่างเดิม วันที่ ที่ ๓ เม.ย. ๖๖
<b>นางเยาวลักษณ์ เขมมี</b>												
๘๑	นางเยาวลักษณ์ เขมมี	ครุศาสตรบัณฑิต ปริญญาตรี	๑๒๓๐๕๖๖๐๐๐๕๕	ครู	คศ.๒	๑๒๓๐๕๖๖๐๐๐๕๕	ครู	คศ.๒	-	-	-	จ่ายจากเงินอุดหนุน
<b>- ว่าง -</b>												
<b>- ว่าง -</b>												
<b>ศูนย์พัฒนาเด็กเล็กบ้านเวียงแก้ว</b>												
๘๔	ผู้อำนวยการศูนย์พัฒนาเด็กเล็ก	-	-	ผู้อำนวยการศูนย์พัฒนาเด็กเล็ก	คศ.๑	-	ผู้อำนวยการศูนย์พัฒนาเด็กเล็ก	คศ.๑	-	-	-	***กำหนดเพิ่ม
๘๕	นางนันทิการ์ มาลารุ่งเรือง	ครุศาสตรบัณฑิต ปริญญาตรี	๑๒๓๐๕๖๖๐๐๐๕๒	ครู	คศ.๑	๑๒๓๐๕๖๖๐๐๐๕๒	ครู	คศ.๑	-	-	-	จ่ายจากเงินอุดหนุน
<b>พนักงานจ้างตามภารกิจ</b>												
๘๖	นางนงลักษณ์ สัมปัญญา	ป.ตรี ปริญญาตรี	-	-	-	-	ผู้ดูแลเด็ก(ผู้มีทักษะ)	-	-	-	-	จ่ายจากเงินอุดหนุน
<b>หน่วยตรวจสอบภายใน</b>												
๘๗	- ว่าง -	-	๑๒-๓-๑๒-๓๒๐๕-๐๐๑	นักวิชาการตรวจสอบภายใน	ป.ก/ช.ก	๑๒-๓-๑๒-๓๒๐๕-๐๐๑	นักวิชาการตรวจสอบภายใน	ป.ก/ช.ก	๓๕๕,๓๒๐	-	-	๓๕๕,๓๒๐
<b>ว่างเดิม วันที่</b>												
<b>๒ พ.ค. ๖๕</b>												

**หมายเหตุ**

\* กำหนดเพิ่มเติมทั้ง วิชากรโยธา และตำแหน่งเจ้าพนักงานธุรการ ตามประกาศ ก.กลางข้าราชการหรือพนักงานท้องถิ่น เรื่อง มาตราฐานทั่วไปเกี่ยวกับอัตราตำแหน่งและมาตรฐานกำหนดตำแหน่ง และประกาศ ก.กลางข้าราชการหรือพนักงานส่วนท้องถิ่น เรื่อง กำหนดกอง สำนัก หรือส่วนราชการที่เรียกชื่ออย่างอื่น พ.ศ. ๒๕๖๓

\*\* กำหนดเพิ่มเติมตำแหน่งรองผู้อำนวยการสถานศึกษา และครูผู้ช่วย โดยจะสรรหาผู้ดำรงตำแหน่งได้ก็ต่อเมื่อได้รับการจัดสรรอัตราค่าจ้างและงบประมาณหรือการปกครองท้องถิ่นแล้วแต่กรณี


\*\*\* กำหนดเพิ่มเติมตามหนังสือสำนักงาน ก.จ. ก.ท. และ ก.อบต.ที่ มท ๐๕๐๙.๒/ว ๓๖ ลงวันที่ ๑๐ มีนาคม ๒๕๖๖ ในตำแหน่ง ผู้อำนวยการศูนย์พัฒนาเด็ก สังกัด ศูนย์พัฒนาเด็กเล็ก โดยจะสรรหาผู้ดำรงตำแหน่งได้ ก็ต่อเมื่อได้รับการจัดสรรอัตราค่าจ้าง

  
(ลงชื่อ).....ผู้จัดทำ

(นางสาววรินทร์ สุภาวิชัย)  
นักทรัพยากรบุคคลชำนาญการ

  
(ลงชื่อ).....ผู้รับรองข้อมูล

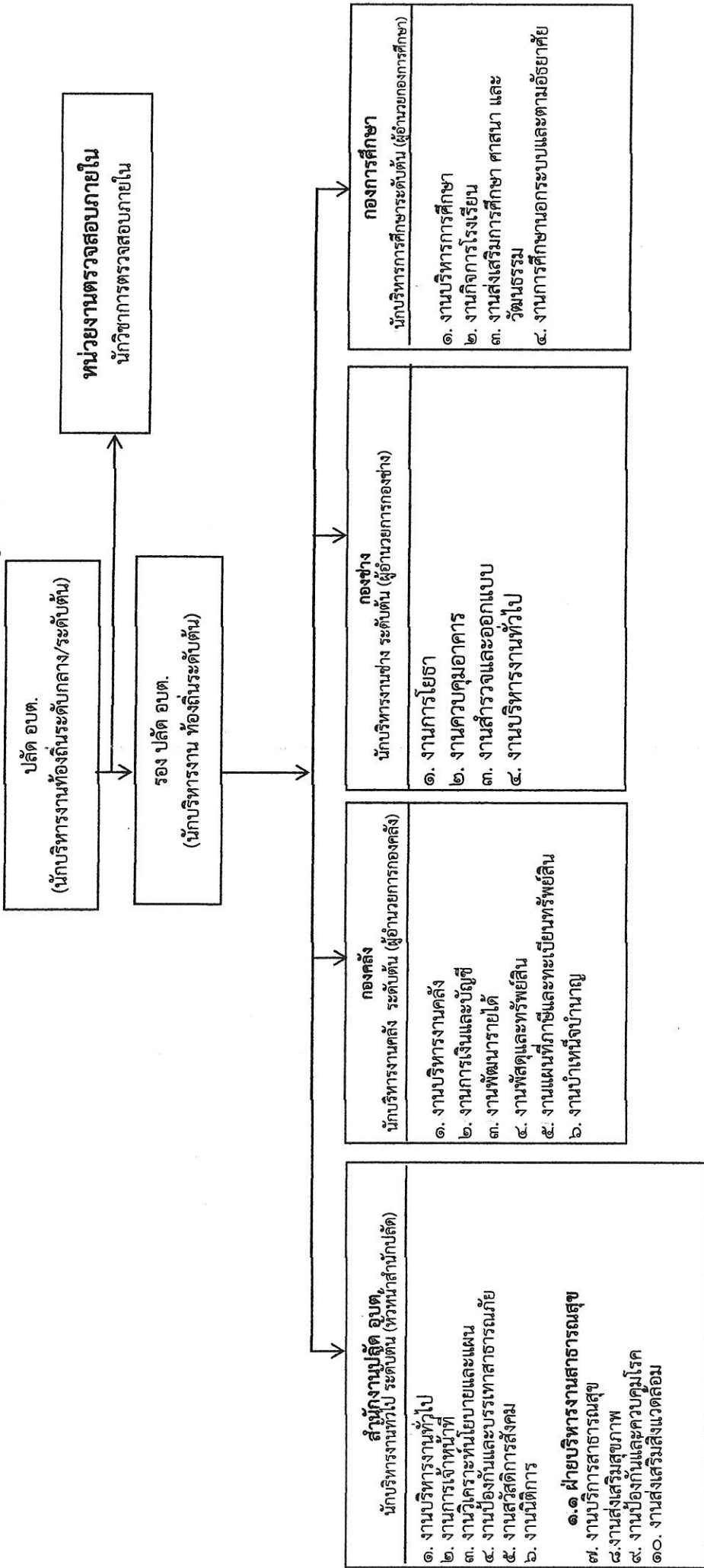
นางไพรินทร์ เตมา  
ผู้อำนวยการกองคลัง รักษาการฯ  
ปลัดองค์การบริหารส่วนตำบลศรีดอนมูล

  
(ลงชื่อ).....ผู้รับรองข้อมูล

(นายสามารถ จันทาพูน)  
นายกองค์การบริหารส่วนตำบลศรีดอนมูล

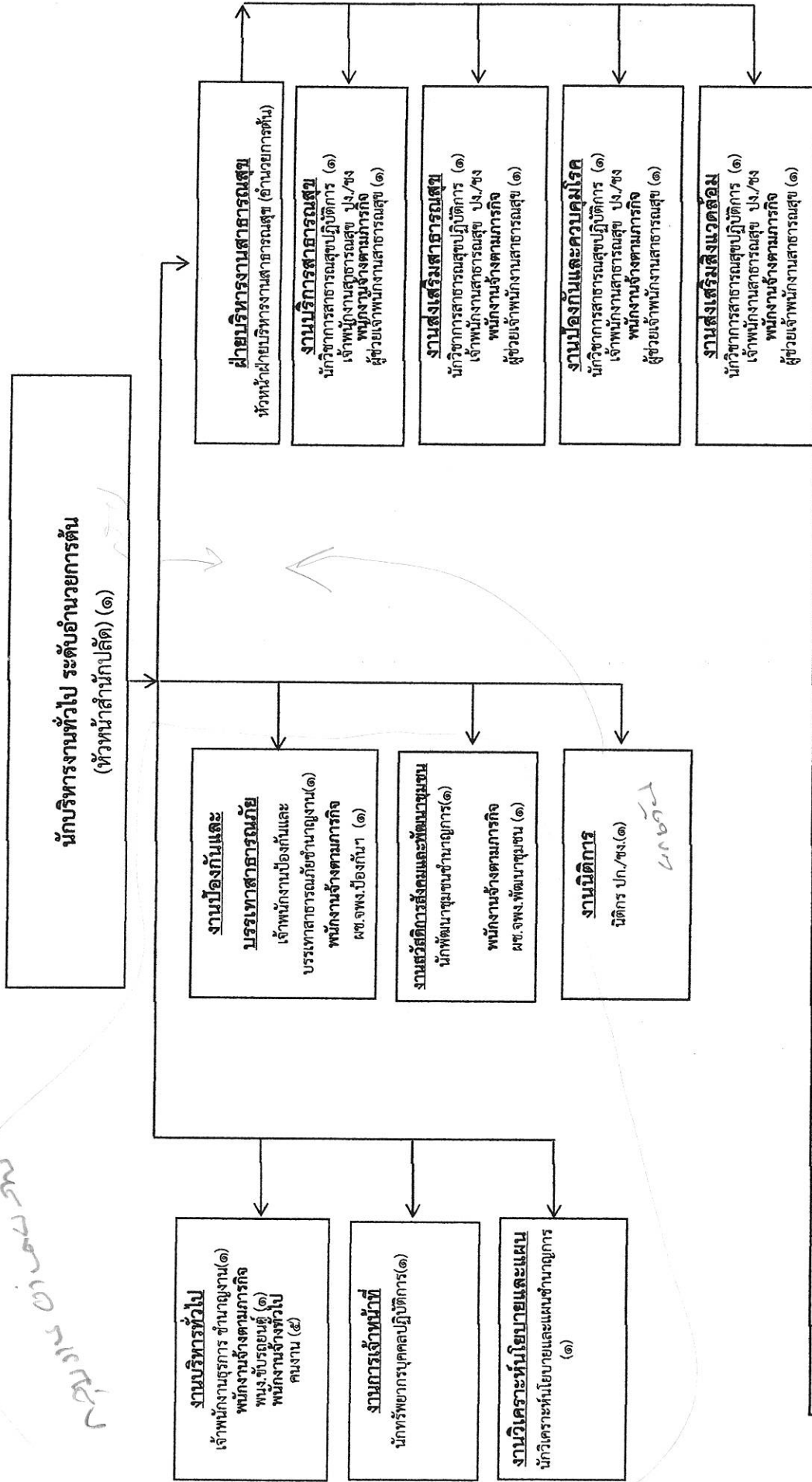
แผนภูมิโครงสร้างการแบ่งส่วนราชการตามแผนอัตรากำลัง ๓ ปี (ปีงบประมาณ พ.ศ.๒๕๖๗ - ๒๕๖๙)

โครงสร้างส่วนราชการองค์การบริหารส่วนตำบลศรีดอนมูล



ระดับ	บริหารงาน	บริหารงาน	อำนาจการ	วิชาการ	วิชาการ	ทั่วไป	ทั่วไป	ทั่วไป	ครู	ครู	ครูผู้ช่วย	พนักงาน	พนักงาน	รวมทั้งสิ้น
	ท้องถิ่น	ท้องถิ่น	ท้องถิ่น	ระดับ (ป.ก.)	ระดับ (ช.ก.)	ระดับ (ข.ง.)	ระดับ (ข.ง.)	ระดับ (ข.พ.)	ค.ศ.๑	ค.ศ.๒	-	จ้างตาม	จ้าง	
จำนวน	๑/๑	๑/-	๕/๒	๖/๔	๕/-	๒/-	๒/๕	๑/-	๑/๑	๑๐/๒	๑/๑	๒๐/๒	๘/-	๖๘/๑๘
ระดับ	๑/๑	๑/-	๕/๒	๖/๔	๕/-	๒/-	๒/๕	๑/-	๑/๑	๑๐/๒	๑/๑	๒๐/๒	๘/-	๖๘/๑๘
จำนวน	๑/๑	๑/-	๕/๒	๖/๔	๕/-	๒/-	๒/๕	๑/-	๑/๑	๑๐/๒	๑/๑	๒๐/๒	๘/-	๖๘/๑๘

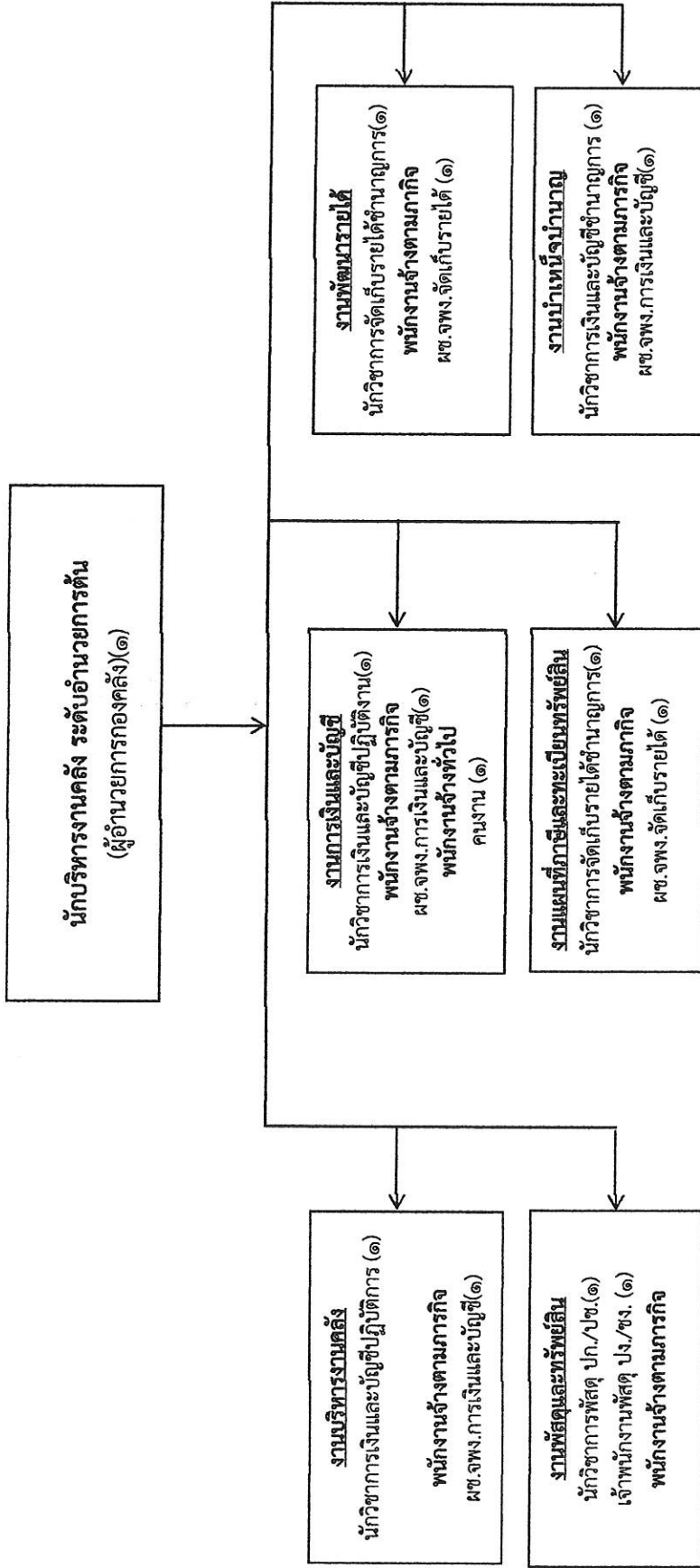
โครงสร้างของสำนักปลัด อบต.



*Handwritten note:* งานบริหารทั่วไป

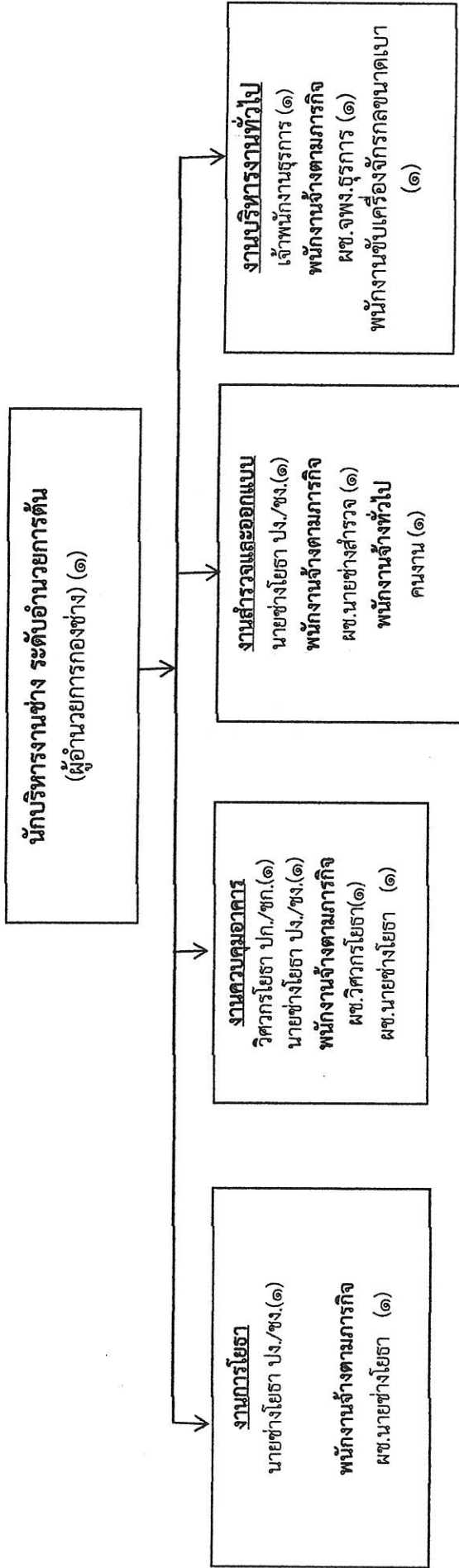
ระดับ	อำนาจการ ท้องถิ่น	วิชาการ	วิชาการ	วิชาชีพ	ทั่วไป	พนักงานจ้างภารกิจ	พนักงานจ้างทั่วไป	รวมทั้งสิ้น
	ระดับต้น (ที่มี/ที่ว่าง)	ชำนาญการ (ที่มี/ที่ว่าง)	ชำนาญการ (ที่มี/ที่ว่าง)	ชำนาญการ (ที่มี/ที่ว่าง)	ชำนาญการ (ที่มี/ที่ว่าง)			
จำนวน	๒/๑	๓/-	๑/๑	๒/-	๔/-	๕/-	๑๘/๓	

โครงสร้างองค์กร



ระดับ	อำนาจการ ท้องถิ่น	วิชาการ	วิชาการ	ทวิไป	ทวิไป	ทวิไป	พนักงานจัดการ	พนักงานจ้างทั่วไป	รวมทั้งสิ้น
	ระดับต้น (ที่มี/ที่ว่าง)	ปฏิบัติการ (ที่มี/ที่ว่าง)	ชำนาญการ (ที่มี/ที่ว่าง)	ชำนาญงาน (ที่มี/ที่ว่าง)	ชำนาญงาน (ที่มี/ที่ว่าง)	ชำนาญงาน (ที่มี/ที่ว่าง)	(ที่มี/ที่ว่าง)	(ที่มี/ที่ว่าง)	(ที่มี/ที่ว่าง)
จำนวน	๑/-	๒/๑	๑/-	-	-	๓/๑	๑/-	๙/๓	

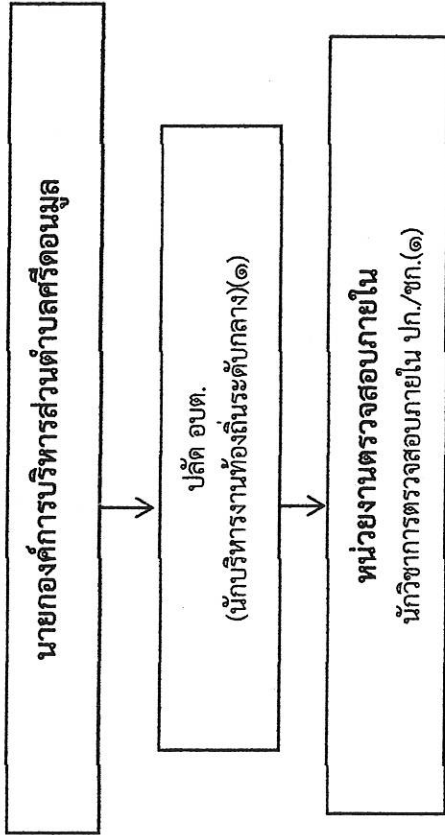
## โครงสร้างกองช่าง



ระดับ	อำนาจการท้องถิ่น	วิชาการ	วิชาการ	ทั่วไป	ทั่วไป	ทั้งหมด	พนักงานจ้างท้องถิ่น	รวมทั้งสิ้น
	ระดับต้น (ที่มี/ที่ว่าง)	ปฏิบัติการ (ที่มี/ที่ว่าง)	ชำนาญการ (ที่มี/ที่ว่าง)	ชำนาญงาน (ที่มี/ที่ว่าง)	ชำนาญงาน (ที่มี/ที่ว่าง)	ชำนาญงาน (ที่มี/ที่ว่าง)	พนักงานจ้างทั่วไป (ที่มี/ที่ว่าง)	รวมทั้งหมด (ที่มี/ที่ว่าง)
จำนวน	๑/๑	๑/๑	-	๒/๒	-	๕/๑	๑/-	๘/๕



## โครงสร้างหน่วยตรวจสอบภายใน



ระดับ	อำนาจการ ท้องถิ่น		วิชาการ		ทั่วไป		ทั่วไป	ทั้งหมด	รวมทั้งสิ้น
	ระดับต้น (ที่มี/ที่ว่าง)	ปฏิบัติกร (ที่มี/ที่ว่าง)	จำนวนการ (ที่มี/ที่ว่าง)	จำนวน (ที่มี/ที่ว่าง)	จำนวนงาน (ที่มี/ที่ว่าง)	พนักงานจ้างภารกิจ (ที่มี/ที่ว่าง)			
จำนวน	-	๑/๑	-	-	-	-	-	-	๑/๑

๑๑.บัญชีแสดงจัดคนลงสู่ตำแหน่งและกรทำพบคตเลขที่ตำแหน่งในส่วนราชการ (ก่อนรับ)

ที่	ชื่อ - สกุล	คุณวุฒิ การศึกษา	กรอบอัตราเก่าเดิม			กรอบอัตราเก่าใหม่			เงินเดือน			เงินที่เพิ่มอื่น/เงิน ค่าตอบแทน	หมายเหตุ
			เลขที่ตำแหน่ง	ตำแหน่ง	ระดับ	เลขที่ตำแหน่ง	ตำแหน่ง	ระดับ	เงินเดือน	เงินประจำตำแหน่ง	เงินที่เพิ่มอื่น/เงิน ค่าตอบแทน		
๑	พนักงานส่วนตำบล -ว่าง-	-	๑๒-๓-๐๐-๑๑๐๑-๐๐๑	นักบริหารงานท้องถิ่น (ปลัด อบต.)	กลาง	๑๒-๓-๐๐-๑๑๐๑-๐๐๑	นักบริหารงานท้องถิ่น (ปลัด อบต.)	กลาง	๔๕,๖๗๐ (๒๖,๗๐๐+๑๘,๙๗๐/๒*๑๒)	-	-	๔๕,๖๗๐ ว่างมือ	๑ ต.ค. ๖๖
๒	-ว่าง-	-	๑๒-๓-๐๐-๑๑๐๑-๐๐๒	นักบริหารงานท้องถิ่น (รองปลัด อบต.)	ต้น	๑๒-๓-๐๐-๑๑๐๑-๐๐๒	นักบริหารงานท้องถิ่น (รองปลัด อบต.)	ต้น	๕๗,๕๖๐ (๑๕,๘๕๐+๔๑,๗๑๐/๒*๑๒)	-	-	๕๗,๕๖๐ ว่างมือ	๓๐ มี.ค. ๖๘
<b>ส่วนปลัด (๑๑)</b>													
๓	จำเริญ เอก วัฒนวงษ์บุษยาม	รัฐศาสตรมหาบัณฑิต	๑๒-๓-๐๑-๒๑๐๑-๐๐๑	นักบริหารงานทั่วไป (หัวหน้าสำนักงานปลัด)	ต้น	๑๒-๓-๐๑-๒๑๐๑-๐๐๑	นักบริหารงานทั่วไป (หัวหน้าสำนักงานปลัด)	ต้น	๕๓,๕,๗๒๐	๕๒๐๐๐	-	๕๓,๕,๗๒๐	๑๗/๗,๗๒๐
๔	นางสาววราภรณ์ สุภวิชัย	บริหารธุรกิจมหาบัณฑิต	๑๒-๓-๐๑-๓๑๐๒-๐๐๑	นักทรัพยากรบุคคล	ชก.	๑๒-๓-๐๑-๓๑๐๒-๐๐๑	นักทรัพยากรบุคคล	ชก.	๒๘๐,๐๘๐ (๒๓,๓๔๐x๑๒)	-	-	๒๘๐,๐๘๐	๒๘๐,๐๘๐
๕	นางณิชา จันทร์พูน	ศิลปศาสตรบัณฑิต	๑๒-๓-๐๑-๓๑๐๓-๐๐๑	นักวิเคราะห์นโยบาย และแผน	ปก.	๑๒-๓-๐๑-๓๑๐๓-๐๐๑	นักวิเคราะห์นโยบาย และแผน	ปก.	๓๕๕,๘๕๐	-	-	๓๕๕,๘๕๐	๓๕๕,๘๕๐
๖	นางสาวสุดารัตน์ จุลศรี	นิติศาสตรบัณฑิต	๑๒ ๓ ๐๑ ๓๑๐๕ ๐๐๑	นักบริหารงาน และแผน	ชก.	๑๒-๓-๐๑-๓๑๐๕-๐๐๑	นักบริหารงาน และแผน	ชก.	๒๐,๗๗๐	-	-	๒๐,๗๗๐	๒๐,๗๗๐
๗	นางกุลพัชร จันทร์รส	รัฐศาสตรมหาบัณฑิต	๑๒-๓-๐๑-๓๑๐๑-๐๐๑	นักพัฒนาชุมชน	ชก.	๑๒-๓-๐๑-๓๑๐๑-๐๐๑	นักพัฒนาชุมชน	ปก.	๓๓๕,๓๒๐ (๒๘,๑๑๐x๑๒)	-	-	๓๓๕,๓๒๐	๓๓๕,๓๒๐
๘	-ว่าง-	-	๑๒-๓-๐๑-๔๑๐๑-๐๐๑	เจ้าพนักงานธุรการ	ปง./ชง.	๑๒-๓-๐๑-๔๑๐๑-๐๐๑	เจ้าพนักงานธุรการ	ชง.	๒๘๗,๕๐๐ (๕,๗๕๐+๕๐,๕๐๐/๒*๑๒)	-	-	๒๘๗,๕๐๐	ว่างเดิม วันที่ ๑๖ พ.ค. ๖๗
๙	-ว่าง-	-	๑๒-๓-๐๑-๔๑๐๕-๐๐๑	เจ้าพนักงานป้องกัน และบรรเทาสาธารณภัย	ปง./ชง.	๑๒-๓-๐๑-๔๑๐๕-๐๐๑	เจ้าพนักงานป้องกัน และบรรเทาสาธารณภัย	ชง.	๒๘๗,๕๐๐ (๕,๗๕๐+๕๐,๕๐๐/๒*๑๒)	-	-	๒๘๗,๕๐๐	ว่างเดิม วันที่ ๑ พ.ค. ๖๗
๑๐	พนักงานจ้างตามภารกิจ นายศิริวัฒน์ เตมีศักดิ์	รัฐประศาสนศาสตรบัณฑิต	-	ผู้ช่วยเจ้าพนักงาน พัฒนาชุมชน	-	-	ผู้ช่วยเจ้าพนักงาน พัฒนาชุมชน	-	๑๓๘,๐๐๐ (๑๑,๕๐๐x๑๒)	-	-	๑๓๘,๐๐๐	๑๓๘,๐๐๐
๑๑	นายอดิเรก หม่อมปิ่น	ปวส. (ช่างยนต์)	-	ผู้ช่วยช่างป้องกันฯ	-	-	ผู้ช่วยช่างป้องกันฯ	-	๑๕๘,๕๐๐ (๑๓,๒๐๐x๑๒)	-	-	๑๕๘,๕๐๐	๑๕๘,๕๐๐
<b>ส่วนปลัด (๑๑)</b>													
๑๒	พนักงานจ้างตามภารกิจ นายเฉลิมราช อุ่นปิ้ง	ปวส. (ก่อสร้าง)	-	พนักงานขับรถยนต์	-	-	พนักงานขับรถยนต์	-	๑๑๒,๕๐๐ (๘,๕๐๐x๑๒)	-	-	๑๑๒,๕๐๐	๑๑๒,๕๐๐



ที่	ชื่อ - สกุล	คุณวุฒิ การศึกษา	กรอบอัตรากำลังเดิม				กรอบอัตรากำลังใหม่				เงินเดือน			หมายเหตุ
			เลขที่ตำแหน่ง	ตำแหน่ง	ระดับ	เลขที่ตำแหน่ง	ตำแหน่ง	ระดับ	เงินเดือน	เงินประจำตำแหน่ง	เงินที่เพิ่มอื่นๆ/เงิน ค่าตอบแทน	หมายเหตุ		
๒๔	นายปวิศร์ ราชคม	คุณวุฒิ การศึกษาศึกษา บัญชีมหาบัณฑิต การบัญชี	๑๒-๓-๐๕-๓๒๐๓-๐๐๑	นักวิชาการจัดเก็บรายได้	ปก.	๑๒-๓-๐๕-๓๒๐๓-๐๐๑	นักวิชาการจัดเก็บรายได้	ปก.	๒๕๒,๖๐๐ (๒๓,๕๕๐x๑๒)	-	-	๒๕๒,๖๐๐		
๒๕	-ว่าง-	-	๑๒-๓-๐๕-๓๒๐๕-๐๐๑	นักวิชาการพัสดุ	ชก.	๑๒-๓-๐๕-๓๒๐๕-๐๐๑	นักวิชาการพัสดุ	ชก.	๓๕๕,๓๒๐ (๕,๓๕๐+๕๐,๕๕๐/๒*๑๒)	-	-	๓๕๕,๓๒๐	ว่างเดิม	
๒๖	-ว่าง-	-	๑๒ ๓ ๐๕ ๕๒๐๓ ๐๐๑	เจ้าพนักงานพัสดุ	ปง/ชง.	๑๒ ๓ ๐๕ ๕๒๐๓ ๐๐๑	เจ้าพนักงานพัสดุ	ปง/ชง.	๒๕๗,๕๐๐ (๕,๕๕๐+๕๐,๕๐๐/๒*๑๒)	-	-	๒๕๗,๕๐๐	ว่างเดิม วันที่ ๑ มี.ค. ๖๖	
๒๗	พนักงานจ้างตามภารกิจ													
๒๗	นางสาววราภรณ์ อุ่มเป็ง	ปวส.(คอมพิวเตอร์ธุรกิจ)	-	-	-	-	ผู้ช่วยพง.พัสดุ	-	๑๕๓,๒๐๐ (๑๕,๑๐๐x๑๒)	-	-	๑๕๓,๒๐๐		
๒๘	นายคงฤทธิ์ ลาวมันท์	ปริญญาตรี(การจัดการทั่วไป)	-	-	-	-	ผู้ช่วยพง.จัดเก็บรายได้	-	๑๖๕,๕๐๐ (๑๕,๑๕๐x๑๒)	-	-	๑๖๕,๕๐๐		
๒๙	-ว่าง-	-	-	-	-	-	ผู้ช่วยเจ้าพนักงานการเงิน	-	๑๓๕,๐๐๐ (๑๕,๕๐๐x๑๒)	-	-	๑๓๕,๐๐๐	ว่างเดิม วันที่ ๑๕ ต.ค. ๖๖	
๓๐	พนักงานจ้างทั่วไป	บัญชีมหาบัณฑิต การบัญชี	-	-	-	-	คนงาน	-	๑๐๕,๐๐๐ (๙,๐๐๐x๑๒)	-	-	๑๐๕,๐๐๐		
ณชช่วง	พนักงานส่วนตำบล													
๓๑	-ว่าง-	-	๑๒-๓-๐๕-๒๑๐๓-๐๐๑	นักบริหารงานช่าง (ผู้อำนวยการกองช่าง)	ต้น	๑๒-๓-๐๕-๒๑๐๓-๐๐๑	นักบริหารงานช่าง (ผู้อำนวยการกองช่าง)	ต้น	๓๕๓,๖๐๐ (๕,๕๓๐+๕๐,๓๗๐/๒*๑๒)	-	-	๓๕๓,๖๐๐	ว่างเดิม วันที่ ๑๖ ต.ค. ๖๓	
๓๒	-ว่าง-	-	๑๒-๓-๐๕-๕๗๐๑-๐๐๑	วิศวกรโยธา	ปก/ชก.	๑๒-๓-๐๕-๕๗๐๑-๐๐๑	วิศวกรโยธา	ปก/ชก.	๓๕๕,๓๒๐ (๕,๓๕๐+๕๕,๕๕๐/๒*๑๒)	-	-	๓๕๕,๓๒๐	*กำหนดเพิ่ม	
๓๓	นายสุธิชัย กิ่งทับ		๑๒-๓-๐๕-๕๗๐๑-๐๐๑	นายช่างโยธา	ชง.	๑๒-๓-๐๕-๕๗๐๑-๐๐๑	นายช่างโยธา	ชง.	๒๕๐,๕๕๐ (๒๓,๓๗๐x๑๒)	-	-	๒๕๗,๕๐๐		
๓๔	-ว่าง-	-	๑๒-๓-๐๕-๕๑๐๑-๐๐๑	เจ้าพนักงานธุรการ	ปง/ชง.	๑๒-๓-๐๕-๕๑๐๑-๐๐๑	เจ้าพนักงานธุรการ	ปง/ชง.	๒๕๗,๕๐๐ (๕,๕๕๐+๕๐,๕๐๐/๒*๑๒)	-	-	๒๕๗,๕๐๐	*กำหนดเพิ่ม	
๓๕	พนักงานจ้างตามภารกิจ													
๓๕	นายธีรยุทธ ตรีศักดิ์	ปวส.(ก่อสร้าง)	-	-	-	-	ผู้ช่วยนายช่างโยธา	-	๑๖๕,๑๒๐ (๑๕,๐๑๐x๑๒)	-	-	๑๖๕,๑๒๐		

ที่	ชื่อ - สกุล	คุณวุฒิ การศึกษา	กรอบอัตราค่าจ้างเดิม			กรอบอัตราค่าจ้างใหม่			เงินเดือน			หมายเหตุ
			เลขที่ตำแหน่ง	ตำแหน่ง	ระดับ	เลขที่ตำแหน่ง	ตำแหน่ง	ระดับ	เงินเดือน	เงินประจำตำแหน่ง	เงินที่เพิ่มอื่นๆ/เงิน ค่าตอบแทน	
๓๖	นายจักรวดี เขียวธานี	ปริญญาตรี(วิศวกรรมโยธา)	-	ผู้ช่วยวิศวกรโยธา		ผู้ช่วยวิศวกรโยธา		๑๘๖,๐๐๐	-	-	๑๘๖,๐๐๐	
๓๗	นายบรรณฤทธิ์ วันตาน่า	ปวส.(ก่อสร้าง)	-	ผู้ช่วยนายช่างสำรวจ		ผู้ช่วยช่างสำรวจ		(๑๕๐๐x๑๒)	-	-	๑๓๘,๐๐๐	
๓๘	นายชนวัฒน์ ศรีทอง	มัธยมศึกษาตอนปลาย	-	พนักงานขับเครื่องจักรกลขนาดเบา		พนักงานขับเครื่องจักรกลขนาดเบา		๑๒๒,๘๐๐	-	-	๑๒๒,๘๐๐	
๓๙	นางสุจิตรา จรรย์	ปริญญาตรี(การบัญชี)	-	ผู้ช่วยพง.ธุรการ		ผู้ช่วยพง.ธุรการ		๑๗๐,๑๖๐	-	-	๑๗๐,๑๖๐	
๔๐	พนักงานจ้างทั่วไป นายณัฐวัฒน์ กองทรายกลาง	ปวส.(ก่อสร้าง)	-	-		คนงาน		๑๐๘,๐๐๐	-	-	๑๐๘,๐๐๐	
<b>กองการศึกษา</b>												
๔๑	พนักงานส่วนตำบล -ว่าง-	-	๑๒-๓-๐๘-๒๑๐๗-๐๐๑	นักบริหารการศึกษา	๖	นักบริหารงานการศึกษา (ผู้ชำนาญการกองการศึกษา)		๓๙๓,๖๐๐	๕๒,๐๐๐	-	๓๙๓,๖๐๐	
๔๒	นางวีรสุดา กำพะชัย	การศึกษามหาบัณฑิต (การบริหารการศึกษา)	๑๒-๓-๐๘-๓๘๐๓-๐๐๑	นักวิชาการศึกษา	ขก.	นักวิชาการศึกษา		๔๐๘,๓๒๐	-	-	๔๐๘,๓๒๐	
๔๓	นางอัญชลี ทุ่งแก้ว	บริหารธุรกิจบัณฑิต (การบัญชี)	๑๒ ๓ ๐๘ ๕๒๐๑ ๐๐๑	เจ้าพนักงานการเงินและบัญชี	ปง/ขง	เจ้าพนักงานการเงินและบัญชี		๑๒๕,๑๒๐	(๑๓๗๖x๑๒)	-	๑๒๕,๑๒๐	
๔๔	-ว่าง-	-	๑๒ ๓ ๐๘ ๕๒๐๓ ๐๐๑	เจ้าพนักงานพัสดุ	ปง	เจ้าพนักงานพัสดุ		๒๙๗,๙๐๐	-	-	๒๙๗,๙๐๐	
๔๕	พนักงานจ้างตามภารกิจ นางสาวพรรณณี กระจศรี	บริหารธุรกิจบัณฑิต	-	ผู้ช่วยพง.ธุรการ		ผู้ช่วยพง.ธุรการ		๑๒๔,๔๕๐	(๑๐,๓๗๐x๑๒)	-	๑๒๔,๔๕๐	
๔๖	พนักงานจ้างทั่วไป นางสาวตุลวรรณ ใจวงศ์	ปวส. (ช่างอิเล็กทรอนิกส์)	-	คนงาน		คนงาน		๑๐๘,๐๐๐	-	-	๑๐๘,๐๐๐	

ที่	ชื่อ - สกุล	คุณวุฒิ การศึกษา	กรอบอัตรากำลังเดิม				กรอบอัตรากำลังใหม่				เงินเดือน		เงินที่เพิ่มอื่นๆ/เงิน ค่าตอบแทน	หมายเหตุ
			เลขที่ตำแหน่ง	ตำแหน่ง	ระดับ	ตำแหน่ง	เลขที่ตำแหน่ง	ตำแหน่ง	ระดับ	เงินเดือน	เงินประจำตำแหน่ง	หมายเหตุ		
<b>โรงเรียน อบต.ศรีดอนมูล</b>														
๔๗	นางอารีย์ จินดาธรรม	ศึกษาศาสตรดุษฎีบัณฑิต การบริหารการศึกษา	๑๒๓๐๘๕๕๕๐๐๑๕๐	ผู้อำนวยการพิเศษ	คศ.๓	๑๒๓๐๘๕๕๕๐๐๑๕๐	ผู้อำนวยการสถานศึกษา	คศ.๓	-	-	-	จ่ายจากเงินอุดหนุน		
๔๘	-ว่าง-	-	-	รองผู้อำนวยการพิเศษ		-	รองผู้อำนวยการสถานศึกษา		-	-	-	**กำหนดเพิ่ม		
๔๙	นางสาวนิตยา จินดาธรรม	ศึกษาศาสตรมหาบัณฑิต การบริหารการศึกษา	๑๒๓๐๘๕๕๕๐๐๑๕๑	ครู	คศ.๒	๑๒๓๐๘๕๕๕๐๐๑๕๑	ครู	คศ.๒	-	-	-	จ่ายจากเงินอุดหนุน		
๕๐	นายภัทรกร โนสี	ศึกษาศาสตรมหาบัณฑิต การบริหารการศึกษา	๑๒๓๐๘๕๕๕๐๐๑๕๒	ครู	คศ.๒	๑๒๓๐๘๕๕๕๐๐๑๕๒	ครู	คศ.๒	-	-	-	จ่ายจากเงินอุดหนุน		
๕๑	นางสาวนันทศรี โทเกนตอ	คุรุศาสตรมหาบัณฑิต บริหารการศึกษา	๑๒๓๐๘๕๕๕๐๐๑๕๓	ครู	คศ.๒	๑๒๓๐๘๕๕๕๐๐๑๕๓	ครู	คศ.๒	-	-	-	จ่ายจากเงินอุดหนุน		
๕๒	น.ส.สุชานันท์ ลีลา	คุรุศาสตรมหาบัณฑิต บริหารการศึกษา	๑๒๓๐๘๕๕๕๐๐๑๕๔	ครู	คศ.๒	๑๒๓๐๘๕๕๕๐๐๑๕๔	ครู	คศ.๒	-	-	-	จ่ายจากเงินอุดหนุน		
๕๓	-ว่าง-	-	๑๒๓๐๘๕๕๕๐๐๑๕๕	ครูผู้ช่วย		๑๒๓๐๘๕๕๕๐๐๑๕๕	ครูผู้ช่วย		-	-	-	ว่างเดิม วันที่ ๒๗ ก.พ. ๒๕๖๓		
๕๔	น.ส.กัลยิศา ทนแสนเทพ	ศึกษาศาสตรมหาบัณฑิต บริหารการศึกษา	๑๒๓๐๘๕๕๕๐๐๑๕๖	ครู	คศ.๒	๑๒๓๐๘๕๕๕๐๐๑๕๖	ครู	คศ.๒	-	-	-	จ่ายจากเงินอุดหนุน		
๕๕	-ว่าง-	-	-	ครูผู้ช่วย		-	ครูผู้ช่วย		-	-	-	**กำหนดเพิ่ม		
<b>กองการศึกษา</b>														
<b>โรงเรียน อบต.ศรีดอนมูล</b>														
๕๖	-ว่าง-	-	-	ครูผู้ช่วย		-	ครูผู้ช่วย		-	-	-	**กำหนดเพิ่ม		
๕๗	-ว่าง-	-	-	ครูผู้ช่วย		-	ครูผู้ช่วย		-	-	-	**กำหนดเพิ่ม		
๕๘	-ว่าง-	-	-	ครูผู้ช่วย		-	ครูผู้ช่วย		-	-	-	**กำหนดเพิ่ม		
๕๙	-ว่าง-	-	-	ครูผู้ช่วย		-	ครูผู้ช่วย		-	-	-	**กำหนดเพิ่ม		

ที่	ชื่อ - สกุล	คุณวุฒิ การศึกษา	ครอบครัวกำลังเดิม				ครอบครัวกำลังใหม่				เงินเดือน			หมายเหตุ หมายเหตุ		
			เลขที่ตำแหน่ง	ตำแหน่ง	ระดับ	เลขที่ตำแหน่ง	ตำแหน่ง	ระดับ	เงินเดือน	เงินประจำตำแหน่ง	เงินที่เพิ่มขึ้น/เงิน ค่าตอบแทน					
	พนักงานจ้างตามภารกิจ															
๖๐	นางสาวพรพร โยธา	ครุศาสตรบัณฑิต (ภาษาอังกฤษ)		ผู้ช่วยครูผู้ช่วย	-										๑๔๔,๗๖๐	
๖๑	น.ส.ณัฐนิชา ถนอมคำ	ปริญญาตรี (การบัญชี)	๒๒๓๐-๕	ผู้ช่วยพ.ง.การเงินและบัญชี	-	๒๒๓๐-๕									๑๓๘,๐๐๐	
	พนักงานจ้างทั่วไป															
๖๒	นายทวีชัย วงษา	มัธยมศึกษาตอนต้น	๑๖๕๘-๕	คนงาน (การโรง)	-	๑๖๕๘-๕									จ่ายจากเงินอุดหนุน	
<b>ศูนย์พัฒนาเด็กเล็กบ้านศรีดอนมูล</b>																
๖๓	ผู้อำนวยการศูนย์พัฒนาเด็กเล็ก			ผู้อำนวยการศูนย์พัฒนาเด็กเล็ก												
๖๔	นางกนกภรณ์ ศรีภุณษะ	ครุศาสตรมหาบัณฑิต บริหารการศึกษา	๑๒๓๐๘๖๖๐๐๘๘๘	ครู	คศ.๒	๑๒๓๐๘๖๖๐๐๘๘๘									***กำหนดเพิ่ม จ่ายจากเงินอุดหนุน	
๖๕	-ว่าง-		๑๒๓๐๘๖๖๐๐๘๘๘	ครู	คศ.๒	๑๒๓๐๘๖๖๐๐๘๘๘									ว่างเดิม วันที่ ที่ ๑ มิ.ย. ๖๒ จ่ายจากเงินอุดหนุน	
๖๖	-ว่าง-			ครูผู้ช่วย											**กำหนดเพิ่ม	
๖๗	-ว่าง-			ครูผู้ช่วย											**กำหนดเพิ่ม	
	พนักงานจ้างตามภารกิจ															
๖๘	น.ส.ศิริพร ภีระบัน	ป.ตรี ปฐมวัย														
๖๙	น.ส.สุภาพร จือเปาะ	มัธยมศึกษาปีที่ ๖														
	ศูนย์พัฒนาเด็กเล็กบ้านงิ้วเต่า															
๗๐	ผู้อำนวยการศูนย์พัฒนาเด็กเล็ก			ผู้อำนวยการศูนย์พัฒนาเด็กเล็ก												
๗๑	นางสาวรุ่งทิวา บัวขาว	ศึกษาศาสตรมหาบัณฑิต บริหารการศึกษา	๑๒๓๐๘๖๖๐๐๘๙๐	ครู	คศ.๒	๑๒๓๐๘๖๖๐๐๘๙๐									***กำหนดเพิ่ม จ่ายจากเงินอุดหนุน	
๗๒	นางดวงหทัย ปิ่นตา	ครุศาสตรบัณฑิต	๑๒๓๐๘๖๖๐๐๘๙๖	ครู	คศ.๒	๑๒๓๐๘๖๖๐๐๘๙๖									จ่ายจากเงินอุดหนุน	
๗๓	-ว่าง-			ครูผู้ช่วย											**กำหนดเพิ่ม	
๗๔	-ว่าง-			ครูผู้ช่วย											**กำหนดเพิ่ม	
	พนักงานจ้างตามภารกิจ															
๗๕	นางสาวภาวิณี ราชคม	ปวช.การโรงแรม													จ่ายจากเงินอุดหนุน	

ที่	ชื่อ - สกุล	คุณวุฒิ การศึกษา	กรอบอัตราค่าจ้างเดิม				กรอบอัตราค่าจ้างใหม่				เงินเดือน			หมายเหตุ	
			เลขที่ตำแหน่ง	ตำแหน่ง	ระดับ	เลขที่ตำแหน่ง	ตำแหน่ง	ระดับ	เงินเดือน	เงินประจำตำแหน่ง	เงินที่เพิ่มอื่น ๆ/เงิน ค่าตอบแทน				
<b>ศูนย์พัฒนาเด็กเล็กบ้านศรีบุญยืน</b>															
๓๖	ผู้อำนวยการศูนย์พัฒนาเด็กเล็ก	-	-	ผู้อำนวยการศูนย์พัฒนาเด็กเล็ก	-	-	-	-	-	-	-	-	-	-	***กำหนดเพิ่ม
๓๗	นางสาวธัญญา บุญศิริพันธ์	ครูศาสตรบัณฑิต ปฐมวัย	๑๒๓๐๕๖๖๐๐๕๓๓	ครู	คศ.๒	๑๒๓๐๕๖๖๐๐๕๓๓	ครู	คศ.๒	-	-	-	-	-	-	***กำหนดเพิ่ม
๓๘	พนักงานจ้างตามภารกิจ	-	-	-	-	-	-	-	-	-	-	-	-	-	จ่ายจากเงินอุดหนุน
๓๙	นางกาญจนา คงปาลี	ป.ตรี ปฐมวัย	-	-	-	-	-	-	-	-	-	-	-	-	จ่ายจากเงินอุดหนุน
<b>ศูนย์พัฒนาเด็กเล็กบ้านดอนยะไข่</b>															
๔๐	ผู้อำนวยการศูนย์พัฒนาเด็กเล็ก	-	-	ผู้อำนวยการศูนย์พัฒนาเด็กเล็ก	-	-	-	-	-	-	-	-	-	-	***กำหนดเพิ่ม
๔๑	นางเยาวลักษณ์ เหมอริ	ครูศาสตรบัณฑิต ปฐมวัย	๑๒๓๐๕๖๖๐๐๕๓๑	ครู	คศ.๒	๑๒๓๐๕๖๖๐๐๕๓๑	ครู	คศ.๒	-	-	-	-	-	-	***กำหนดเพิ่ม
๔๒	-ว่าง-	-	-	-	-	-	-	-	-	-	-	-	-	-	ว่างเดิม วันที่ ๓ เมษายน ๖๖
๔๓	-ว่าง-	-	-	-	-	-	-	-	-	-	-	-	-	-	จ่ายจากเงินอุดหนุน
<b>ศูนย์พัฒนาเด็กเล็กบ้านเวียงแก้ว</b>															
๔๔	ผู้อำนวยการศูนย์พัฒนาเด็กเล็ก	-	-	ผู้อำนวยการศูนย์พัฒนาเด็กเล็ก	-	-	-	-	-	-	-	-	-	-	***กำหนดเพิ่ม
๔๕	นางนันทิการ์ มาลารุ่งเรือง	ครูศาสตรบัณฑิต ปฐมวัย	๑๒๓๐๕๖๖๐๐๕๒๒	ครู	คศ.๑	๑๒๓๐๕๖๖๐๐๕๒๒	ครู	คศ.๑	-	-	-	-	-	-	จ่ายจากเงินอุดหนุน
๔๖	พนักงานจ้างตามภารกิจ	-	-	-	-	-	-	-	-	-	-	-	-	-	จ่ายจากเงินอุดหนุน
๔๗	นางนงลักษณ์ สัมปัญญา	ป.ตรี ปฐมวัย	-	-	-	-	-	-	-	-	-	-	-	-	จ่ายจากเงินอุดหนุน
<b>หน่วยตรวจสอบภายใน</b>															
๔๘	-ว่าง-	-	๑๒-๓-๑๒-๓๒๐๕-๐๐๑	นักวิชาการตรวจสอบภายใน	ป.ก/ชก	๑๒-๓-๑๒-๓๒๐๕-๐๐๑	นักวิชาการตรวจสอบภายใน	ป.ก/ชก	๓๕๕,๓๒๐	-	-	๓๕๕,๓๒๐	-	-	๓๕๕,๓๒๐
															ว่างเดิม วันที่ ๒ พ.ค. ๖๕

**หมายเหตุ**

- \* กำหนดเพิ่มเติมตำแหน่ง วิศวกรโยธา และตำแหน่งเงินงานธุรการ ตามประกาศ ก.กลางข้าราชการหรือพนักงานส่วนท้องถิ่น เรื่อง มาตรฐานทั่วไปเกี่ยวกับอัตราตำแหน่งและมาตรฐานกำหนดตำแหน่ง และประกาศ ก.กลางข้าราชการหรือพนักงานส่วนท้องถิ่น เรื่อง กำหนดกอง สำนัก หรือส่วนราชการที่เรียกชื่ออย่างอื่น พ.ศ. ๒๕๖๓
- \*\* กำหนดเพิ่มเติมตำแหน่งรองผู้อำนวยการสถานศึกษา และครูผู้ช่วย โดยจะสรรหาผู้ดำรงตำแหน่งได้ก็ต่อเมื่อได้รับการจัดสรรอัตราว่างและงบประมาณหรือกรมการปกครองท้องถิ่นแล้วแต่กรณี
- \*\*\* กำหนดเพิ่มเติมตามหนังสือสำนักงาน ก.จ. ก.ท. และ ก.อบต.ที่ มท ๐๘๐๙.๒/ว ๓๖ ลงวันที่ ๑๐ มีนาคม ๒๕๖๖ ในตำแหน่ง ผู้อำนวยการศูนย์พัฒนาเด็ก สังกัด ศูนย์พัฒนาเด็กเล็ก โดยจะสรรหาผู้ได้กรงตำแหน่งได้ ก็ต่อเมื่อได้รับการจัดสรรอัตราว่าง

(ลงชื่อ).....ผู้จัดทำ  
 (นางสาวกรีนทร์ สุภาวิชัย)  
 นักทรัพยากรบุคคลชำนาญการ

(ลงชื่อ).....ผู้รับรองข้อมูล  
 นางไพรินทร์ เตมา  
 ผู้อำนวยการการแทน  
 ปลัดองค์การบริหารส่วนตำบลศรีดอนมูล

(ลงชื่อ).....ผู้รับรองข้อมูล  
 (นายสามารถ จันทาพูน)  
 นายกองค์การบริหารส่วนตำบลศรีดอนมูล