



ประกาศองค์การบริหารส่วนตำบลศรีดอนมูล
เรื่อง การปรับปรุงแผนอัตรากำลัง ๓ ปี (ประจำปีงบประมาณ พ.ศ.๒๕๖๗ - ๒๕๖๙)
ฉบับปรับปรุง ครั้งที่ ๑/๒๕๖๘

ตามที่ องค์การบริหารส่วนตำบลศรีดอนมูล ได้ประกาศใช้แผนอัตรากำลัง ๓ ปี ประจำปีงบประมาณ พ.ศ. ๒๕๖๗ - ๒๕๖๙ เมื่อวันที่ ๑ ตุลาคม ๒๕๖๖ มีผลบังคับใช้ตั้งแต่วันที่ ๑ ตุลาคม ๒๕๖๖ เป็นต้นไป นั้น

อาศัยอำนาจตามความในข้อ ๒๑ และข้อ ๓๑ แห่งประกาศคณะกรรมการพนักงานส่วนตำบล จังหวัดเชียงราย เรื่อง หลักเกณฑ์และเงื่อนไขในการบริหารงานบุคคลขององค์การบริหารส่วนตำบล ลงวันที่ ๕ พฤศจิกายน ๒๕๔๕ และแก้ไขเพิ่มเติม พ.ศ. ๒๕๖๓ ลงวันที่ ๗ ธันวาคม ๒๕๖๓ หนังสือการแบ่งส่วนราชการ วิธีการบริหารและการปฏิบัติงานของพนักงานส่วนตำบล และกิจการอันเกี่ยวกับการบริหารงานบุคคลในองค์การบริหารส่วนตำบล (ฉบับที่ ๒) พ.ศ. ๒๕๖๓ ลงวันที่ ๓๐ ตุลาคม ๒๕๖๓ ประกอบกับ มติ ก.อบต.จังหวัดเชียงราย ครั้งที่ ๖/๒๕๖๘ เมื่อวันที่ ๒๕ มิถุนายน ๒๕๖๘ มีมติเห็นชอบให้องค์การบริหารส่วนตำบลศรีดอนมูล ปรับปรุงแผนอัตรากำลัง ๓ ปี (ปีงบประมาณ พ.ศ.๒๕๖๗ - ๒๕๖๙) ปรับปรุงครั้งที่ ๒/๒๕๖๘ ดังนี้

ที่	ตำแหน่ง	จำนวน	หมายเหตุ
๑	กองการศึกษา ครูผู้ช่วย เลขที่ตำแหน่ง ๑๒-๓-๐๘-๕๕๐๐-๐๔๕	๑ อัตรา	ปรับปรุงตำแหน่ง จากครูผู้ช่วย เป็น ครู (เงินเดือน อันดับ ศศ.๓)

ทั้งนี้ ตั้งแต่วันที่ ๒๕ เดือน มิถุนายน พ.ศ. ๒๕๖๘ เป็นต้นไป

ประกาศ ณ วันที่ ๑ กรกฎาคม พ.ศ. ๒๕๖๘

(ลงชื่อ)

(นายสามารถ จันทาพูน)

นายกองค์การบริหารส่วนตำบลศรีดอนมูล

สรุปมติคณะกรรมการพนักงานส่วนตำบล

จังหวัดเชียงราย

(ก.อบต.จังหวัดเชียงราย)

ครั้งที่ ๖/๒๕๖๘

วันที่ ๒๕ มิถุนายน ๒๕๖๘

๙. การปรับปรุงแผนอัตรากำลัง ๓ ปี (พ.ศ. ๒๕๖๗ - ๒๕๖๙)

ก.อบต.จังหวัดเชียงราย ในการประชุม ก.อบต.จังหวัดเชียงราย ครั้งที่ ๖/๒๕๖๘ วันที่ ๒๕ มิถุนายน ๒๕๖๘

มีมติเห็นชอบการปรับปรุงแผนอัตรากำลัง ๓ ปี (พ.ศ.๒๕๖๗ - ๒๕๖๙)

ขององค์การบริหารส่วนตำบล จำนวน ๒๒ แห่ง ดังนี้

ที่	อบต./ อำเภอ	ส่วนราชการ/ตำแหน่ง เลขที่ตำแหน่ง	สรรหา พ.ศ.			เหตุผลและความจำเป็น	ค่าใช้จ่าย ด้านบุคลากร ปี ๒๕๖๘	มติ ก.อบต.จังหวัดเชียงราย ครั้งที่ ๖/๒๕๖๘ วันที่ ๒๕ มิถุนายน ๒๕๖๘
			๒๕๖๗	๒๕๖๘	๒๕๖๙			
๑	อบต.ดอยงาม อ.พาน	สำนักปลัด พนักงานส่วนตำบล เปลี่ยนชื่อตำแหน่ง หัวหน้ากลุ่มงานบริหารงานทั่วไป เป็น หัวหน้าฝ่ายบริหารงานทั่วไป (นักบริหารงานทั่วไป ระดับต้น) เลขที่ตำแหน่ง ๓๒-๓-๐๓-๒๓๐๓-๐๐๒		+๑		กำหนดเพิ่มเพื่อรองรับ ปริมาณงานที่เพิ่มขึ้น	คชจ.๒๕๖๘ ๒๗.๐๖ คชจ.เฉลี่ย ๒ปี ๒๖.๓๗	เห็นชอบ ให้เปลี่ยนชื่อตำแหน่ง
๒	อบต.ทานตะวัน อ.พาน	สำนักปลัด พนักงานจ้างทั่วไป ๑. คนงาน		+๑		กำหนดเพิ่มเพื่อรองรับ ปริมาณงานที่เพิ่มขึ้น	๒๗.๗๔	เห็นชอบ ให้กำหนดตำแหน่งเพิ่ม
		กองคลัง พนักงานจ้างทั่วไป ๒. คนงาน		+๑		กำหนดเพิ่มเพื่อรองรับ ปริมาณงานที่เพิ่มขึ้น	๒๗.๗๔	เห็นชอบ ให้กำหนดตำแหน่งเพิ่ม
		กองการศึกษา ศาสนาและวัฒนธรรม พนักงานจ้างทั่วไป ๓. คนงาน		+๑		กำหนดเพิ่มเพื่อรองรับ ปริมาณงานที่เพิ่มขึ้น	๒๗.๗๔	เห็นชอบ ให้กำหนดตำแหน่งเพิ่ม
๓	อบต.แม่เย็น อ.พาน	สำนักปลัด พนักงานส่วนตำบล ๑. นิติกร (ปก./ชก.) เลขที่ตำแหน่ง ๓๒-๓-๐๓-๓๓๐๕-๐๐๓		+๑		กำหนดเพิ่มเพื่อรองรับ ปริมาณงานที่เพิ่มขึ้น	๓๓.๕๐	เห็นชอบ ให้กำหนดตำแหน่งเพิ่ม
		กองคลัง พนักงานจ้างทั่วไป ๒. คนงาน		+๑		กำหนดเพิ่มเพื่อรองรับ ปริมาณงานที่เพิ่มขึ้น	๓๓.๕๐	เห็นชอบ ให้กำหนดตำแหน่งเพิ่ม
		กองช่าง พนักงานส่วนตำบล ๓. เจ้าพนักงานธุรการ(ปจ./ชง.) เลขที่ตำแหน่ง ๓๒-๓-๐๕-๔๓๐๓-๐๐๓		+๑		กำหนดเพิ่มเพื่อรองรับ ปริมาณงานที่เพิ่มขึ้น	๓๓.๕๐	เห็นชอบ ให้กำหนดตำแหน่งเพิ่ม
		กองการศึกษา ศาสนาและวัฒนธรรม พนักงานส่วนตำบล ๔. นักวิชาการศึกษา ศาสนาและวัฒนธรรม เลขที่ตำแหน่ง ๓๒-๓-๐๘-๓๘๐๓-๐๐๓		+๑		กำหนดเพิ่มเพื่อรองรับ ปริมาณงานที่เพิ่มขึ้น	๓๓.๕๐	เห็นชอบ ให้กำหนดตำแหน่งเพิ่ม

ที่	อบต./ อำเภอ	ส่วนราชการ/ตำแหน่ง เลขที่ตำแหน่ง	สรรหา พ.ศ.			เหตุผลและความจำเป็น	ค่าใช้จ่าย ด้านบุคลากร ปี ๒๕๖๕	มติ ก.อบ.จังหวัดเชียงราย ครั้งที่ ๖/๒๕๖๕ วันที่ ๒๕ มิถุนายน ๒๕๖๕
			๒๕๖๗	๒๕๖๘	๒๕๖๙			
๔	อบต.ศรีถ้อย อ.แม่สรวย	กองการศึกษา ศาสนาและวัฒนธรรม ๑. เจ้าพนักงานการเงินและบัญชี (ปง/ขง.) เลขที่ตำแหน่ง ๓๒-๓-๐๘-๕๒๐๓-๐๐๒		-๓		เนื่องจากไม่มีผู้โอนมาดำรงตำแหน่งดังกล่าวไม่มีผู้รับผิดชอบปฏิบัติงานด้านนี้โดยตรง		เห็นชอบ ยุบเลิกตำแหน่ง
		๒. นักวิชาการการเงินและบัญชี (ปก/ชก.) เลขที่ตำแหน่ง ๓๒-๓-๐๘-๓๒๐๓-๐๐๒		+๓		กำหนดเพิ่มเพื่อรองรับปริมาณงานที่เพิ่มขึ้น	๓๓.๕๙	เห็นชอบ ให้กำหนดตำแหน่งเพิ่ม
๓๐	อบต.ศรีดอนไชย อ.เทิง	สำนักปลัด อบต. พนักงานส่วนตำบล ๑. นักวิชาการสาธารณสุข (ปก/ชก.) เลขที่ตำแหน่ง ๓๒-๓-๐๓-๓๖๐๓-๐๐๑	-	+๓	-	กำหนดเพิ่มเพื่อรองรับปริมาณงานที่เพิ่มขึ้น	๒๖.๙๔	เห็นชอบ ให้กำหนดตำแหน่งเพิ่ม
		๒. นักวิชาการเกษตร (ปก/ชก.) เลขที่ตำแหน่ง ๓๒-๓-๐๓-๓๕๐๓-๐๐๑	-	-๓	-	เพื่อลดภาระค่าใช้จ่ายด้านบริหารงานบุคคล	๒๖.๙๔	เห็นชอบ ยุบเลิกตำแหน่ง
		กองช่าง พนักงานส่วนตำบล ๓. นายช่างโยธา (ปง/ขง.) เลขที่ตำแหน่ง ๓๒-๓-๐๕-๕๗๐๓-๐๐๒	-	+๓	-	กำหนดเพิ่มเพื่อรองรับปริมาณงานที่เพิ่มขึ้น	๒๖.๙๔	เห็นชอบ ให้กำหนดตำแหน่งเพิ่ม
		พนักงานจ้างตามภารกิจ ๔. ผู้ช่วยนายช่างเขียนแบบ (ผู้มีคุณวุฒิ)	-	+๓	-	กำหนดเพิ่มเพื่อรองรับปริมาณงานที่เพิ่มขึ้น	๒๖.๙๔	เห็นชอบ ให้กำหนดตำแหน่งเพิ่ม
๓๑	อบต.ศรีคำ อ.แม่จัน	สำนักปลัด อบต. พนักงานจ้างทั่วไป ๓. คนงาน	-	+๓	-	กำหนดเพิ่มเพื่อรองรับปริมาณงานที่เพิ่มขึ้น	๒๕.๗๓	เห็นชอบ ให้กำหนดตำแหน่งเพิ่ม
๓๒	อบต.ศรีดอนมูล อ.เชียงแสน	โรงเรียน อบต.ศรีดอนมูล ๑. ครูผู้ช่วย เลขที่ตำแหน่ง ๓๒-๓-๐๘-๕๕๐๐-๐๕๕	-	-๓	-	อบต.ศรีดอนมูลประสงค์รับโอนตำแหน่ง ครู คศ.๓ จึงมีความจำเป็นต้องปรับปรุงตำแหน่งพนักงานครูสายงานการสอนในแผนอัตราค่าจ้าง ๓ ปี เพื่อประโยชน์ในการเรียนการสอนสำหรับเด็ก	๒๒.๓๓	เห็นชอบปรับปรุง ตำแหน่งจากตำแหน่ง ครูผู้ช่วย เป็นตำแหน่ง ครู อันดับ คศ.๓
		๒. ครู เงินเดือน อันดับ คศ.๓ เลขที่ตำแหน่ง ๓๒-๓-๐๘-๕๕๐๐-๐๕๕	-	+๓	-			
๓๓	อบต.แม่คำ อ.พญาเม็งราย	กองช่าง พนักงานส่วนตำบล ๑. นายช่างโยธา ปฏิบัติงาน/ชำนาญงาน เลขที่ตำแหน่ง ๓๒-๓-๐๕-๕๗๐๓-๐๐๒		+๓		กำหนดเพิ่มเพื่อรองรับปริมาณงานที่เพิ่มขึ้น	๒๙.๙๖	เห็นชอบ ให้กำหนดตำแหน่งเพิ่ม
		๒. นายช่างไฟฟ้า ปฏิบัติงาน/ชำนาญงาน เลขที่ตำแหน่ง ๓๒-๓-๐๕-๕๗๐๖-๐๐๑		-๓		ลดภาระค่าใช้จ่ายด้านการบริหารงานบุคคล	๒๙.๙๖	เห็นชอบ ยุบเลิกตำแหน่ง

กรอบอัตรากำลัง ๓ ปี ประจำปีงบประมาณ ๒๕๖๗ - ๒๕๖๙
องค์การบริหารส่วนตำบลศรีดอนมูล อำเภอเชียงแสน จังหวัดเชียงราย

ส่วนราชการ/ตำแหน่ง	กรอบ	อัตราตำแหน่งที่คาดว่าจะ			อัตรากำลังคน			หมายเหตุ
	อัตรา	จะใช้ในช่วงระยะเวลา			เพิ่ม/ลด			
	กำลัง	๓ ปี ข้างหน้า						
	เดิม	๒๕๖๗	๒๕๖๘	๒๕๖๙	๒๕๖๗	๒๕๖๘	๒๕๖๙	
ปลัด อบต. (นักบริหารงานท้องถิ่น ระดับกลาง)	๑	๑	๑	๑	-	-	-	ว่างเมื่อ วันที่ ๑ ต.ค. ๖๖
รองปลัด อบต. (นักบริหารงานท้องถิ่น ระดับต้น)	๑	๑	๑	๑	-	-	-	ว่างเมื่อ วันที่ ๓๐ ม.ค. ๖๘
สำนักปลัด (๐๑)					-	-	-	
หัวหน้าสำนักปลัด (นักบริหารงานทั่วไป ระดับต้น)	๑	๑	๑	๑	-	-	-	
นักวิเคราะห์นโยบายและแผน (ปก./ชก.)	๑	๑	๑	๑	-	-	-	
นักทรัพยากรบุคคล (ปก./ชก.)	๑	๑	๑	๑	-	-	-	
นักพัฒนาชุมชน (ปก./ชก.)	๑	๑	๑	๑	-	-	-	
นิติกร (ปก./ชก.)	๑	๑	๑	๑	-	-	-	
เจ้าพนักงานธุรการ (ปง./ชง.)	๑	๑	๑	๑	-	-	-	ว่างเมื่อ ๑๖ ต.ค. ๖๗
เจ้าพนักงานป้องกันและบรรเทาสาธารณภัย (ปง./ชง.)	๑	๑	๑	๑	-	-	-	ว่างเมื่อ ๑ พ.ย. ๖๗
ฝ่ายบริหารงานสาธารณสุข								
หัวหน้าฝ่ายบริหารงานสาธารณสุข (นักบริหารงานสาธารณสุขและ สิ่งแวดล้อม ระดับต้น)	๑	๑	๑	๑	-	-	-	ว่างเดิม วันที่ ๑๗ พ.ค. ๖๔ “อยู่ระหว่างการสรร หาของ ก.อบต.”
นักวิชาการสาธารณสุข (ปก./ชก.)	๑	๑	๑	๑	-	-	-	ว่างเมื่อ วันที่ ๑๖ ต.ค. ๖๖
เจ้าพนักงานสาธารณสุข (ปง./ชง.)	๑	๑	๑	๑	-	-	-	ว่างเดิม วันที่ ๑๗ พ.ค. ๖๔
พนักงานจ้างตามภารกิจ								
ผู้ช่วยเจ้าพนักงานป้องกันและบรรเทาสาธารณภัย	๑	๑	๑	๑	-	-	-	
ผู้ช่วยเจ้าพนักงานพัฒนาชุมชน	๑	๑	๑	๑	-	-	-	
พนักงานขับรถยนต์	๑	๑	๑	๑	-	-	-	

ส่วนราชการ/ตำแหน่ง	กรอบ	อัตราตำแหน่งที่คาดว่าจะ			อัตรากำลังคน			หมายเหตุ
	อัตรา	จะใช้ในช่วงระยะเวลา			เพิ่ม/ลด			
	กำลัง	๓ ปี ข้างหน้า						
	เดิม	๒๕๖๗	๒๕๖๘	๒๕๖๙	๒๕๖๗	๒๕๖๘	๒๕๖๙	
พนักงานจ้างตามภารกิจ								
ผู้ช่วยนายช่างโยธา	๑	๑	๑	๑	-	-	-	
ผู้ช่วยเจ้าพนักงานธุรการ	๑	๑	๑	๑	-	-	-	
กองช่าง								
พนักงานจ้างตามภารกิจ								
ผู้ช่วยวิศวกรโยธา	๑	๑	๑	๑	-	-	-	
ผู้ช่วยช่างสำรวจ	๑	๑	๑	๑	-	-	-	
พนักงานขับเครื่องจักรกลขนาดเบา(ทักษะ)	๑	๑	๑	๑	-	-	-	ว่างเดิม วันที่ ๑ มี.ค. ๖๖
พนักงานจ้างทั่วไป								
คนงาน	๐	๑	๑	๑	+๑	-	-	
กองการศึกษา								
ผอ.กองการศึกษา (นักบริหารงานการศึกษา ระดับต้น)	๑	๑	๑	๑	-	-	-	ว่างเมื่อ ๑๖ ต.ค.๖๗
นักวิชาการศึกษา (ปก./ชก.)	๑	๑	๑	๑	-	-	-	
เจ้าพนักงานพัสดุ (ปง./ชง.)	๑	๑	๑	๑	-	-	-	ว่างเดิม วันที่ ๓ ก.ค. ๖๖
เจ้าพนักงานการเงินและบัญชี (ปง./ชง.)	๑	๑	๑	๑	-	-	-	
พนักงานจ้างตามภารกิจ								
ผู้ช่วยเจ้าพนักงานธุรการ	๑	๑	๑	๑	-	-	-	
พนักงานจ้างทั่วไป								
คนงาน	๑	๑	๑	๑	-	-	-	
โรงเรียน อบต.ศรีดอนมูล (บ้านด้ายปาราชฎร์ดำรง)								
ผู้อำนวยการสถานศึกษา	๑	๑	๑	๑	-	-	-	
รองผู้อำนวยการสถานศึกษา	๑	๑	๑	๑	-	-	-	มติ ก.อบต.เชียงราย ครั้งที่ ๙/๒๕๖๖ เมื่อวันที่ ๒๗ ก.ย. ๖๖
ครู เงินเดือนอันดับ คศ.๒	๕	๕	๕	๕	-	-	-	
ครูผู้ช่วย	๑	๑	๑	๑	-	-	-	ขอปรับปรุงตำแหน่ง ว่างเดิม วันที่ ๒๗ ก.พ. ๖๓
ครูผู้ช่วย	๕	๕	๕	๕	-	-	-	มติ ก.อบต.เชียงราย ครั้งที่ ๙/๒๕๖๖ เมื่อวันที่ ๒๗ ก.ย. ๖๖

ส่วนราชการ/ตำแหน่ง	กรอบ	อัตราตำแหน่งที่คาดว่าจะ			อัตรากำลังคน			หมายเหตุ
	อัตรา	จะใช้ในช่วงระยะเวลา			เพิ่ม/ลด			
	กำลัง	๓ ปี ข้างหน้า						
	เดิม	๒๕๖๗	๒๕๖๘	๒๕๖๙	๒๕๖๗	๒๕๖๘	๒๕๖๙	
พนักงานจ้างตามภารกิจ								
ผู้ช่วยครูผู้ช่วย	๑	๑	๑	๑	-	-	-	
ผู้ช่วยเจ้าพนักงานการเงินและบัญชี	๑	๑	๑	๑	-	-	-	
พนักงานจ้างทั่วไป								
คนงาน	๑	๑	๑	๑	-	-	-	
ศูนย์พัฒนาเด็กเล็กบ้านศรีดอนมูล								
ผู้อำนวยการศูนย์พัฒนาเด็กเล็ก	๑	๑	๑	๑	-	-	-	มติ ก.อบต.เชียงราย ครั้งที่ ๘/๒๕๖๖ เมื่อวันที่ ๒๗ ก.ย. ๖๖
ครู เงินเดือนอันดับ คศ.๒	๑	๑	๑	๑	-	-	-	
ครู เงินเดือนอันดับ คศ.๒	๑	๑	๑	๑	-	-	-	ว่างเดิม วันที่ ๑ ต.ค. ๖๒
ครูผู้ช่วย	๒	๒	๒	๒	-	-	-	มติ ก.อบต.เชียงราย ครั้งที่ ๘/๒๕๖๖ เมื่อวันที่ ๒๗ ก.ย. ๖๖
พนักงานจ้างตามภารกิจ					-	-	-	
ผู้ดูแลเด็ก(ผู้มีทักษะ)	๒	๒	๒	๒	-	-	-	
ศูนย์พัฒนาเด็กเล็กบ้านจิวเฒ่า					-	-	-	
ผู้อำนวยการศูนย์พัฒนาเด็กเล็ก	๑	๑	๑	๑	-	-	-	มติ ก.อบต.เชียงราย ครั้งที่ ๘/๒๕๖๖ เมื่อวันที่ ๒๗ ก.ย. ๖๖
ครู เงินเดือนอันดับ คศ.๒	๒	๒	๒	๒	-	-	-	
ครูผู้ช่วย	๒	๒	๒	๒	-	-	-	มติ ก.อบต.เชียงราย ครั้งที่ ๘/๒๕๖๖ เมื่อวันที่ ๒๗ ก.ย. ๖๖
พนักงานจ้างตามภารกิจ					-	-	-	
ผู้ดูแลเด็ก(ผู้มีทักษะ)	๑	๑	๑	๑	-	-	-	
ศูนย์พัฒนาเด็กเล็กบ้านศรีบุญยืน								
ผู้อำนวยการศูนย์พัฒนาเด็กเล็ก	๑	๑	๑	๑	-	-	-	มติ ก.อบต.เชียงราย ครั้งที่ ๘/๒๕๖๖ เมื่อวันที่ ๒๗ ก.ย. ๖๖
ครู เงินเดือนอันดับ คศ.๒	๑	๑	๑	๑	-	-	-	
พนักงานจ้างตามภารกิจ					-	-	-	
ผู้ดูแลเด็ก(ผู้มีทักษะ)	๑	๑	๑	๑	-	-	-	
ศูนย์พัฒนาเด็กเล็กบ้านดอยสะโจ๊ะ								
ผู้อำนวยการศูนย์พัฒนาเด็กเล็ก	๑	๑	๑	๑	-	-	-	มติ ก.อบต.เชียงราย ครั้งที่ ๘/๒๕๖๖ เมื่อวันที่ ๒๗ ก.ย. ๖๖

ส่วนราชการ/ตำแหน่ง	กรอบ	อัตราตำแหน่งที่คาดว่าจะ			อัตรากำลังคน			หมายเหตุ
	อัตรา	จะใช้ในช่วงระยะเวลา			เพิ่ม/ลด			
	กำลัง	๓ ปี ข้างหน้า						
	เดิม	๒๕๖๗	๒๕๖๘	๒๕๖๙	๒๕๖๗	๒๕๖๘	๒๕๖๙	
ครู เงินเดือนอันดับ คศ.๒	๑	๑	๑	๑	-	-	-	ว่างเดิม วันที่ ๓ เม.ย. ๖๖
ครู เงินเดือนอันดับ คศ.๒	๑	๑	๑	๑	-	-	-	
ครูผู้ช่วย	๒	๒	๒	๒	-	-	-	มติ ก.อบค.เชียงราย ครั้งที่ ๙/๒๕๖๖ เมื่อวันที่ ๒๗ ก.ย. ๖๖
ศูนย์พัฒนาเด็กเล็กบ้านเวียงแก้ว								
ผู้อำนวยการศูนย์พัฒนาเด็กเล็ก	๑	๑	๑	๑	-	-	-	มติ ก.อบค.เชียงราย ครั้งที่ ๙/๒๕๖๖ เมื่อวันที่ ๒๗ ก.ย. ๖๖
ครู เงินเดือนอันดับ คศ.๑	๑	๑	๑	๑	-	-	-	
พนักงานจ้างตามภารกิจ								
ผู้ดูแลเด็ก(ผู้มีทักษะ)	๑	๑	๑	๑	-	-	-	
หน่วยตรวจสอบภายใน								
นักวิชาการตรวจสอบภายใน (ปฏิบัติการ/ชำนาญการ)	๑	๑	๑	๑	-	-	-	ว่างเดิม วันที่ ๒ พ.ค. ๖๕
รวมทั้งสิ้น	๘๖	๘๗	๘๗	๘๗	+๑	-	-	

๙.ภาระค่าใช้จ่ายเกี่ยวกับเงินเดือนและประโยชน์ตอบแทนอื่นๆ คำนวณตาม พรบ.ระเบียบการบริหารงานบุคคลส่วนท้องถิ่น พ.ศ.๒๕๕๒ มาตรา ๓๕

ที่	ชื่อสายงาน	ระดับตำแหน่ง	จำนวนทั้งหมด	จำนวนที่มีอยู่		อัตราตำแหน่งที่คาดว่าจะต้อง			อัตรากำลังคน			ภาระค่าใช้จ่าย			ค่าใช้จ่ายรวม (๔)			หมายเหตุ	
				จำนวน (ณ)	เงินเดือน(๑)	เงินล่วงเวลา (๒)	๒๕๖๓	๒๕๖๔	๒๕๖๕	เพิ่ม/ลด	๒๕๖๓	๒๕๖๔	๒๕๖๕	๒๕๖๓	๒๕๖๔	๒๕๖๕	๒๕๖๓		๒๕๖๔
๑	ปลัด อบต. (นักบริหารงานท้องถิ่น)	กลาง	๑	๐	๕๕๘๘,๐๕๐	๑๖๘,๐๐๐	๑	๑	๑	-	-	-	๒๕๖๓	๒๕๖๔	๒๕๖๕	๗๓๕,๗๒๐	๗๕๕,๕๐๐	๗๗๕,๐๘๐	(๕๕,๖๗๐) ว่างเมื่อ วันที่ ๑ พ.ค. ๖๖
๒	รองปลัด อบต.(นักบริหารงานท้องถิ่น)	ต้น	๑	๐	๔๐๑,๙๕๐	๕๒,๐๐๐	๑	๑	๑	-	-	-	๒๕๖๓	๒๕๖๔	๒๕๖๕	๕๕๗,๒๖๐	๕๗๐,๓๕๐	๕๘๓,๕๕๐	(๓๓,๕๕๕) ว่างเมื่อ วันที่ ๓๐ ม.ค. ๖๘
๓	สำนักปลัด อบต. หัวหน้าสำนักปลัด (นักบริหารงานทั่วไป)	ญ																	
๔	นักทรัพยากรบุคคล	ต้น	๑	๑	๕๓๕,๗๒๐	๕๒,๐๐๐	๑	๑	๑	-	-	-	๒๕๖๓	๒๕๖๔	๒๕๖๕	๕๕๑,๑๖๐	๕๖๔,๖๐๐	๕๗๗,๖๘๐	(๓๖,๓๒๐)
๕	นักวิเคราะห์นโยบายและแผน	ป.๑/ชก.	๑	๑	๒๘๐,๐๘๐	๐	๑	๑	๑	-	-	-	๒๕๖๓	๒๕๖๔	๒๕๖๕	๒๘๖,๐๘๐	๒๙๘,๕๕๐	๓๐๘,๐๐๐	(๒๓,๓๗๐)
๖	นิติกร	ป.๑/ชก.	๑	๑	๒๐๗,๗๒๐	๐	๑	๑	๑	-	-	-	๒๕๖๓	๒๕๖๔	๒๕๖๕	๒๑๓,๕๓๐	๒๒๖,๕๗๐	๒๓๙,๖๒๐	(๑๖,๐๕๐)
๗	นักพัฒนาชุมชน	ป.๑/ชก.	๑	๑	๓๔๙,๓๒๐	๐	๑	๑	๑	-	-	-	๒๕๖๓	๒๕๖๔	๒๕๖๕	๓๕๖,๖๒๐	๓๗๐,๖๘๐	๓๘๕,๕๐๐	(๑๖,๐๕๐)
๘	เจ้าพนักงานธุรการ	ป.๑/ชก.	๑	๐	๒๙๗,๙๐๐	๐	๑	๑	๑	-	-	-	๒๕๖๓	๒๕๖๔	๒๕๖๕	๓๐๗,๖๒๐	๓๒๑,๓๕๐	๓๓๖,๐๖๐	(๑๔,๗๑๐) ว่างเดิม วันที่ ๑๖ พ.ค. ๖๗
๙	เจ้าพนักงานป้องกันและบรรเทาสาธารณภัย	ป.๑/ชก.	๑	๐	๒๙๗,๙๐๐	๐	๑	๑	๑	-	-	-	๒๕๖๓	๒๕๖๔	๒๕๖๕	๓๐๗,๖๒๐	๓๒๑,๓๕๐	๓๕๖,๖๒๐	(๑๔,๗๑๐) ว่างเดิม วันที่ ๑ พ.ย. ๖๗
	พนักงานจ้างภารกิจ																		
๑๐	ผู้ช่วยเจ้าพนักงานพัฒนาชุมชน	(ควมวุฒิ)	๑	๑	๑๓๘,๐๐๐	๐	๑	๑	๑	-	-	-	๒๕๖๓	๒๕๖๔	๒๕๖๕	๑๔๓,๕๒๐	๑๔๙,๒๘๐	๑๕๕,๐๔๐	(๑๕,๕๐๐)
๑๑	ผู้ช่วยเจ้าพนักงานป้องกันและบรรเทาสาธารณภัย	(ควมวุฒิ)	๑	๑	๑๕๕,๕๐๐	๐	๑	๑	๑	-	-	-	๒๕๖๓	๒๕๖๔	๒๕๖๕	๑๖๑,๗๖๐	๑๖๘,๓๒๐	๑๗๕,๓๘๐	(๑๖,๖๖๐)
๑๒	พนักงานขับรถยนต์	(ทักษะ)	๑	๑	๑๑๒,๘๐๐	๐	๑	๑	๑	-	-	-	๒๕๖๓	๒๕๖๔	๒๕๖๕	๑๑๗,๓๒๐	๑๒๓,๖๒๐	๑๓๐,๐๘๐	(๑๖,๖๖๐)
	พนักงานจ้างทั่วไป																		
๑๓	คนงาน	(ทั่วไป)	๑	๑	๑๐๘,๐๐๐	๐	๑	๑	๑	-	-	-	๒๕๖๓	๒๕๖๔	๒๕๖๕	๑๑๓,๐๐๐	๑๑๘,๐๐๐	๑๒๓,๐๐๐	(๑๖,๐๐๐)
๑๔	คนงาน	(ทั่วไป)	๑	๑	๑๐๘,๐๐๐	๐	๑	๑	๑	-	-	-	๒๕๖๓	๒๕๖๔	๒๕๖๕	๑๑๓,๐๐๐	๑๑๘,๐๐๐	๑๒๓,๐๐๐	(๑๖,๐๐๐)
๑๕	คนงาน	(ทั่วไป)	๑	๑	๑๐๘,๐๐๐	๐	๑	๑	๑	-	-	-	๒๕๖๓	๒๕๖๔	๒๕๖๕	๑๑๓,๐๐๐	๑๑๘,๐๐๐	๑๒๓,๐๐๐	(๑๖,๐๐๐)
๑๖	คนงาน	(ทั่วไป)	๑	๑	๑๐๘,๐๐๐	๐	๑	๑	๑	-	-	-	๒๕๖๓	๒๕๖๔	๒๕๖๕	๑๑๓,๐๐๐	๑๑๘,๐๐๐	๑๒๓,๐๐๐	(๑๖,๐๐๐)
๑๗	คนงาน	(ทั่วไป)	๑	๑	๑๐๘,๐๐๐	๐	๑	๑	๑	-	-	-	๒๕๖๓	๒๕๖๔	๒๕๖๕	๑๑๓,๐๐๐	๑๑๘,๐๐๐	๑๒๓,๐๐๐	(๑๖,๐๐๐)
	ฝ่ายบริหารงานสาธารณสุข																		
๑๘	หัวหน้าฝ่ายบริหารงานสาธารณสุข	ต้น	๑	๐	๓๙๓,๖๐๐	๑๘,๐๐๐	๑	๑	๑	-	-	-	๒๕๖๓	๒๕๖๔	๒๕๖๕	๔๐๓,๖๒๐	๔๑๘,๖๘๐	๔๓๓,๖๘๐	(๑๕,๐๐๐) ว่างเดิม วันที่ ๑๗ พ.ค. ๖๘

๙.ภาระค่าใช้จ่ายเกี่ยวกับเงินเดือนและประโยชน์ตอบแทนอื่น ๆ คำนวณตาม พรบ.ระเบียบการบริหารงานบุคคลส่วนท้องถิ่น พ.ศ.๒๕๕๒ มาตรา ๓๕

ที่	ชื่อสายงาน	ระดับตำแหน่ง	จำนวนทั้งหมด	จำนวนที่มีอยู่		อัตราตำแหน่งที่คาดว่าจะต้อง		อัตราที่ถึงคน		ภาระค่าใช้จ่ายที่เพิ่มขึ้น(๓)			ค่าใช้จ่ายรวม (๔)			หมายเหตุ
				จำนวน (คน)	เงินเดือน(๑)	เงินล่วงระยะเวลา ๓ ปี ชำรงหน้า	เพิ่ม/ลด	เพิ่ม/ลด	เพิ่ม/ลด	เพิ่ม/ลด	เพิ่ม/ลด	เพิ่ม/ลด	เพิ่ม/ลด	เพิ่ม/ลด		
	ฝ่ายบริหารงานสาธารณสุข															
๑๙	นักวิชาการสาธารณสุข	ปก./ชก.	๑	๐	๓๕๕,๓๒๐	๑	๑	-	-	๑๒,๐๐๐	๑๒,๐๐๐	๑๒,๐๐๐	๓๗๙,๓๒๐	๓๗๙,๓๒๐	๓๗๙,๓๒๐	(๒๙,๖๑๐) ว่างเดิม วันที่ ๑๖ ต.ค. ๖๖
๒๐	เจ้าพนักงานสาธารณสุข	ป.ง./ชง.	๑	๐	๒๙๗,๙๐๐	๑	๑	-	-	๙๗๒๐	๙๗๒๐	๙๗๒๐	๓๐๗,๖๒๐	๓๐๗,๖๒๐	๓๐๗,๖๒๐	(๒๔,๙๒๕) ว่างเดิม วันที่ ๑๗ พ.ค. ๖๔
๒๑	ผู้ช่วยเจ้าพนักงานสาธารณสุข	(คุณวุฒิ)	๑	๑	๑๓๘,๐๐๐	๑	๑	-	-	๕๕๒๐	๕๕๒๐	๕๕๒๐	๑๔๓,๕๒๐	๑๔๓,๕๒๐	๑๔๓,๕๒๐	
	กองคลัง															
๒๒	ผู้อำนวยการกองคลัง (นักบริหารงานการคลัง)	ต้น	๑	๑	๔๗๕,๕๖๐	๑	๑	-	-	๑๕,๒๔๐	๑๕,๗๒๐	๑๖,๔๔๐	๕๐๐,๗๒๐	๕๐๐,๗๒๐	๕๐๐,๗๒๐	(๓๙,๖๓๐)
๒๓	นักวิชาการเงินและบัญชี	ปก./ชก.	๑	๐	๓๕๕,๓๒๐	๑	๑	-	-	๑๒,๐๐๐	๑๒,๐๐๐	๑๒,๐๐๐	๓๖๗,๓๒๐	๓๖๗,๓๒๐	๓๖๗,๓๒๐	(๒๙,๖๑๐) ว่างเดิม วันที่ ๓ มี.ค. ๖๘
๒๔	นักวิชาการจัดเก็บรายได้	ปก./ชก.	๑	๑	๒๙๗,๖๐๐	๑	๑	-	-	๑๑,๒๘๐	๑๑,๖๘๐	๑๑,๘๐๐	๓๐๙,๔๘๐	๓๐๙,๔๘๐	๓๐๙,๔๘๐	
๒๕	นักวิชาการพัสดุ	ปก./ชก.	๑	๐	๓๕๕,๓๒๐	๑	๑	-	-	๑๒,๐๐๐	๑๒,๐๐๐	๑๒,๐๐๐	๓๖๗,๓๒๐	๓๖๗,๓๒๐	๓๖๗,๓๒๐	(๒๙,๖๑๐) ว่างเดิม วันที่ ๒ มี.ย. ๖๕
๒๖	เจ้าพนักงานพัสดุ	ป.ง./ชง.	๑	๐	๒๙๗,๙๐๐	๑	๑	-	-	๙๗๒๐	๙๗๒๐	๙๗๒๐	๓๐๗,๖๒๐	๓๐๗,๖๒๐	๓๐๗,๖๒๐	(๒๔,๙๒๕) ว่างเดิม วันที่ ๑ มี.ค ๖๖
	พนักงานจ้างภารกิจ															
๒๗	ผู้ช่วยเจ้าพนักงานพัสดุ	(คุณวุฒิ)	๑	๑	๑๘๑,๒๐๐	๑	๑	-	-	๗,๓๒๐	๗,๕๖๐	๗,๙๒๐	๑๙๖,๐๘๐	๑๙๖,๐๘๐	๑๙๖,๐๘๐	
๒๘	ผู้ช่วยเจ้าพนักงานจัดเก็บรายได้	(คุณวุฒิ)	๑	๑	๑๖๙,๘๐๐	๑	๑	-	-	๖,๘๘๐	๗,๐๘๐	๗,๔๔๐	๑๗๖,๖๘๐	๑๗๖,๖๘๐	๑๗๖,๖๘๐	
๒๙	ผู้ช่วยเจ้าพนักงานการเงินและบัญชี	(คุณวุฒิ)	๑	๑	๑๓๘,๐๐๐	๑	๑	-	-	๕,๕๒๐	๕,๕๒๐	๕,๕๒๐	๑๔๓,๕๒๐	๑๔๓,๕๒๐	๑๔๓,๕๒๐	
	พนักงานจ้างทั่วไป															
๓๐	คนงาน	(ทั่วไป)	๑	๑	๑๐๘,๐๐๐	๑	๑	-	-	๐	๐	๐	๑๐๘,๐๐๐	๑๐๘,๐๐๐	๑๐๘,๐๐๐	(๙,๐๐๐)

๙. ภาระค่าใช้จ่ายเกี่ยวกับเงินเดือนและประโยชน์ตอบแทนอื่น ๆ ค่าตอบแทนตาม พรบ.ระเบียบการบริหารงานบุคคลส่วนท้องถิ่น พ.ศ.๒๕๕๒ มาตรา ๓๕

ที่	ชื่อสายงาน	ระดับตำแหน่ง	จำนวนทั้งหมด	จำนวนที่มีอยู่ปัจจุบัน		อัตราค่าตอบแทนที่คาดว่าจะต้อง		อัตรากำลังคน		ภาระค่าใช้จ่ายที่เพิ่มขึ้น(๓)		ค่าใช้จ่ายรวม (๔)			หมายเหตุ	
				จำนวน (คน)	เงินเดือน(๑)	เงินประจำตำแหน่ง (๒)	๒๕๖๗	๒๕๖๘	๒๕๖๙	๒๕๖๗	๒๕๖๘	๒๕๖๙	๒๕๖๗	๒๕๖๘		๒๕๖๙
๑๙	นักวิชาการสาธารณสุข	ป.ก./ช.ก.	๑	๐	๓๕๕,๓๒๐	๐	๑	๑	๑	๑	๑๒,๐๐๐	๒๕,๖๖๘	๒๕,๖๖๘	๒๕,๖๖๘	๓๕๗,๖๕๖	(๒๕,๖๕๖) ว่างเดิม วันที่ ๑๖ ต.ค. ๖๖
๒๐	เจ้าพนักงานสาธารณสุข	ป.ง./ช.ง.	๑	๐	๒๙๗,๙๐๐	๐	๑	๑	๑	๑	๙,๗๒๐	๑๙,๖๒๐	๑๙,๖๒๐	๑๙,๖๒๐	๓๒๗,๑๖๐	(๒๕,๙๖๕) ว่างเดิม วันที่ ๑๗ พ.ค. ๖๔
๒๑	ผู้ช่วยเจ้าพนักงานสาธารณสุข	(คุณวุฒิ)	๑	๑	๑๓๘,๐๐๐	๐	๑	๑	๑	๑	๕,๕๒๐	๕,๕๒๐	๕,๕๒๐	๑๔๕,๒๘๐	(๑๑,๕๐๐)	
	กองคลัง															
๒๒	ผู้อำนวยการกองคลัง (นักบริหารงานการคลัง)	ต้น	๑	๑	๕๗๕,๕๖๐	๕๒,๐๐๐	๑	๑	๑	๑	๑๕,๒๔๐	๑๖,๔๔๐	๑๖,๔๔๐	๕๕๘,๕๒๐	(๓๙,๖๓๐)	
๒๓	นักวิชาการเงินและบัญชี	ป.ก./ช.ก.	๑	๐	๓๕๕,๓๒๐	๐	๑	๑	๑	๑	๑๒,๐๐๐	๒๖,๐๐๐	๒๖,๐๐๐	๓๗๙,๓๒๐	(๒๙,๖๑๐) ว่างเดิม วันที่ ๒ เม.ย. ๖๕	
๒๔	นักวิชาการจัดเก็บรายได้	ป.ก./ช.ก.	๑	๑	๒๘๒,๖๐๐	๐	๑	๑	๑	๑	๑๑,๒๘๐	๑๑,๒๘๐	๑๑,๒๘๐	๒๙๓,๘๘๐	(๒๓,๕๕๐)	
๒๕	นักวิชาการพัสดุ	ป.ก./ช.ก.	๑	๐	๓๕๕,๓๒๐	๐	๑	๑	๑	๑	๑๒,๐๐๐	๒๖,๐๐๐	๒๖,๐๐๐	๓๗๙,๓๒๐	(๒๙,๖๑๐) ว่างเดิม วันที่ ๒ เม.ย. ๖๕	
๒๖	เจ้าพนักงานพัสดุ	ป.ง./ช.ง.	๑	๐	๒๙๗,๙๐๐	๐	๑	๑	๑	๑	๙,๗๒๐	๑๙,๖๒๐	๑๙,๖๒๐	๓๑๗,๑๖๐	(๒๕,๙๖๕) ว่างเดิม วันที่ ๑ มี.ค. ๖๖	
	พนักงานจ้างภารกิจ															
๒๗	ผู้ช่วยเจ้าพนักงานพัสดุ	(คุณวุฒิ)	๑	๑	๑๘๑,๒๐๐	๐	๑	๑	๑	๑	๗,๓๒๐	๗,๕๖๐	๗,๕๖๐	๑๙๖,๐๘๐	(๑๕,๑๐๐)	
๒๘	ผู้ช่วยเจ้าพนักงานจัดเก็บรายได้	(คุณวุฒิ)	๑	๑	๑๖๙,๘๐๐	๐	๑	๑	๑	๑	๖,๘๔๐	๗,๐๘๐	๗,๐๘๐	๑๗๖,๙๒๐	(๑๕,๑๕๐)	
๒๙	ผู้ช่วยเจ้าพนักงานการเงินและบัญชี	(คุณวุฒิ)	๑	๑	๑๓๘,๐๐๐	๐	๑	๑	๑	๑	๕,๕๒๐	๕,๕๒๐	๕,๕๒๐	๑๔๓,๐๔๐	(๑๑,๕๐๐)	
	พนักงานจ้างทั่วไป															
๓๐	คนงาน	(ทั่วไป)	๑	๑	๑๐๘,๐๐๐	๐	๑	๑	๑	๑	๐	๐	๐	๑๐๘,๐๐๐	(๙,๐๐๐)	

๙. ภาระค่าใช้จ่ายเกี่ยวกับเงินเดือนและประโยชน์ตอบแทนอื่น ๆ คำนวณตาม พรบ.ระเบียบบริหารราชการแผ่นดิน พ.ศ.๒๕๕๒ มาตรา ๓๕

ที่	ชื่อสายงาน	ระดับตำแหน่ง	จำนวนทั้งหมด	จำนวนที่มีอยู่ปัจจุบัน		อัตราค่าแห่งที่คาดว่าจะต้อง		อัตราค่าถึงคน		การค่าใช้จ่ายที่เพิ่มขึ้น(๓)		ค่าใช้จ่ายรวม (๔)			หมายเหตุ	
				จำนวน (คน)	เงินเดือน(๑)	เงินประจำตำแหน่ง (๒)	ใช้ในช่วงระยะเวลา ๓ ปีข้างหน้า	เพิ่ม/ลด	๒๕๖๗	๒๕๖๘	๒๕๖๙	๒๕๖๗	๒๕๖๘	๒๕๖๙		
	กองช่าง															
๓๑	ผู้อำนวยการกองช่าง (นักบริหารงานช่าง)	ต้น	๑	๐	๓๓๓,๖๐๐	๔๒,๐๐๐	๑	๑	-	๑๓,๔๔๐	๑๓,๔๔๐	๑๓,๐๘๐	๔๕๙,๐๔๐	๔๖๒,๔๘๐	๔๗๕,๕๖๐	(๓๒,๙๐๐) ว่างเดิม วันที่ ๑๖ ต.ค. ๖๓
๓๒	วิศวกรโยธา	ป.ก./ชก.	๑	๐	-	๐	๑	-	๓๕๕,๓๒๐	๑๒,๐๐๐	๑๒,๐๐๐	๑๒,๐๐๐	๓๕๕,๓๒๐	๓๖๗,๓๒๐	๓๗๙,๓๒๐	(๒๙,๖๑๐) มติ ก.อบต. เชียงราย เมื่อ วันที่ ๒๗ ก.ย. ๖๖
๓๓	นายช่างโยธา	ป.ง./ชง.	๑	๑	๒๘๐,๔๔๐	๐	๑	-	๙,๗๒๐	๙,๗๒๐	๙,๗๒๐	๒๙๐,๑๖๐	๒๙๙,๘๘๐	๓๐๘,๖๐๐	๓๑๗,๓๒๐	(๒๓,๓๒๐)
๓๔	เจ้าพนักงานธุรการ	ป.ง./ชง.	๑	๐	-	๐	๑	-	๒๙๗,๙๐๐	๙,๗๒๐	๙,๗๒๐	๒๙๗,๙๐๐	๓๐๗,๖๒๐	๓๑๗,๓๒๐	๓๒๖,๐๐๐	(๒๔,๙๒๐) มติ ก.อบต. เชียงราย เมื่อ วันที่ ๒๗ ก.ย. ๖๖
	พนักงานจ้างภารกิจ															
๓๕	ผู้ช่วยนายช่างโยธา	(คุณวุฒิ)	๑	๑	๑๖๘,๑๒๐	๐	๑	-	๖,๗๒๐	๗,๐๘๐	๗,๓๒๐	๑๗๔,๙๔๐	๑๘๑,๙๒๐	๑๘๙,๒๖๐	๑๙๖,๐๐๐	(๑๖,๐๐๐)
๓๖	ผู้ช่วยวิศวกรโยธา	(คุณวุฒิ)	๑	๑	๑๘๐,๐๐๐	๐	๑	-	๗,๒๐๐	๗,๕๖๐	๗,๘๐๐	๑๘๗,๒๖๐	๑๙๔,๗๒๐	๒๐๒,๕๖๐	๒๑๐,๐๐๐	(๑๕,๐๐๐)
๓๗	ผู้ช่วยช่างสำรวจ	(คุณวุฒิ)	๑	๑	๑๓๘,๐๐๐	๐	๑	-	๕,๕๒๐	๕,๗๖๐	๖,๐๐๐	๑๔๓,๕๒๐	๑๕๐,๒๘๐	๑๕๗,๖๐๐	๑๖๔,๘๐๐	(๑๑,๕๐๐)
๓๘	พนักงานขับเครื่องจักรกลเบา	(ทักษะ)	๑	๐	๑๑๒,๘๐๐	๐	๑	-	-	๔,๕๖๐	๔,๕๖๐	๑๑๗,๓๖๐	๑๒๒,๙๒๐	๑๒๗,๔๘๐	๑๓๒,๐๐๐	ว่างเดิม วันที่ ๑ มี.ค. ๖๖
๓๙	ผู้ช่วยเจ้าพนักงานธุรการ	(คุณวุฒิ)	๑	๑	๑๗๐,๑๖๐	๐	๑	-	๖,๘๔๐	๗,๐๘๐	๗,๔๔๐	๑๗๗,๐๐๐	๑๘๔,๐๘๐	๑๙๑,๕๒๐	๑๙๘,๖๐๐	(๑๖,๕๒๐)
๔๐	พนักงานจ้างทั่วไป	(ทั่วไป)	๑	๑	๑๐๘,๐๐๐	๐	๑	-	๐	๐	๐	๑๐๘,๐๐๐	๑๐๘,๐๐๐	๑๐๘,๐๐๐	๑๑๕,๐๐๐	(๗,๐๐๐)
๔๑	ผู้อำนวยการกองการศึกษา (นักบริหารงานการศึกษา)	ต้น	๑	๐	๓๓๓,๖๐๐	๔๒,๐๐๐	๑	๑	-	๑๓,๔๔๐	๑๓,๐๘๐	๑๓,๐๘๐	๔๕๙,๐๔๐	๔๖๒,๔๘๐	๔๗๕,๕๖๐	(๓๒,๙๐๐) ว่างเดิม วันที่ ๑๖ ต.ค. ๖๓
๔๒	นักวิชาการศึกษา	ป.ก./ชก.	๑	๑	๔๐๙,๓๒๐	๐	๑	-	๑๓,๓๒๐	๑๓,๔๔๐	๑๓,๓๒๐	๔๒๖,๖๘๐	๔๓๖,๐๘๐	๔๔๕,๔๐๐	๔๕๔,๘๐๐	(๓๔,๑๑๐)
	กองการศึกษา															

๙. ภาวะค่าใช้จ่ายเกี่ยวกับเงินเดือนและประโยชน์ตอบแทนอื่นๆ คำนวณตาม พรบ.ระเบียบการบริหารงานบุคคลส่วนท้องถิ่น พ.ศ.๒๕๕๒ มาตรา ๓๕

ที่	ชื่อสายงาน	ระดับตำแหน่ง	จำนวนทั้งหมด	จำนวนที่มีอยู่		อัตราตำแหน่งที่คาดว่าจะต้อง		อัตรากำลังคน		การค่าใช้จ่ายที่เพิ่มขึ้น(๓)			ค่าใช้จ่ายรวม (๔)			หมายเหตุ
				จำนวน (คน)	เงินเดือน(๑)	เงินประจำตำแหน่ง (๒)	๒๕๖๗	๒๕๖๘	๒๕๖๗	๒๕๖๘	๒๕๖๙	๒๕๖๗	๒๕๖๘	๒๕๖๙	๒๕๖๗	
๔๓	เจ้าพนักงานพัสดุ	ปง./ขง.	๑	๐	๒๙๗,๙๐๐	๐	๑	๑	-	๒๕๖๗	๒๕๖๘	๒๕๖๙	๒๕๖๗	๒๕๖๘	๒๕๖๙	ว่างเดิม วันที่ ๓ ก.ค ๖๖
๔๔	เจ้าพนักงานการเงินและบัญชี	ปง./ขง.	๑	๑	๑๖๕,๑๒๐	๐	๑	๑	-	๒๕๖๗	๒๕๖๘	๒๕๖๙	๒๕๖๗	๒๕๖๘	๒๕๖๙	(๑๓.๗๖๐)
๔๕	พนักงานจ้างภารกิจ	(คุณวุฒิ)	๑	๑	๑๒๔,๔๔๐		๑	๑	-	๒๕๖๗	๒๕๖๘	๒๕๖๙	๒๕๖๗	๒๕๖๘	๒๕๖๙	(๑๐.๓๗๐)
๔๖	พนักงานจ้างทั่วไป	(ทั่วไป)	๑	๑	๑๐๘,๐๐๐		๑	๑	-	๒๕๖๗	๒๕๖๘	๒๕๖๙	๒๕๖๗	๒๕๖๘	๒๕๖๙	(๙,๐๐๐)
โรงเรียน อบต.ศรีดอนมูล (บ้านด้ายบวราษฎร์รัง)																
๔๗	ผู้อำนวยการสถานศึกษา	ขพ.	๑	๑	-	-	๑	๑	-	๒๕๖๗	๒๕๖๘	๒๕๖๙	๒๕๖๗	๒๕๖๘	๒๕๖๙	จ่ายจากเงินอุดหนุน
๔๘	รองผู้อำนวยการสถานศึกษา		๑	๐	-	-	๑	๑	-	๒๕๖๗	๒๕๖๘	๒๕๖๙	๒๕๖๗	๒๕๖๘	๒๕๖๙	มติ ก.อบต. เชียงราย เมื่อ วันที่ ๒๗ ก.ย. ๖๖
๔๙	ครู	คศ.๒	๑	๑	-	-	๑	๑	-	๒๕๖๗	๒๕๖๘	๒๕๖๙	๒๕๖๗	๒๕๖๘	๒๕๖๙	จ่ายจากเงินอุดหนุน
๕๐	ครู	คศ.๒	๑	๑	-	-	๑	๑	-	๒๕๖๗	๒๕๖๘	๒๕๖๙	๒๕๖๗	๒๕๖๘	๒๕๖๙	จ่ายจากเงินอุดหนุน
๕๑	ครู	คศ.๒	๑	๑	-	-	๑	๑	-	๒๕๖๗	๒๕๖๘	๒๕๖๙	๒๕๖๗	๒๕๖๘	๒๕๖๙	จ่ายจากเงินอุดหนุน
๕๒	ครู	คศ.๒	๑	๑	-	-	๑	๑	-	๒๕๖๗	๒๕๖๘	๒๕๖๙	๒๕๖๗	๒๕๖๘	๒๕๖๙	จ่ายจากเงินอุดหนุน
๕๓	ครูผู้ช่วย	คผ.๗.	๑	๐	-	-	๑	๑	-	๒๕๖๗	๒๕๖๘	๒๕๖๙	๒๕๖๗	๒๕๖๘	๒๕๖๙	ขอปรับปรุง
										๒๕๖๗	๒๕๖๘	๒๕๖๙	๒๕๖๗	๒๕๖๘	๒๕๖๙	จ่ายจากเงินอุดหนุน
										๒๕๖๗	๒๕๖๘	๒๕๖๙	๒๕๖๗	๒๕๖๘	๒๕๖๙	ว่างเดิม วันที่ ๒๗ ก.พ. ๖๓

๙. ภาระค่าใช้จ่ายเกี่ยวกับเงินเดือนและประโยชน์ตอบแทนอื่น ๆ ตามความ พ.ร.บ.ระเบียบการบริหารราชการแผ่นดิน พ.ศ. ๒๕๕๒ มาตรา ๓๕

ที่	ชื่อสายงาน	ระดับตำแหน่ง	จำนวนทั้งหมด	จำนวนที่มีอยู่ปัจจุบัน		อัตราค่าแรงที่คาดว่าจะต้อง		อัตราค่าจ้างคนเพิ่ม/ลด		ภาระค่าใช้จ่ายที่เพิ่มขึ้น(๓)			ค่าใช้จ่ายรวม (๔)			หมายเหตุ
				จำนวน (ก)	เงินเดือน(๑)	เงินประจำตำแหน่ง (๒)	๒๕๖๗	๒๕๖๘	๒๕๖๗	๒๕๖๘	๒๕๖๗	๒๕๖๘	๒๕๖๗	๒๕๖๘	๒๕๖๙	
๕๔	ครูผู้ช่วย	คผช.	๑	๐	-	-	๑	๑	-	-	-	-	-	-	-	มติ ก.อบต. เชียงราย เมื่อ วันที่ ๒๗ ก.ย. ๖๖
๕๕	ครูผู้ช่วย	คผช.	๑	๐	-	-	๑	๑	-	-	-	-	-	-	-	มติ ก.อบต. เชียงราย เมื่อ วันที่ ๒๗ ก.ย. ๖๖
๕๖	ครูผู้ช่วย	คผช.	๑	๐	-	-	๑	๑	-	-	-	-	-	-	-	มติ ก.อบต. เชียงราย เมื่อ วันที่ ๒๗ ก.ย. ๖๖
๕๗	ครูผู้ช่วย	คผช.	๑	๐	-	-	๑	๑	-	-	-	-	-	-	-	มติ ก.อบต. เชียงราย เมื่อ วันที่ ๒๗ ก.ย. ๖๖
๕๘	ครูผู้ช่วย	คผช.	๑	๐	-	-	๑	๑	-	-	-	-	-	-	-	มติ ก.อบต. เชียงราย เมื่อ วันที่ ๒๗ ก.ย. ๖๖
๕๙	ครู	คศ.๒	๑	๑	-	-	๑	๑	-	-	-	-	-	-	-	จ่ายจากเงินอุดหนุน
พนักงานจ้างกรกิจ																
๖๐	ผู้ช่วยเจ้าพนักงานการเงินและบัญชี (๑๑,๕๐๐)	(คุณวุฒิ)	๑	๑	๒๕,๒๐๐	๐	๑	๑	-	๑,๐๘๐	๑,๐๘๐	๑,๒๐๐	๒๗,๓๖๐	๒๘,๕๖๐	๒๘,๕๖๐	จ่ายจากเงินอุดหนุน-สมทบ
๖๑	ผู้ช่วยครูผู้ช่วย (๑๖,๒๓๐)	(คุณวุฒิ)	๑	๑	๑๙,๙๒๐	๐	๑	๑	-	๗,๘๐๐	๘,๑๖๐	๘,๕๒๐	๒๖,๕๖๐	๒๗,๙๘๐	๒๗,๙๘๐	จ่ายจากงบ อบต.
พนักงานจ้างทั่วไป																
๖๒	คนงาน	(ทั่วไป)	๑	๑	-	-	๑	๑	-	-	-	-	-	-	-	จ่ายจากเงินอุดหนุน

๙. ภาระค่าใช้จ่ายเกี่ยวกับเงินเดือนและประโยชน์ตอบแทนอื่น ๆ จำนวนรวม พบ.ระเบียบการบริหารงานบุคคลส่วนท้องถิ่น พ.ศ.๒๕๕๒ มาตรา ๓๕

ที่	ชื่อสายงาน	ระดับ ตำแหน่ง	จำนวน ทั้งหมด	จำนวนที่มีอยู่ ปัจจุบัน		อัตราค่าแห่งที่คาดว่าจะต้อง ใช้ในชวงระยะเวลา ๓ ปี ข้างหน้า		ภาระค่าใช้จ่าย ที่เพิ่มขึ้น(๓)			ค่าใช้จ่ายรวม (๔)			หมายเหตุ
				จำนวน (ก)	เงินเดือน(๑)	เงินประจำตำแหน่ง (๒)	๒๕๖๗	๒๕๖๘	๒๕๖๙	๒๕๖๗	๒๕๖๘	๒๕๖๙	๒๕๖๗	
	ศูนย์พัฒนาเด็กเล็กบ้านศรีดอนมูล													
๖๓	ผู้อำนวยการศูนย์พัฒนาเด็กเล็ก		๑	๐	-	-	๑	๑	๑	-	-	-	-	มติ ก.อบต. เชิญราย เมื่อ วันที่ ๒๗ ก.ย. ๖๖
๖๔	ครู	คศ.๒	๑	๑	-	๑	๑	๑	-	-	-	-	-	จ่ายจากเงินอุดหนุน
๖๕	ครู	คศ.๒	๑	๐	-	๑	๑	๑	-	-	-	-	-	จ่ายจากเงินอุดหนุน
														ว่างเดิม วันที่ ๑ มี.ย. ๖๖
๖๖	ครูผู้ช่วย	คศ.ช.	๑	๐	-	๑	๑	๑	-	-	-	-	-	มติ ก.อบต. เชิญราย เมื่อ วันที่ ๒๗ ก.ย. ๖๖
๖๗	ครูผู้ช่วย	คศ.ช.	๑	๐	-	๑	๑	๑	-	-	-	-	-	มติ ก.อบต. เชิญราย เมื่อ วันที่ ๒๗ ก.ย. ๖๖
๖๘	ผู้ดูแลเด็ก(ผู้มีทักษะ)	(ทักษะ)	๑	๑	-	๑	๑	๑	-	-	-	-	-	จ่ายจากเงินอุดหนุน
๖๙	ผู้ดูแลเด็ก(ผู้ไม่มีทักษะ)	(ทักษะ)	๑	๑	-	๑	๑	๑	-	-	-	-	-	จ่ายจากเงินอุดหนุน
๗๐	ศูนย์พัฒนาเด็กเล็กบ้านม่วงเต้า													จ่ายจากเงินอุดหนุน
	ผู้อำนวยการศูนย์พัฒนาเด็กเล็ก	คศ.ช.	๑	๐	-	๑	๑	๑	-	-	-	-	-	มติ ก.อบต. เชิญราย เมื่อ วันที่ ๒๗ ก.ย. ๖๖
๗๑	ครู	คศ.๒	๑	๑	-	๑	๑	๑	-	-	-	-	-	จ่ายจากเงินอุดหนุน
๗๒	ครู	คศ.๒	๑	๑	-	๑	๑	๑	-	-	-	-	-	จ่ายจากเงินอุดหนุน

๙. ภาระค่าใช้จ่ายเกี่ยวกับเงินเดือนและประโยชน์ตอบแทนอื่น ๆ ตำแหน่งและประโยชน์ตอบแทนอื่น ๆ ตำแหน่งตาม พรบ.ระเบียบการบริหารราชการแผ่นดิน พ.ศ.๒๕๕๒ มาตรา ๓๕

ที่	ชื่อสายงาน	ระดับตำแหน่ง	จำนวนทั้งหมด	จำนวนที่มีอยู่ปัจจุบัน		อัตราค่าตอบแทนที่จะต้อง		อัตราค่าจ้างรวม (๔)		หมายเหตุ
				จำนวน (ก)	เงินเดือน(๑)	เงินประจำตำแหน่ง (๒)	ใช้ในช่วงระยะเวลา ๓ ปี ชำนาญ	อัตราค่าจ้างรวม (๓)	ค่าจ้างรวม (๔)	
๓๓	ครูผู้ช่วย	คศ.๖	๑	๐	-	๑	๑	-	-	มติ ก.อบต. เชียงราย เมื่อ วันที่ ๒๗ ก.ย. ๖๖
๓๔	ครูผู้ช่วย	คศ.๖	๑	๐	-	๑	๑	-	-	มติ ก.อบต. เชียงราย เมื่อ วันที่ ๒๗ ก.ย. ๖๖
๓๕	ผู้ดูแลเด็ก(ผู้มีทักษะ)	(ทักษะ)	๑	๑	-	๑	๑	-	-	จ่ายจากเงินอุดหนุน
๓๖	ศูนย์พัฒนาเด็กเล็กบ้านศรีบุญยืน									
	ผู้อำนวยการศูนย์พัฒนาเด็กเล็ก		๑	๐	-	๑	๑	-	-	มติ ก.อบต. เชียงราย เมื่อ วันที่ ๒๗ ก.ย. ๖๖
๓๗	ครู	คศ.๒	๑	๑	-	๑	๑	-	-	จ่ายจากเงินอุดหนุน
๓๘	ผู้ดูแลเด็ก(ผู้มีทักษะ)	(ทักษะ)	๑	๑	-	๑	๑	-	-	จ่ายจากเงินอุดหนุน
๓๙	ศูนย์พัฒนาเด็กเล็กบ้านดอยสะเกี									
	ผู้อำนวยการศูนย์พัฒนาเด็กเล็ก		๑	๐	-	๑	๑	-	-	มติ ก.อบต. เชียงราย เมื่อ วันที่ ๒๗ ก.ย. ๖๖
๔๐	ครู	คศ.๒	๑	๐	-	๑	๑	-	-	จ่ายจากเงินอุดหนุน
๔๑	ครู	คศ.๒	๑	๑	-	๑	๑	-	-	จ่ายจากเงินอุดหนุน

๕. ภาระค่าใช้จ่ายเกี่ยวกับเงินเดือนและประโยชน์ตอบแทนอื่น ๆ ตามหมวดตาม พรบ.ระเบียบการบริหารงานบุคคลส่วนท้องถิ่น พ.ศ.๒๕๕๒ มาตรา ๓๕.

ที่	ชื่อสายงาน	ระดับตำแหน่ง	จำนวนทั้งหมด	จำนวนที่มีอยู่ปัจจุบัน		อัตราค่าตอบแทนที่จะต้องจ่ายในช่วงระยะเวลา ๓ ปีข้างหน้า			ภาระค่าใช้จ่ายที่เพิ่มขึ้น(๓)			ค่าใช้จ่ายรวม (๔)			หมายเหตุ	
				จำนวน (คน)	เงินเดือน(๑)	เงินประจำตำแหน่ง (๒)	เพิ่ม/ลด	๒๕๖๗	๒๕๖๘	๒๕๖๙	๒๕๖๗	๒๕๖๘	๒๕๖๙	๒๕๖๗		๒๕๖๘
๘๒	ครูผู้ช่วย	คผช.	๑	๐	-	-	๑	๑	๑	-	-	-	-	-	-	มติ ก.อบต. เชียงราย เมื่อ วันที่ ๒๗ ก.ย. ๖๖
๘๓	ครูผู้ช่วย	คผช.	๑	๐	-	-	๑	๑	-	-	-	-	-	-	-	มติ ก.อบต. เชียงราย เมื่อ วันที่ ๒๗ ก.ย. ๖๖
๘๔	ศูนย์พัฒนาเด็กเล็กบ้านเวียงแก้ว															
๘๕	ผู้อำนวยการศูนย์พัฒนาเด็กเล็ก		๑	๐	-	-	๑	๑	-	-	-	-	-	-	-	มติ ก.อบต. เชียงราย เมื่อ วันที่ ๒๗ ก.ย. ๖๖
๘๕	ครู	คศ๑	๑	๑	-	-	๑	๑	-	-	-	-	-	-	-	จ่ายจากเงินอุดหนุน
๘๖	ผู้ดูแลเด็ก(ผู้มีทักษะ)	(ทักษะ)	๑	๑	-	-	๑	๑	-	-	-	-	-	-	-	จ่ายจากเงินอุดหนุน
	หน่วยตรวจสอบภายใน															
๘๗	นักวิชาการตรวจสอบภายใน	ปก./ชก.	๑	๐	๓๕๕,๓๒๐	๐	๑	๑	-	๑๒,๐๐๐	๑๒,๐๐๐	๓๖๗,๓๒๐	๓๖๗,๓๒๐	๓๖๗,๓๒๐	๓๖๗,๓๒๐	ว่างเดิม วันที่ ๒ พ.ค. ๖๕
(๔)	รวม		๘๗	๕๐	๑๑,๑๐๖,๑๑๐	๓๖๖,๐๐๐	๘๗	๘๗	๐	๑,๐๒๐,๔๘๐	๓๖๖,๔๘๐	๑๒,๕๒๖,๔๘๐	๑๒,๕๒๖,๔๘๐	๑๒,๕๒๖,๔๘๐	๑๒,๕๒๖,๔๘๐	

(๕) ประโยชน์ตอบแทนอื่นไม่เกิน ๑.๕%	งบประมาณรายจ่ายจริง ปี ๒๕๖๗	๖๑,๙๕๘,๔๑๓.๑๒ บาท
(๖) รวมเป็นค่าใช้จ่ายบุคคลทั้งสิ้น	งบประมาณการ ปี ๒๕๖๘ (เพิ่มขึ้น ๕%)	๖๗,๒๐๐,๐๐๐ บาท
(๗) คิดร้อยละ ๔๐ งบประมาณรายจ่ายประจำปี	งบประมาณการ ปี ๒๕๖๙ (เพิ่มขึ้น ๕%)	๗๐,๕๖๐,๐๐๐ บาท

หมายเหตุ

- ฐานการค้าความงบบรรณรายจ่ายประจำปี พ.ศ. ๒๕๖๗ ให้ใช้ข้อบัญญัติงบประมาณรายจ่ายประจำปี พ.ศ. ๒๕๖๖ และฉบับเพิ่มเติม (ถ้ามี) ที่ประกาศใช้มาประมาณการเพิ่มขึ้นไม่เกินร้อยละ ๕ เพื่อเป็นฐานการค้าความงบบรรณรายจ่ายประจำปี พ.ศ. ๒๕๖๘ และ พ.ศ. ๒๕๖๙ ให้ประมาณการพวกเพิ่มขึ้นอีกไม่เกินร้อยละ ๕ เพื่อเป็นฐานการค้าความงบบรรณรายจ่ายประจำปี พ.ศ. ๒๕๖๙ และ พ.ศ. ๒๕๖๘ ให้ประมาณการพวกเพิ่มขึ้นอีก
- คำที่ร้องคัดกรปกครองส่วนท้องถิ่นใดที่มีงบประมาณรายจ่ายเฉพาะการเกี่ยวกับกรประปา หรือกิจการสถานอนุบาล และได้ตั้งงบประมาณไว้ในข้อบัญญัติให้นำกรมเป็นฐานการค้าความงบบรรณรายจ่ายประจำปี พ.ศ. ๒๕๖๘ ให้ประมาณการเพิ่มขึ้นร้อยละ ๕ ของงบประมาณรายจ่ายประจำปี ๒๕๖๗
- ฐานการค้าความงบบรรณรายจ่ายประจำปี ๒๕๖๗ จำนวน ๖๐,๐๐๐,๐๐๐ บาท ประมาณการเพิ่มขึ้นร้อยละ ๕ = ๖๗,๒๐๐,๐๐๐ บาท
- ฐานการค้าความงบบรรณรายจ่ายประจำปี พ.ศ. ๒๕๖๙ ให้ประมาณการเพิ่มขึ้นร้อยละ ๕ ของงบประมาณรายจ่ายประจำปี ๒๕๖๘
- งบประมาณรายจ่ายประจำปี ๒๕๖๘ จำนวน ๖๗,๒๐๐,๐๐๐ บาท ประมาณการเพิ่มขึ้นร้อยละ ๕ = ๗๐,๕๖๐,๐๐๐ บาท
- ข้าราชการฝ่ายโอน ลูกจ้างประจำฝ่ายโอน รวมถึงข้าราชการครู บุคลากรทางการศึกษา ลูกจ้างประจำ และพนักงานจ้าง ที่ได้รับเงินอุดหนุนที่จ่ายเป็นเงินเดือน ค่าจ้าง ให้ระบุข้อมูลกรอบ ตำแหน่งและจำนวนผู้ดำรงตำแหน่งไว้ในแนบอัตรากำลัง แต่ไม่ต้องนำมาคิดรวมเป็นภาระค่าใช้จ่ายด้านการศึกษา บุคลากรทางการศึกษา ลูกจ้างประจำ และพนักงานจ้าง ที่ได้รับเงินอุดหนุนที่จ่ายเป็นเงินเดือน ค่าจ้าง ให้ระบุข้อมูลกรอบ ตำแหน่งและจำนวนผู้ดำรงตำแหน่งไว้ในแนบอัตรากำลัง
- ข้าราชการครู พนักงานครู หรือบุคลากรทางการศึกษาที่องค์กรปกครองส่วนท้องถิ่นจ่ายเป็นเงินเดือนค่าตอบแทน ตามหนังสือกรมส่งเสริมการปกครองส่วนท้องถิ่น ที่ มท ๐๘๐๙.๔/๖๔๙ ลงวันที่ ๕ มีนาคม ๒๕๖๒ เรื่องการกำหนดค่าตอบแทนของข้าราชการครู/พนักงานครูในสถานศึกษาและศูนย์พัฒนาเด็กเล็กขององค์กรปกครองส่วนท้องถิ่น ให้นำมาคำนวณเป็นภาระค่าใช้จ่ายด้านการบริหารงานบุคคลตามมาตรา ๓๕ แห่งพระราชบัญญัติระเบียบบริหารราชการแผ่นดิน พ.ศ. ๒๕๕๒
- ให้บันทึกข้อมูลเรียงตามลำดับที่ส่วนราชการ (สำนักหรือกอง) ในองค์กรปกครองส่วนท้องถิ่นนั้น ตามหนังสือ ก.จ., ก.พ. และ ที่ มท.๐๘๐๙.๔/๖ ๕๒ ลงวันที่ เรื่องการจัดตำแหน่งข้าราชการหรือพนักงานส่วนท้องถิ่นเข้าสู่ประเภทตำแหน่ง(ระบบแห่ง)
- ลงวันที่ ๑๓ พฤศจิกายน ๒๕๕๘ เรื่อง การจัดตำแหน่งข้าราชการหรือพนักงานส่วนท้องถิ่นเข้าสู่ประเภทตำแหน่ง
- ข้อมูลในช่องเงินเดือน (๑) ต้องมีจำนวนตรงกับข้อมูลในช่องเงินเดือนของบัญชีแสดงจัดคนลงสู่ตำแหน่งและการกำหนดเลขที่ตำแหน่งและภารกิจกำหนดเลขที่ตำแหน่งในส่วนราชการ
- ข้อมูลในช่องเงินประจำตำแหน่ง (๒) ต้องมีจำนวนตรงกับข้อมูลในช่องเงินประจำตำแหน่งของบัญชีแสดงการจัดคนลงสู่ตำแหน่งและการกำหนดเลขที่ตำแหน่งในส่วนราชการ
- มติ ก.อบต.เขียนราย เมื่อวันที่ ๒๗ กันยายน ๒๕๖๖ เห็นชอบกำหนดตำแหน่ง วิศวกร โยธา จำนวน ๑ อัตรา และ เจ้าพนักงานธุรการ จำนวน ๑ อัตรา สังกัด กองช่าง
- มติ ก.อบต.เขียนราย เมื่อวันที่ ๒๗ กันยายน ๒๕๖๖ เห็นชอบกำหนดตำแหน่งรองผู้อำนวยการสถานศึกษา จำนวน ๑ อัตรา และครูผู้ช่วย จำนวน ๕ อัตรา สังกัด โรงเรียน อบต.ศรีดอนมูล (บ้านค่ายปราชญ์ดำรง) และอยู่ระหว่างการพิจารณาการจัดสรรอัตรากำลังและงบประมาณจากสำนักงบประมาณหรือกรมส่งเสริมการปกครองท้องถิ่นแล้วแต่กรณี
- มติ ก.อบต.เขียนราย เมื่อวันที่ ๒๗ กันยายน ๒๕๖๖ เห็นชอบกำหนดตำแหน่งผู้อำนวยการศูนย์พัฒนาเด็กเล็ก และครูผู้ช่วย สังกัดศูนย์พัฒนาเด็กเล็ก และอยู่ระหว่างการพิจารณาการจัดสรรอัตรากำลังและงบประมาณ จากสำนักงบประมาณหรือกรมส่งเสริมการปกครองท้องถิ่นแล้วแต่กรณี

(ลงชื่อ)  ผู้กรอกข้อมูล
(นางสาววารินทร สุภาวิชัย)
นักทรัพยากรบุคคลชำนาญการ

(ลงชื่อ)

 ผู้ตรวจสอบข้อมูล
(นางไพรินทร์ เตมา)
ผู้อำนวยการกองคลัง รักษาการแทน
ปลัดองค์การบริหารส่วนตำบลศรีดอนมูล

(ลงชื่อ)

(ลงชื่อ)

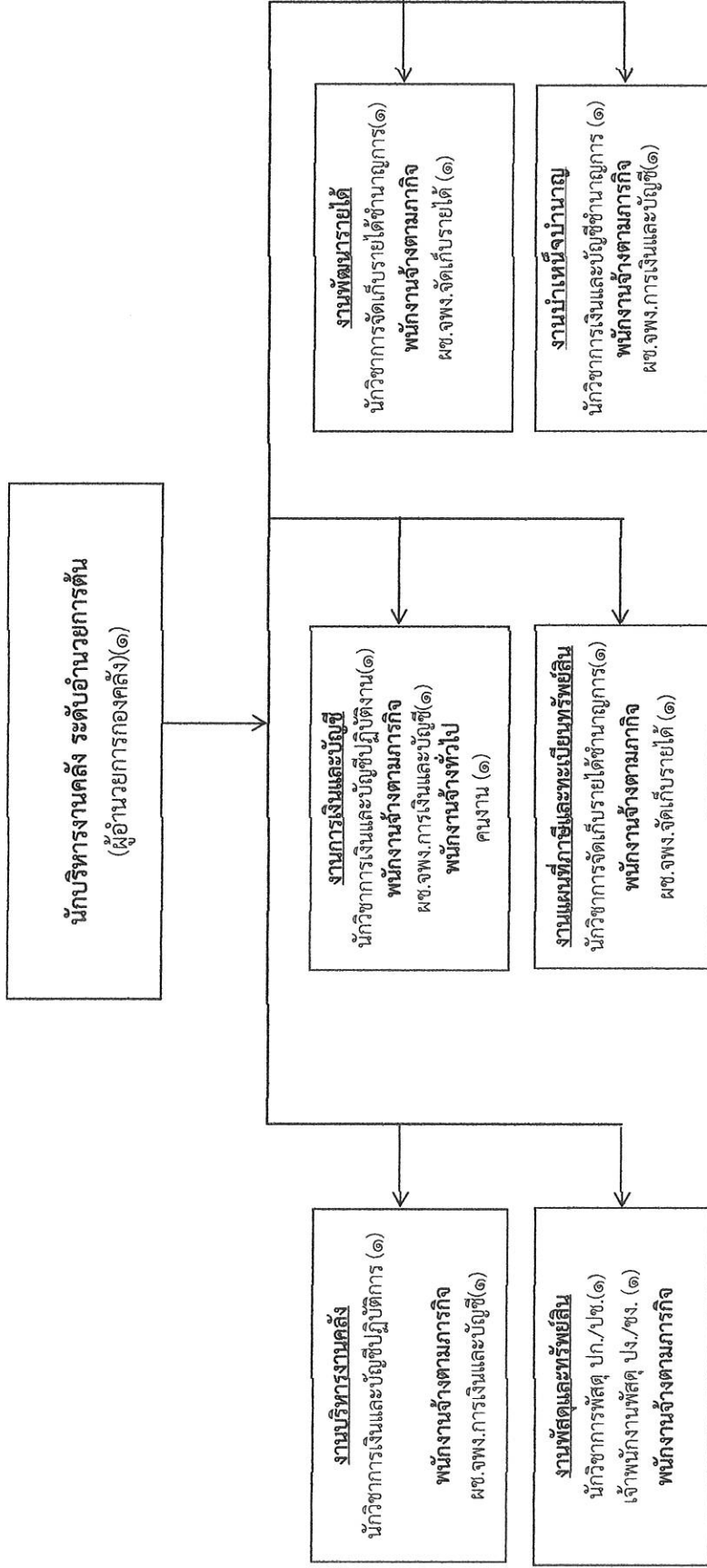
ผู้ตรวจสอบข้อมูล

(นายสามารถ จันทร์พูน)

นายกองค์การบริหารส่วนตำบลศรีดอนมูล

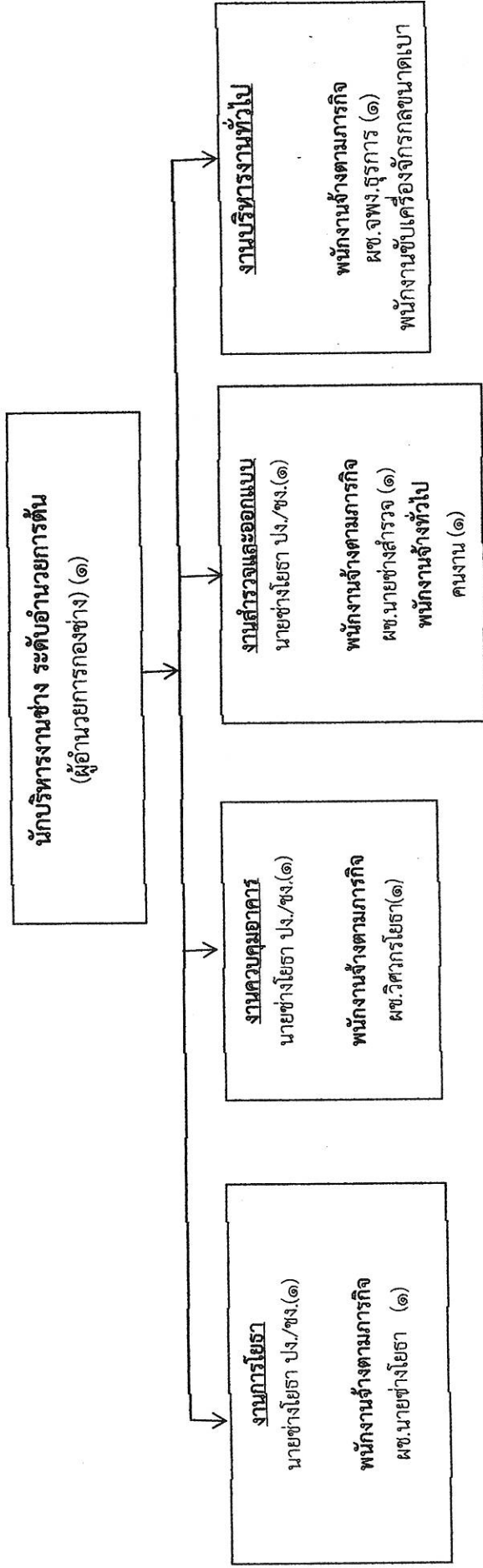
ปลัดฯ.....
รองปลัดฯ.....
หัวหน้าส่วน.....
เจ้าหน้าที่.....

โครงสร้างองค์กร



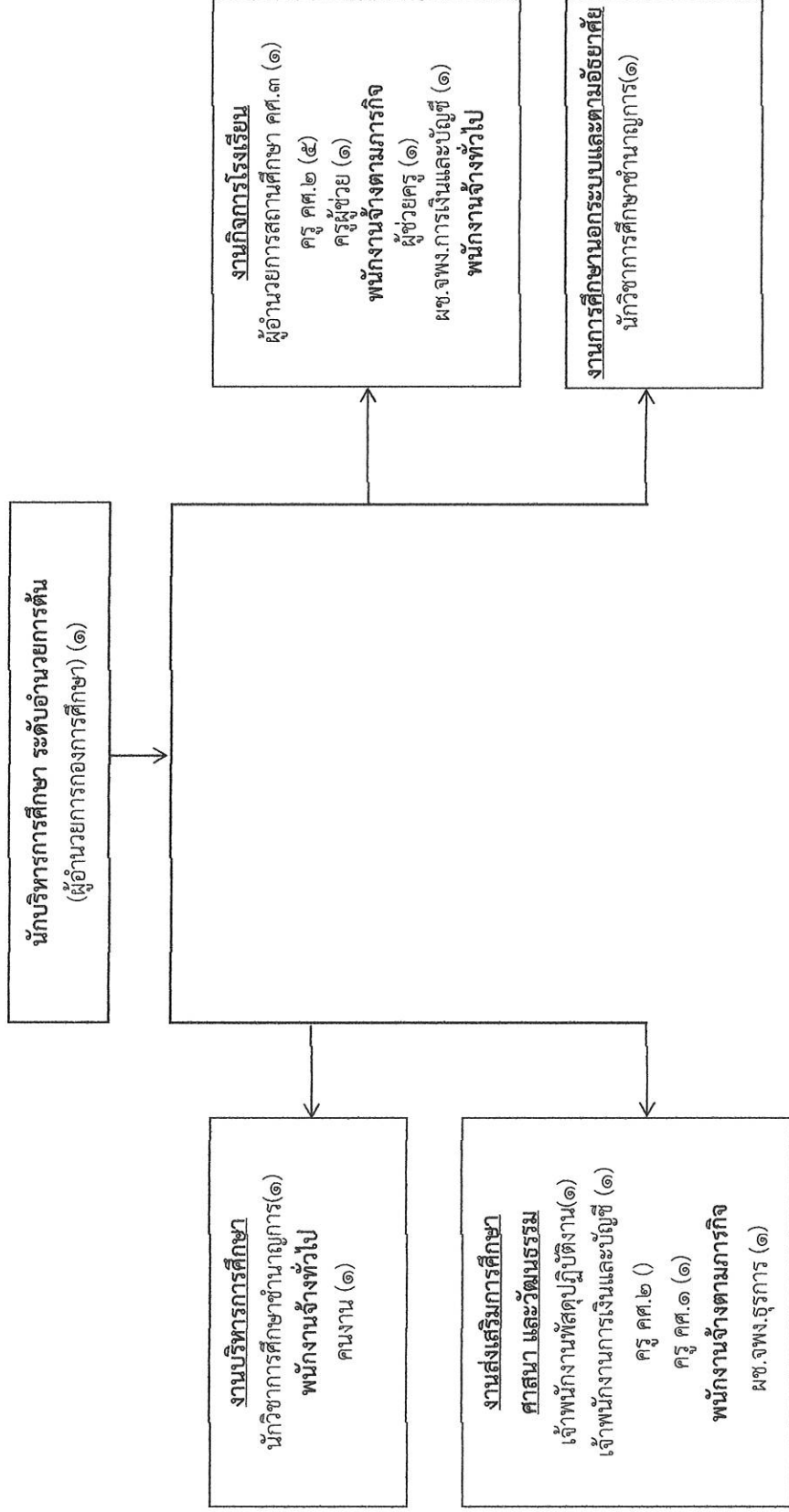
ระดับ	ผู้อำนวยการ ท้องถิ่น	วิชาการ	ทั่วไป	ทั่วไป	ทั่วไป	พนักงานจ้างตามภารกิจ	รวมทั้งสิ้น
	ระดับต้น (ที่มี/ที่ว่าง)	ชำนาญการ (ที่มี/ที่ว่าง)	ปฏิบัติงาน (ที่มี/ที่ว่าง)	ชำนาญงาน (ที่มี/ที่ว่าง)	ชำนาญการ (ที่มี/ที่ว่าง)	พนักงานจ้างทั่วไป (ที่มี/ที่ว่าง)	
จำนวน	๑/-	๑/-	๑/๑	-	๓/๑	๑/-	๘/๓

โครงสร้างกองช่าง



ระดับ	อำนาจการท้องถิ่น	วิชาการ	วิชาการ	ทั่วไป	ทั่วไป	ทั่วไป	พนักงานจ้างภารกิจ	พนักงานจ้างทั่วไป	รวมทั้งสิ้น
	ระดับต้น (ทปม/ทว่ง)	ปฏิบัติการ (ทปบ/ทว่ง)	ชำนาญการ (ทชบ/ทว่ง)	ชำนาญงาน (ทชบ/ทว่ง)	ปฏิบัติงาน (ทปบ/ทว่ง)	ชำนาญงาน (ทชบ/ทว่ง)	(ทชบ/ทว่ง)	(ทชบ/ทว่ง)	(ทปบ/ทว่ง) รวม
จำนวน	๑/๑	๑/๑	-	๒/๒	-	๕/๑	-	๙/๕	

โครงสร้างของกองการศึกษา ศาสนา วัฒนธรรม



ระดับ	จำนวน	รายละเอียดบุคลากร										รวมทั้งสิ้น			
		ผู้อำนวยการ ท้องถิ่น	ผู้อำนวยการศึกษา ระดับชั้นมัธยมศึกษา (ที่มี/ที่ว่าง)	วิชาการ	วิชาการ	วิชาการศึกษา	วิชาการศึกษา	วิชาการศึกษา	วิชาการศึกษา	ครู	ครูผู้ช่วย		พนักงานจ้างตาม ภารกิจ	พนักงานจ้างทั่วไป	
ระดับ	๑/-	๑/-	๑/-	๑/-	๑/-	๑/-	๑/-	๑/-	๑/-	๑/๑	๘/-	๒/-	(ที่มี/ที่ว่าง)	(ที่มี/ที่ว่าง)	๒๘/๕
จำนวน	๑/-	๑/-	๑/-	๑/-	๑/-	๑/-	๑/-	๑/-	๑/-	๑/๑	๘/-	๒/-	(ที่มี/ที่ว่าง)	(ที่มี/ที่ว่าง)	๒๘/๕

๑๑.บัญชีแสดงจัดคนลงสู่ตำแหน่งและการกำหนดเลขที่ตำแหน่งในส่วนราชการ

ที่	ชื่อ - สกุล	คุณวุฒิ การศึกษา	กรอบอัตราเก่าดั้งเดิม			กรอบอัตราเก่าสิ่งใหม่			เงินเดือน			หมายเหตุ
			เลขที่ตำแหน่ง	ตำแหน่ง	ระดับ	เลขที่ตำแหน่ง	ตำแหน่ง	ระดับ	เงินเดือน	เงินประจำตำแหน่ง	เงินที่เพิ่มอื่น/เงิน ค่าตอบแทน	
๑	พนักงานส่วนตำบล - วัง -	-	๑๒-๓-๐๐-๑๑๐๑-๐๐๑	นักบริหารงานท้องถิ่น (ปลัด อบต.)	กลาง	๑๒-๓-๐๐-๑๑๐๑-๐๐๑	นักบริหารงานท้องถิ่น (ปลัด อบต.)	กลาง	๔๕,๖๗๐ (๒๒,๗๐๐+๒๒,๙๗๐/๕*๑๒)	-	๔๕,๖๗๐ ว่างเมื่อ ๑.ค.ค. ๖๖	
๒	- วัง -	-	๑๒-๓-๐๐-๑๑๐๑-๐๐๒	นักบริหารงานท้องถิ่น (รองปลัด อบต.)	ต้น	๑๒-๓-๐๐-๑๑๐๑-๐๐๒	นักบริหารงานท้องถิ่น (รองปลัด อบต.)	ต้น	๔๗๕,๕๖๐ (๑๕,๘๕๐+๕๑,๗๑๐/๕*๑๒)	-	๔๗๕,๕๖๐ ว่างเมื่อ ๓๐ ม.ค. ๖๘	
สำนักงานปลัด (๑๑)												
๓	จัสตินเอก วัฒนวงษ์บุตร	รัฐศาสตรมหาบัณฑิต	๑๒-๓-๐๑-๒๑๐๑-๐๐๑	นักบริหารงานทั่วไป (หัวหน้าสำนักงานปลัด)	ต้น	๑๒-๓-๐๑-๒๑๐๑-๐๐๑	นักบริหารงานทั่วไป (หัวหน้าสำนักงานปลัด)	ต้น	๔๓๕,๗๒๐	๔๒๐๐๐	-	๔๗๗,๗๒๐
๔	นางสาววรินทร์ สุภาวิชัย	บริหารธุรกิจมหาบัณฑิต	๑๒-๓-๐๑-๓๑๐๒-๐๐๑	นักทรัพยากรบุคคล	ชก.	๑๒-๓-๐๑-๓๑๐๒-๐๐๑	นักทรัพยากรบุคคล	ชก.	๒๘๐,๐๘๐ (๒๓,๓๔๐x๑๒)	-	-	๒๘๐,๐๘๐
๕	นางนิชา จันทาพูน	ศิลปศาสตรบัณฑิต	๑๒-๓-๐๑-๓๑๐๓-๐๐๑	นักวิเคราะห์นโยบาย และแผน	ปก.	๑๒-๓-๐๑-๓๑๐๓-๐๐๑	นักวิเคราะห์นโยบาย และแผน	ปก.	๓๕๕,๘๔๐	-	-	๓๕๕,๘๔๐
๖	นางสาวสุภารัตน์ จุลศรี	นิติศาสตรบัณฑิต	๑๒ ๓ ๐๑ ๓๑๐๕ ๐๐๑	นิติกร	ชก.	๑๒-๓-๐๑-๓๑๐๕-๐๐๑	นิติกร	ชก.	๒๐,๗๗๐	-	-	๒๐,๗๗๐
๗	นางกุลพัชร จันทะรัส	รัฐศาสตรมหาบัณฑิต	๑๒-๓-๐๑-๓๑๐๖-๐๐๑	นักพัฒนาชุมชน	ชก.	๑๒-๓-๐๑-๓๑๐๖-๐๐๑	นักพัฒนาชุมชน	ปก.	๓๔๙,๓๒๐ (๒๘,๑๑๐x๑๒)	-	-	๓๔๙,๓๒๐
๘	- วัง -	-	๑๒-๓-๐๑-๔๑๐๑-๐๐๑	เจ้าพนักงานธุรการ	ปง./ชง.	๑๒-๓-๐๑-๔๑๐๑-๐๐๑	เจ้าพนักงานธุรการ	ชง.	๒๘๗,๙๐๐ (๕,๗๕๐+๔๐,๙๐๐/๕*๑๒)	-	-	๒๘๗,๙๐๐ ว่างเดิม วันที่ ๑๖ พ.ค. ๖๗
๙	- วัง -	-	๑๒-๓-๐๑-๔๑๐๕-๐๐๑	เจ้าพนักงานป้องกัน และบรรเทาสาธารณภัย	ปง./ชง.	๑๒-๓-๐๑-๔๑๐๕-๐๐๑	เจ้าพนักงานป้องกัน และบรรเทาสาธารณภัย	ชง.	๒๘๗,๙๐๐ (๕,๗๕๐+๔๐,๙๐๐/๕*๑๒)	-	-	๒๘๗,๙๐๐ ว่างเดิม วันที่ ๑ พ.ค. ๖๗
๑๐	พนักงานจ้างตามภารกิจ นายศิริวัฒน์ เตมีศักดิ์	รัฐประศาสนศาสตรบัณฑิต	-	ผู้ช่วยเจ้าพนักงาน พัฒนาชุมชน	-	-	ผู้ช่วยเจ้าพนักงาน พัฒนาชุมชน	-	๑๓๘,๐๐๐ (๑๑,๕๐๐x๑๒)	-	-	๑๓๘,๐๐๐

ที่	ชื่อ - สกุล	คุณวุฒิ การศึกษา	กรอบอัตรากำลังเดิม			กรอบอัตรากำลังใหม่			เงินเดือน			หมายเหตุ
			เลขที่ตำแหน่ง	ตำแหน่ง	ระดับ	เลขที่ตำแหน่ง	ตำแหน่ง	ระดับ	เงินเดือน	เงินประจำตำแหน่ง	เงินที่เพิ่มอื่น ๆ/เงิน ค่าตอบแทน	
๑๑	นายอดิเรก หม่อมเงิน	ปวส. (ช่างยนต์)	-	-	-	-	ผู้ช่วยจพง.ป้องกันฯ	-	๑๕๘,๕๐๐ (๑๓,๒๐๐x๑๒)	-	-	๑๕๘,๕๐๐
สำนักปลัด (๑๑)												
พนักงานจ้างตามภารกิจ												
๑๒	นายเฉลิมราช อุ๋นเป็ง	ปวส.(ก่อสร้าง)	-	พนักงานขับรถยนต์	-	-	พนักงานขับรถยนต์	-	๑๑๒,๘๐๐ (๙,๔๐๐x๑๒)	-	-	๑๑๒,๘๐๐
พนักงานจ้างทั่วไป												
๑๓	นายทรงพล ศรีวิชัย	มัธยมศึกษาตอนปลาย	-	-	-	-	คนงาน	-	๑๐๘,๐๐๐ (๙,๐๐๐x๑๒)	-	-	๙,๐๐๐
๑๔	นางกุหลาบ กันหะดง	มัธยมศึกษาตอนปลาย	-	-	-	-	คนงาน	-	๑๐๘,๐๐๐ (๙,๐๐๐x๑๒)	-	-	๑๐๘,๐๐๐
๑๕	นางสาวอุษิตร์ ยะโน	ครูศาสตรบัณฑิต (ภาษาอังกฤษ)	-	-	-	-	คนงาน	-	๑๐๘,๐๐๐ (๙,๐๐๐x๑๒)	-	-	๑๐๘,๐๐๐
๑๖	นายสุทัศน์ ยิ่งยืน	มัธยมศึกษาตอนปลาย	-	-	-	-	คนงาน	-	๑๐๘,๐๐๐ (๙,๐๐๐x๑๒)	-	-	๑๐๘,๐๐๐
๑๗	นางสาวจรวรรณ เกเฮ็น	บริหารธุรกิจบัณฑิต (สาขาการจัดการทั่วไป)	-	-	-	-	คนงาน	-	๑๐๘,๐๐๐ (๙,๐๐๐x๑๒)	-	-	๑๐๘,๐๐๐
รงานสาธารณสุข												
พนักงานส่วนตำบล												
๑๘	- ว่าง -	-	๑๒-๓-๐๑-๒๑๐๑-๐๐๑	นักบริหารงานสาธารณสุข	ต้น	๑๒-๓-๐๑-๒๑๐๑-๐๐๑	นักบริหารงานสาธารณสุข	-	๓๙๓,๖๐๐ (๑๕,๕๓๓x๑๒)	-	-	๓๙๓,๖๐๐
				(หัวหน้าฝ่ายบริหารงานสาธารณสุข)			(หัวหน้าฝ่ายบริหารงานสาธารณสุข)					ว่างเดิม วันที่ ๑๗ พ.ค. ๖๕
๑๙	- ว่าง -	-	๑๒ ๓ ๐๑ ๓๖๐๑ ๐๐๑	นักวิชาการสาธารณสุข	ปก.	๑๒ ๓ ๐๑ ๓๖๐๑ ๐๐๑	นักวิชาการสาธารณสุข	ปก./ชก.	๓๕๕,๓๒๐ (๑๔,๙๓๐x๑๒)	-	-	๓๕๕,๓๒๐
												ว่างเดิม ๑๖ ต.ค. ๖๖

ที่	ชื่อ - สกุล	คุณวุฒิ การศึกษา	กรอบอัตราค่าจ้างเดิม			กรอบอัตราค่าจ้างใหม่			เงินเดือน			เงินที่เพิ่มอื่น/เงิน ค่าตอบแทน	หมายเหตุ
			เลขที่ตำแหน่ง	ตำแหน่ง	ระดับ	เลขที่ตำแหน่ง	ตำแหน่ง	ระดับ	เงินเดือน	เงินประจำตำแหน่ง	เงินเดือน		
๒๐	- ว่าง -	-	๑๒-๓-๐๑-๓๖๐๑-๐๐๑	เจ้าพนักงานสาธารณสุข	ปง/ชง	๑๒-๓-๐๑-๓๖๐๑-๐๐๑	เจ้าพนักงานสาธารณสุข	ปง/ชง.	๒๕๗,๕๐๐ (๕๗๕๐+๔๐,๙๐๐/๕*๑๒)	-	-	๒๕๗,๕๐๐	๒๕๗,๕๐๐
๒๑	พนักงานจ้างตามภารกิจ นางสาวปฏิมาภรณ์ อินตะ (การส่งเสริมสุขภาพ)	วิทยาศาสตรบัณฑิต (การส่งเสริมสุขภาพ)	-	ผู้ช่วยพง.สาธารณสุข	-	-	ผู้ช่วยพง.สาธารณสุข	-	๑๓๘,๐๐๐ (๑๑,๕๐๐x๑๒)	-	-	-	๑๓๘,๐๐๐
กองคลัง													
๒๒	พนักงานส่วนตำบล นางไพรินทร์ เตมมา	บริหารธุรกิจบัณฑิต การบัญชี	๑๒-๓-๐๔-๒๑๐๒-๐๐๑	นักบริหารงานการคลัง (ผู้อำนวยการกองคลัง)	ต้น	๑๒-๓-๐๔-๒๑๐๒-๐๐๑	นักบริหารงานการคลัง (ผู้อำนวยการกองคลัง)	ต้น	๔๗๕,๕๖๐ (๓๕,๖๓๐x๑๒)	๔๒,๐๐๐ (๓,๕๐๐x๑๒)	-	-	๕๑๗,๕๖๐
๒๓	- ว่าง -	-	๑๒-๓-๐๔-๓๒๐๑-๐๐๑	นักวิชาการเงินและบัญชี	ปก./ชก.	๑๒-๓-๐๔-๓๒๐๑-๐๐๑	นักวิชาการเงินและบัญชี	ปก./ชก.	๓๕๕,๓๒๐ (๕๗๕๓๐+๕๕๕๕๖/๕*๑๒)	-	-	-	๓๕๕,๓๒๐
๒๔	นายปริศร์ ราชคม	บัญชีมหาบัณฑิต การบัญชี	๑๒-๓-๐๔-๓๒๐๓-๐๐๑	นักวิชาการจัดเก็บรายได้	ปก.	๑๒-๓-๐๔-๓๒๐๓-๐๐๑	นักวิชาการจัดเก็บรายได้	ปก.	๒๕๒,๖๐๐ (๒๓,๕๕๐x๑๒)	-	-	-	๒๕๒,๖๐๐
๒๕	- ว่าง -	-	๑๒-๓-๐๔-๓๒๐๔-๐๐๑	นักวิชาการพัสดุ	ชก.	๑๒-๓-๐๔-๓๒๐๔-๐๐๑	นักวิชาการพัสดุ	ชก.	๓๕๕,๓๒๐ (๕๗๕๓๐+๕๕๕๕๖/๕*๑๒)	-	-	-	๓๕๕,๓๒๐
๒๖	- ว่าง -	-	๑๒ ๓ ๐๔ ๔๒๐๓ ๐๐๑	เจ้าพนักงานพัสดุ	ปง/ชง.	๑๒ ๓ ๐๔ ๔๒๐๓ ๐๐๑	เจ้าพนักงานพัสดุ	ปง/ชง.	๒๕๗,๕๐๐ (๕๗๕๐+๔๐,๙๐๐/๕*๑๒)	-	-	-	๒๕๗,๕๐๐
๒๗	พนักงานจ้างตามภารกิจ นางศวรรภรณ์ อุ่นเบ็ง	ปวส.(คอมพิวเตอร์ธุรกิจ)	-	ผู้ช่วยพง.พัสดุ	-	-	ผู้ช่วยพง.พัสดุ	-	๑๕๑,๒๐๐ (๑๕,๑๐๐x๑๒)	-	-	-	๑๕๑,๒๐๐
๒๘	นายกฤทธิ์ ลาวนันท	ปริญญาตรี(การจัดการทั่วไป)	-	ผู้ช่วยพง.จัดเก็บรายได้	-	-	ผู้ช่วยพง.จัดเก็บรายได้	-	๑๖๕,๘๐๐ (๑๔,๑๕๐x๑๒)	-	-	-	๑๖๕,๘๐๐
๒๙	- ว่าง -	-	-	ผู้ช่วยเจ้าพนักงานการเงิน	-	-	ผู้ช่วยเจ้าพนักงานการเงิน	-	๑๓๘,๐๐๐ (๑๑,๕๐๐x๑๒)	-	-	-	๑๓๘,๐๐๐

ที่	ชื่อ - สกุล	คุณวุฒิ การศึกษา	กรอบอัตรากำลังเดิม			กรอบอัตรากำลังใหม่			เงินเดือน			หมายเหตุ
			เลขที่ตำแหน่ง	ตำแหน่ง	ระดับ	เลขที่ตำแหน่ง	ตำแหน่ง	ระดับ	เงินเดือน	เงินประจำตำแหน่ง	เงินที่เพิ่มอื่น ๆ/เงิน ค่าตอบแทน	
๔๐	พนักงานจ้างทั่วไป	นายบัณฑิต กองทรายกลาง ปวส.(ก่อสร้าง)	-	-	-	คณงาน	-	-	๑๐๘,๐๐๐ (๙,๐๐๐x๑๒)	-	-	๑๐๘,๐๐๐
กองบริหารศึกษา												
๔๑	พนักงานส่วนตำบล	-	๑๒-๓-๐๘-๒๑๑๗-๐๐๑	นักบริหารการศึกษา	๒	๑๒-๓-๐๘-๒๑๑๗-๐๐๑	นักบริหารงานการศึกษา	ต้น	๓๙๙,๖๐๐ (๑๕,๕๓๐+๕๐,๓๗๐/๒*๑๒)	๕๒,๐๐๐	-	๓๙๙,๖๐๐
				หัวหน้าส่วนการศึกษา			(ผู้อำนวยการกองการศึกษา)					ว่างเดิม วันที่ ๑๖ พ.ค. ๖๗
๔๒	นางวิรสุดา กั้นทะชัย	การศึกษามทบบัณฑิต (การบริหารการศึกษา)	๑๒-๓-๐๘-๓๘๖๓-๐๐๑	นักวิชาการศึกษา	ชก.	๑๒-๓-๐๘-๓๘๖๓-๐๐๑	นักวิชาการศึกษา	ชก.	๔๐๙,๓๒๐ (๓๕,๑๑๐x๑๒)	-	-	๔๐๙,๓๒๐
๔๓	นางอัญชลี ฤกษ์แก้ว	บริหารธุรกิจบัณฑิต (การบัญชี)	๑๒ ๓ ๐๘ ๕๒๐๑ ๐๐๑	เจ้าพนักงานการเงิน และบัญชี	ปง/ชง	๑๒ ๓ ๐๘ ๕๒๐๓ ๐๐๑	เจ้าพนักงานการเงิน และบัญชี	ปง	๑๖๕,๑๒๐ (๑๓๗๖๐x๑๒)	-	-	๑๖๕,๑๒๐
๔๔	- ว่าง -	-	๑๒ ๓ ๐๘ ๕๒๐๓ ๐๐๑	เจ้าพนักงานพัสดุ	ปง	๑๒ ๓ ๐๘ ๕๒๐๓ ๐๐๑	เจ้าพนักงานพัสดุ	ปง/ชง	๒๙๗,๙๐๐ (๙,๗๕๐+๕๐,๙๐๐/๒*๑๒)	-	-	๒๙๗,๙๐๐
	พนักงานจ้างตามภารกิจ											ว่างเดิม วันที่ ๓ พ.ค. ๖๖
๔๕	นางสาวพรณี กรุศรี	บริหารธุรกิจบัณฑิต	-	ผู้ช่วยจพง.ธุรการ	-	-	ผู้ช่วยจพง.ธุรการ	-	๑๒๕,๔๕๐ (๑๐,๓๗๖x๑๒)	-	-	๑๒๕,๔๕๐
๔๖	พนักงานจ้างทั่วไป	นางสาวศุภรณวรรณ ใจวงศ์ ปวส. (การบัญชี)	-	คณงาน	-	-	คณงาน	-	๑๐๘,๐๐๐ (๙,๐๐๐x๑๒)	-	-	๑๐๘,๐๐๐
โรงเรียน อบต.ศรีดอนมูล												
๔๗	นางธารณี จินดาธรรม	ศึกษาศาสตร์ดุษฎีบัณฑิต การบริหารการศึกษา	๑๒๓๐๘๕๕๐๐๐๕๐	ผู้อำนวยการพิเศษ	คศ.๓	๑๒๓๐๘๕๕๐๐๐๕๐	ผู้อำนวยการสถานศึกษา ชำนาญการพิเศษ	คศ.๓	-	-	-	ย้ายจากเงินอุดหนุน
๔๘	- ว่าง -	-	-	รองผู้อำนวยการสถานศึกษา		-	รองผู้อำนวยการสถานศึกษา		-	-	-	**กำหนดเพิ่ม

ที่	ชื่อ - สกุล	คุณวุฒิ การศึกษา	กรอบอัตรากำลังเดิม			กรอบอัตรากำลังใหม่			เงินเดือน			หมายเหตุ
			เลขที่ตำแหน่ง	ตำแหน่ง	ระดับ	เลขที่ตำแหน่ง	ตำแหน่ง	ระดับ	เงินเดือน	เงินประจำตำแหน่ง	เงินที่เพิ่มอื่นๆ/เงิน ค่าตอบแทน	
๔๙	นางสาวนิตยา จินะราช	ศึกษาศาสตรมหาบัณฑิต การบริหารการศึกษา	๑๒๓๐๘๕๕๐๐๐๔๑	ครู	คศ.๒	๑๒๓๐๘๕๕๐๐๐๔๑	ครู	คศ.๒	-	-	จ่ายจากเงินอุดหนุน	
๕๐	นายภัทรกร โนนสี	ศึกษาศาสตรมหาบัณฑิต การบริหารการศึกษา	๑๒๓๐๘๕๕๐๐๐๔๒	ครู	คศ.๒	๑๒๓๐๘๕๕๐๐๐๔๒	ครู	คศ.๒	-	-	จ่ายจากเงินอุดหนุน	
๕๑	นางเสนาหิรี โภแสนตอ	ครุศาสตรมหาบัณฑิต บริหารการศึกษา	๑๒๓๐๘๕๕๐๐๐๔๓	ครู	คศ.๒	๑๒๓๐๘๕๕๐๐๐๔๓	ครู	คศ.๒	-	-	จ่ายจากเงินอุดหนุน	
๕๒	น.ส.สุชานันท์ ลิสา	ครุศาสตรมหาบัณฑิต บริหารการศึกษา	๑๒๓๐๘๕๕๐๐๐๔๔	ครู	คศ.๒	๑๒๓๐๘๕๕๐๐๐๔๔	ครู	คศ.๒	-	-	จ่ายจากเงินอุดหนุน	
๕๓	-ว่าง-	-	๑๒๓๐๘๕๕๐๐๐๔๕	ครูผู้ช่วย		๑๒๓๐๘๕๕๐๐๐๔๕	ครูผู้ช่วย		-	-	ขอปรับปรุง จ่ายจากเงินอุดหนุน ว่างเดิม วันที่ ๒๗ ก.พ. ๖๓	
๕๔	น.ส.กัญจวิภา ทะแสนเทพ	ศึกษาศาสตรมหาบัณฑิต บริหารการศึกษา	๑๒๓๐๘๕๕๐๐๐๔๖	ครู	คศ.๒	๑๒๓๐๘๕๕๐๐๐๔๖	ครู	คศ.๒	-	-	จ่ายจากเงินอุดหนุน	
๕๕	-ว่าง-	-		ครูผู้ช่วย			ครูผู้ช่วย		-	-	**กำหนดเพิ่ม	
กองการศึกษา												
โรงเรียน อบต.ศรีดอนมูล												
๕๖	-ว่าง-	-		ครูผู้ช่วย			ครูผู้ช่วย		-	-	**กำหนดเพิ่ม	
๕๗	-ว่าง-	-		ครูผู้ช่วย			ครูผู้ช่วย		-	-	**กำหนดเพิ่ม	
๕๘	-ว่าง-	-		ครูผู้ช่วย			ครูผู้ช่วย		-	-	**กำหนดเพิ่ม	
๕๙	-ว่าง-	-		ครูผู้ช่วย			ครูผู้ช่วย		-	-	**กำหนดเพิ่ม	

ที่	ชื่อ - สกุล	คุณวุฒิ	กรอบอัตราค่าจ้างเดิม			กรอบอัตราค่าจ้างใหม่			เงินเดือน			หมายเหตุ
			เลขที่ตำแหน่ง	ตำแหน่ง	ระดับ	เลขที่ตำแหน่ง	ตำแหน่ง	ระดับ	เงินเดือน	เงินประจำตำแหน่ง	เงินที่เพิ่มอื่น ๆ/เงินค่าตอบแทน	
	พนักงานจ้างตามภารกิจ	คุณวุฒิ										
๖๐	นางสาวพรพรรณ โยธา	ครูศาสตร์บัณฑิต (ภาษาอังกฤษ)	-	ผู้ช่วยครูผู้ช่วย	-	-	-	๑๙,๕๗๖๐	-	-	๑๙,๕๗๖๐	
๖๑	น.ส.ณัฐนิชา ถาห์ลา	ปริญญาตรี (การบัญชี)	๒๒๓๐-๕	ผู้ช่วยจพง.การเงินและบัญชี	-	๒๒๓๐-๕	ผู้ช่วยจพง.การเงินและบัญชี	๑๓๘,๐๐๐	-	-	๑๓๘,๐๐๐	
	พนักงานจ้างทั่วไป											
๖๒	นายธวัชชัย วงษา	มัธยมศึกษาตอนต้น	๑๖๕๕-๔	คนงาน (ภารโรง)	-	๑๖๕๕-๔	คนงาน (ภารโรง)	-	-	-	-	จ่ายจากเงินอุดหนุน
	ศูนย์พัฒนาเด็กเล็กบ้านศรีดอนมูล											
๖๓	ผู้อำนวยการศูนย์พัฒนาเด็กเล็ก	-	-	ผู้อำนวยการศูนย์พัฒนาเด็กเล็ก	คศ.๒	-	ผู้อำนวยการศูนย์พัฒนาเด็กเล็ก	-	-	-	-	***กำหนดเพิ่ม
๖๔	นางนภนภรณ์ ศรีวิลนะ	ครูศาสตร์มหาบัณฑิต บริหารการศึกษา	๑๒๓๐๘๖๐๐๐๘๙	ครู	คศ.๒	๑๒๓๐๘๖๐๐๐๘๙	ครู	-	-	-	-	จ่ายจากเงินอุดหนุน
๖๕	- ว่าง -	-	๑๒๓๐๘๖๐๐๐๘๙	ครู	คศ.๒	๑๒๓๐๘๖๐๐๐๘๙	ครู	-	-	-	-	ว่างเดิม วันที่ ๑ มิ.ย. ๖๒
๖๖	- ว่าง -	-		ครูผู้ช่วย			ครูผู้ช่วย					จ่ายจากเงินอุดหนุน
๖๗	- ว่าง -	-		ครูผู้ช่วย			ครูผู้ช่วย					***กำหนดเพิ่ม
	พนักงานจ้างตามภารกิจ											
๖๘	น.ส.ศิริพร กิระขันธ์	ป.ตรี ปฐมวัย	-	-	-	-	ผู้ดูแลเด็ก(ผู้มีทักษะ)	-	-	-	-	จ่ายจากเงินอุดหนุน
๖๙	น.ส.สุภาพร จือเปาะ	มัธยมศึกษาปีที่ ๖	-	-	-	-	ผู้ดูแลเด็ก(ผู้มีทักษะ)	-	-	-	-	จ่ายจากเงินอุดหนุน
	ศูนย์พัฒนาเด็กเล็กบ้านวังเต่า											
๗๐	ผู้อำนวยการศูนย์พัฒนาเด็กเล็ก	-	-	ผู้อำนวยการศูนย์พัฒนาเด็กเล็ก	คศ.๒	-	ผู้อำนวยการศูนย์พัฒนาเด็กเล็ก	-	-	-	-	***กำหนดเพิ่ม
๗๑	นางสาวรุ่งทิวา บัวขาว	ศึกษาศาสตร์มหาบัณฑิต บริหารการศึกษา	๑๒๓๐๘๖๐๐๐๘๙	ครู	คศ.๒	๑๒๓๐๘๖๐๐๐๘๙	ครู	-	-	-	-	จ่ายจากเงินอุดหนุน
๗๒	นางดวงทิพย์ ปินตา	ครูศาสตร์บัณฑิต	๑๒๓๐๘๖๐๐๐๘๖	ครู	คศ.๒	๑๒๓๐๘๖๐๐๐๘๑	ครู	-	-	-	-	จ่ายจากเงินอุดหนุน

ที่	ชื่อ - สกุล	คุณวุฒิ การศึกษา	กรอบอัตราค่าจ้างเดิม			กรอบอัตราค่าจ้างใหม่			เงินเดือน			หมายเหตุ
			เลขที่ตำแหน่ง	ตำแหน่ง	ระดับ	เลขที่ตำแหน่ง	ตำแหน่ง	ระดับ	เงินเดือน	เงินประจำตำแหน่ง	เงินที่เพิ่มอื่น ๆ/เงิน ค่าตอบแทน	
๗๓	- ว่าง -	-		ครูผู้ช่วย			ครูผู้ช่วย			-		**กำหนดเพิ่ม
๗๔	- ว่าง -	-		ครูผู้ช่วย			ครูผู้ช่วย			-		**กำหนดเพิ่ม
๗๕	พนักงานจ้างตามภารกิจ											
๗๕	นางสาวภาวิณี ราชคม	ปวช.การโรงแรม	-	-	-		ผู้ดูแลเด็ก(ผู้มีทักษะ)			-		จ่ายจากเงินอุดหนุน
ศูนย์พัฒนาเด็กเล็กบ้านศรีบุญยืน												
๗๖	ผู้อำนวยการศูนย์พัฒนาเด็กเล็ก	-	-	ผู้อำนวยการศูนย์พัฒนาเด็กเล็ก			ผู้อำนวยการศูนย์พัฒนาเด็กเล็ก			-		***กำหนดเพิ่ม
๗๗	นางสาวอรทัยญา บุญเสริมพร	ครุศาสตรบัณฑิต	๑๒๓๐๘๖๐๐๘๓	ครู	คศ.๒	๑๒๓๐๘๖๐๐๘๓	ครู			-		จ่ายจากเงินอุดหนุน
พนักงานจ้างตามภารกิจ												
๗๘	นางกาญจนา คงปาลี	ป.ตรี ปฐมวัย	-	-	-		ผู้ดูแลเด็ก(ผู้มีทักษะ)			-		จ่ายจากเงินอุดหนุน
ศูนย์พัฒนาเด็กเล็กบ้านคุดยงสะเ้ง												
๗๙	ผู้อำนวยการศูนย์พัฒนาเด็กเล็ก	-	-	ผู้อำนวยการศูนย์พัฒนาเด็กเล็ก			ผู้อำนวยการศูนย์พัฒนาเด็กเล็ก			-		***กำหนดเพิ่ม
๘๐	- ว่าง -	-	๑๒๓๐๘๖๐๐๘๑	ครู	คศ.๒	๑๒๓๐๘๖๐๐๘๑	ครู			-		ว่างเดิม วันที่ ที่ ๓ เม.ย. ๖๖
๘๑	นางเยาวลักษณ์ เขอมือ	ครุศาสตรบัณฑิต	๑๒๓๐๘๖๐๐๘๕	ครู	คศ.๒	๑๒๓๐๘๖๐๐๘๕	ครู			-		จ่ายจากเงินอุดหนุน
๘๒	- ว่าง -	-		ปฐมวัย								
๘๓	- ว่าง -	-		ครูผู้ช่วย			ครูผู้ช่วย			-		***กำหนดเพิ่ม
๘๓	- ว่าง -	-		ครูผู้ช่วย			ครูผู้ช่วย			-		***กำหนดเพิ่ม
ศูนย์พัฒนาเด็กเล็กบ้านเวียงแก้ว												
๘๔	ผู้อำนวยการศูนย์พัฒนาเด็กเล็ก	-	-	ผู้อำนวยการศูนย์พัฒนาเด็กเล็ก			ผู้อำนวยการศูนย์พัฒนาเด็กเล็ก			-		***กำหนดเพิ่ม
๘๕	นางนันทิการ์ มาลารุ่งเรือง	ครุศาสตรบัณฑิต	๑๒๓๐๘๖๐๐๘๒	ครู	คศ.๑	๑๒๓๐๘๖๐๐๘๒	ครู			-		จ่ายจากเงินอุดหนุน

ที่	ชื่อ - สกุล	คุณวุฒิ การศึกษา	กรอบอัตราค่าจ้างเดิม			กรอบอัตราค่าจ้างใหม่			เงินเดือน		หมายเหตุ	
			เลขที่ตำแหน่ง	ตำแหน่ง	ระดับ	เลขที่ตำแหน่ง	ตำแหน่ง	ระดับ	เงินเดือน	เงินประจำตำแหน่ง		เงินที่เพิ่มอื่น ๆ/เงิน ค่าตอบแทน
๘๖	พนักงานจ้างตามภารกิจ นางนงนงลักษณ์ สัมปัญญา ป.ตรี ปฐมวัย		-									
๘๗	หน่วยตรวจสอบภายใน - ว่าง -		๑๒-๓๓-๑๒-๓๒๐๕-๐๐๑	นักวิชาการตรวจสอบภายใน	ปก/ชก	๑๒-๓๓-๑๒๓๒๐๕-๐๐๑	นักวิชาการตรวจสอบภายใน	ปก/ชก	๓๕๕,๓๒๐ (๔,๓๕๓๓๐+๔๖๔๔๘๘๐/๒*๑๒)	-	๓๕๕,๓๒๐ ว่างเดิม วันที่ ๒ พ.ค. ๖๕	จ่ายจากเงินอุดหนุน

หมายเหตุ

* กำหนดเพิ่มตำแหน่ง วิศวกรโยธา และตำแหน่งเจ้าพนักงานธุรการ ตามประกาศ ก.กลางข้าราชการหรือพนักงานส่วนท้องถิ่น เรื่อง มาตรฐานทั่วไปเกี่ยวกับอัตราตำแหน่งและมาตรฐานกำหนดตำแหน่ง และประกาศ ก.กลางข้าราชการหรือพนักงานส่วนท้องถิ่น เรื่อง กำหนดกอง สำนัก หรือส่วนราชการที่เรียกชื่ออย่างอื่น พ.ศ. ๒๕๖๓

** กำหนดเพิ่มตำแหน่งรองผู้อำนวยการสถานศึกษา และครูผู้ช่วย โดยจะสรรหาผู้ดำรงตำแหน่งได้ก็ต่อเมื่อได้รับการจัดสรรอัตราว่างและงบประมาณจากสำนักงบประมาณหรือกรมส่งเสริมการปกครองท้องถิ่นแล้วแต่กรณี

*** กำหนดเพิ่มเติมตามหนังสือสำนักงาน ก.จ. ก.ท. และ ก.อบต.ที่ มท ๐๘๐๙.๒/ว ๓๖ ลงวันที่ ๑๐ มีนาคม ๒๕๖๖ ในตำแหน่ง ผู้อำนวยการศูนย์พัฒนาเด็ก โดยจะสรรหาผู้ดำรงตำแหน่งได้ ก็ต่อเมื่อได้รับการจัดสรรอัตราว่าง

(ลงชื่อ).....ผู้จัดทำ

(นางสาววรินทร์ สุภาวิชัย)
นักทรัพยากรบุคคลปฏิบัติการ

(ลงชื่อ).....ผู้รับรองข้อมูล

นางไพรินทร์ เตมา
ผู้อำนวยการกองคลัง รักรักษาการแทน
ปลัดองค์การบริหารส่วนตำบลศรีดอนมูล

(ลงชื่อ).....ผู้รับรองข้อมูล

(นายสามารถ จันทาพูน)
นายกองค์การบริหารส่วนตำบลศรีดอนมูล