

# แนวคิด 3Rs รักษ์โลก



**Recycle**  
นำกลับมาใช้ใหม่

เลือกซื้อสินค้าที่  
ผลิตจากวัสดุรีไซเคิล

นำขยะรีไซเคิลเข้าสู่  
กระบวนการผลิตสินค้าใหม่

คัดแยกขยะที่สามารถ  
รีไซเคิลได้

**Reduce**  
ลดการใช้



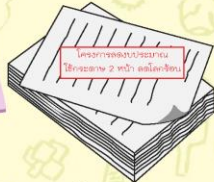
ใช้แผ่นโฟม  
แทนกล่องโฟม



ใช้ถุงผ้า  
แทนถุงพลาสติก



นำเสื้อผ้าไม่ใช้  
ไปบริจาค



ใช้กระดาษ  
ให้ครบ 2 หน้า



ใช้ผ้าเช็ดหน้า  
แทนกระดาษทิชชู

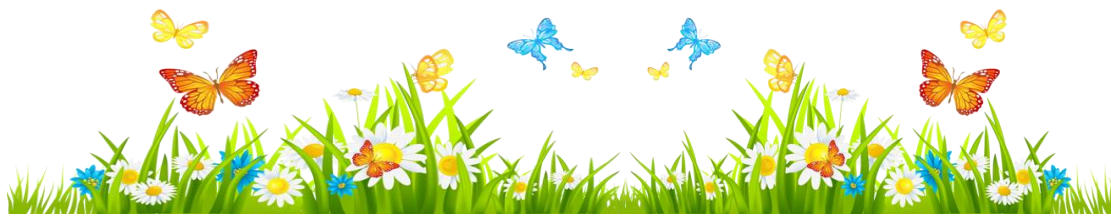


ใช้ภาชนะที่ใช้อ้าได้

ทิ้งขยะถูกถัง  
ช่วยสร้างพลังจัดการขยะที่ถูกต้อง



สำนักงานสิ่งแวดล้อมภาคที่ 13 (ชลบุรี)  
กระทรวงทรัพยากรธรรมชาติและสิ่งแวดล้อม  
โทร 038 282381,3 โทรสาร 038 275420  
e-mail : envi13@hotmail.com



# ขยะมูลฝอย



“มูลฝอย” หมายความว่า เศษกระดาษ เศษผ้า เศษอาหาร เศษสินค้า เศษวัตถุ เศษพลาสติก ภาชนะที่ใส่อาหาร เศษมูลสัตว์ ซากสัตว์ หรือสิ่งอื่นใดที่เก็บกวาด จากถนน ตลาด ที่เลี้ยงสัตว์ หรือที่อื่น (ตามพระราชบัญญัติรักษาความสะอาดและความเป็นระเบียบเรียบร้อยของบ้านเมือง พ.ศ. 2535)



เมื่อของกิน ของใช้กลายเป็นขยะ นานแค่ไหนกว่าจะย่อยสลาย(ตามธรรมชาติ)



ใช้ประโยชน์โดยนำไปเป็นอาหารสัตว์ ทำปุ๋ย-น้ำหมักชีวภาพ หรือก๊าซชีวภาพ

**ขยะอินทรีย์**  
ขยะที่เน่าเสียและย่อยสลายได้เร็ว



ใช้ประโยชน์ได้โดยนำไปเข้ากระบวนการรีไซเคิลเพื่อผลิตเป็นผลิตภัณฑ์ใหม่

**ขยะรีไซเคิล**  
ขยะที่สามารถนำมารีไซเคิลหรือขายได้



กำจัดโดยการปรับเสถียร/ฝังกลบ การกำจัดโดยเตาเผา

**ขยะอันตราย**  
ขยะที่มีอันตราย ต่อสิ่งมีชีวิตและสิ่งแวดล้อม



จัดการโดยนำไปหลุมฝังกลบหรือเตาเผาขยะ

**ขยะทั่วไป**  
มูลฝอยที่ย่อยสลายไม่ได้ไม่เป็นพิษ แต่ไม่คุ้มค่ากับการรีไซเคิล



**เศษกระดาษ**  
2-5 เดือน



**กล่องเครื่องดื่มพลาสติก**  
5 ปี



**กระป๋องโลหะบรรจุอาหาร**  
50-100 ปี



**กระป๋องน้ำอัดลม**  
80-100 ปี



**ถุงพลาสติก & โฟม**  
500 ปี  
หรือไม่ก็วันย่อยสลาย

ประเทศไทยร่วมใช้

# 3Rs

**REDUCE**  
**REUSE**  
**RECYCLE**

“ใช้น้อย ใช้ซ้ำ นำกลับมาใช้ใหม่”  
3 คำจำให้แม่น

**ใช้น้อย** ใช้เท่าที่จำเป็น ลดการบริโภคทรัพยากรที่ใช้แล้วหมดไป

**ใช้ซ้ำ** ใช้ทรัพยากรให้คุ้มค่าที่สุด

นำทรัพยากรกลับมา **ใช้ใหม่**

