

ขยะอันตราย (Hazardous Waste)

หมายถึง วัสดุที่ไม่ใช้แล้ว
ผลิตภัณฑ์ที่เสื่อมสภาพ หรือภาชนะ
บรรจุต่างๆ ที่มีองค์ประกอบหรือ
ปนเปื้อนวัตถุ/สารอันตรายที่มี
ลักษณะเป็นสารพิษ สารไวไฟ
สารเคมีกัดกร่อน สารกัมมันตรังสี
และสารที่ทำให้เกิดโรค เป็นต้น



วิธีการสังเกตขยะอันตราย

- สังเกต ฉลาก หรือ สัญลักษณ์ที่ติดบนภาชนะ เช่น



วัตถุระเบิด จะระเบิดเมื่อถูกกระแทก
เสียดสี หรือความร้อน เช่น ทีเอ็นที ดินปืน
พลุไฟ ดอกไม้ไฟ



สารไวไฟ จะพบบนภาชนะที่บรรจุก๊าซ
หุงต้ม น้ำมันเชื้อเพลิง ทินเนอร์



สารมีพิษ จะพบบนภาชนะบรรจุ
ประเภทน้ำยาล้างห้องน้ำ สารปรอทในหลอด
ฟลูออเรสเซนต์ สารฆ่าแมลง



สารกัดกร่อน จะพบบนภาชนะบรรจุ
น้ำกรด แบตเตอรี่รถยนต์ หรือภาชนะบรรจุ
น้ำยาทำความสะอาด

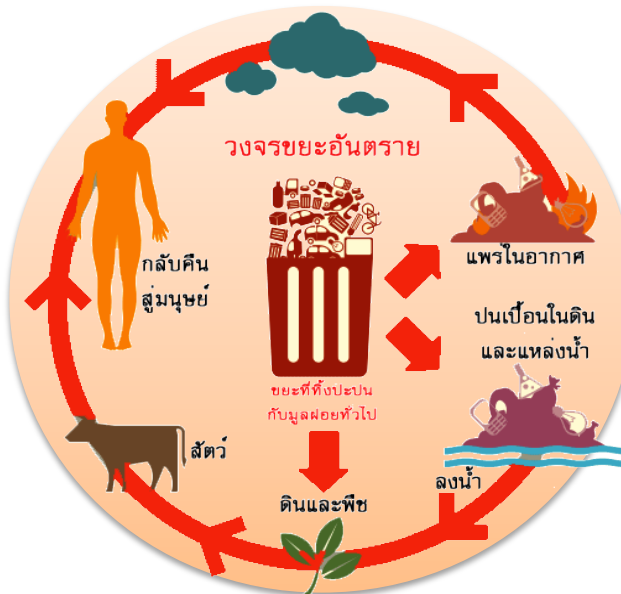
- สังเกต คำเตือนที่ระบุอยู่ข้างภาชนะบรรจุ เช่น
ห้ามรับประทาน ห้ามเผา อันตราย Danger, Toxic, Corrosive
และ Flammable เป็นต้น

ในบ้านเรามีขยะอันตรายอะไรบ้าง



วัสดุอุปกรณ์ เครื่องใช้ และสารเคมีที่ใช้ในบ้าน เช่น

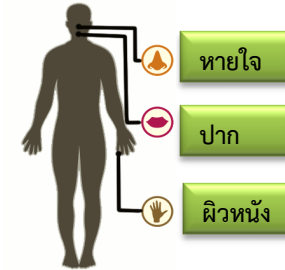
- ถ่ายไฟฉาย หลอดไฟที่ใช้ภายในบ้าน
- ขวดบรรจุสารเคมีต่างๆ (กระป๋องสีสเปรย์, กระป๋องยา
ฆ่าแมลง, ทินเนอร์, ขวดยาหมุดอายุ, ขวดน้ำยาทำความสะอาด
สะอาด, ขวดน้ำมันเครื่องใช้แล้ว
- แบตเตอรี่มือถือ/รถยนต์



พิษภัยและอาการเจ็บป่วย

เมื่อสารพิษเข้าสู่ร่างกาย

ถ้าทิ้งขยะอันตรายอย่างไม่ระมัดระวัง อาจได้รับสารพิษสะสมส่งผลเสีย
ต่อร่างกายแบบเฉียบพลัน หรือเรื้อรังได้



แบบเฉียบพลัน : ระคายเคืองผิว
ผิวหนังไหม้ เวียนศีรษะ

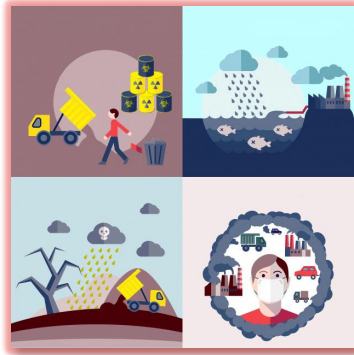


แบบเรื้อรัง : มะเร็ง อัมพาต ผลต่อทารก เสียชีวิต
ทั้งนี้ขึ้นอยู่กับปริมาณ และการสะสม

ผลิตภัณฑ์	สารเคมี	ผลกระทบ
ถ่านไฟฉาย กระป๋องสี	แมงกานีส	ปวดศีรษะ ง่วงนอน ซีมีเคร้า หงุดหงิด เป็นตะคริวที่แขน ขา
หลอดฟลูออเรสเซนต์ สารฆ่าแมลง ถ่านกระดุม	ปรอท	ระคายเคือง ปวดท้อง เหงื่ออกวาม กล้ามเนื้อ กระตุก หงุดหงิด
แบตเตอรี่รถยนต์ สารฆ่าแมลง กระป๋องสี	ตะกั่ว	ปวดศีรษะ อ่อนเพลีย ตัวซีด ความจำเสื่อม
สเปรย์ ยาย้อมผม น้ำยา ล้างเล็บ เครื่อง สำอางค์หมุดอายุ	อื่นๆ	ระคายเคือง เท่อ ปวดศีรษะ หายใจขัด เป็นลม

ผลกระทบของสิ่งแวดล้อม

หากขยะอันตรายถูกนำไปเผาในที่โล่ง จะทำให้เกิดเศษฝุ่น ไอระเหยของสารพิษจากขยะอันตราย ปนเปื้อนสู่อากาศ ส่งผลต่อสภาวะแวดล้อมและระบบทางเดินหายใจของมนุษย์



การฝังกลบขยะอันตรายด้วยวิธีการเดียวกับขยะทั่วไป จะทำให้สารอันตรายหรือสารพิษต่าง ๆ ปนเปื้อนสู่สิ่งแวดล้อมได้ เนื่องจากไม่มีระบบป้องกันที่เหมาะสม เมื่อฝนตก น้ำฝนที่ชะผ่านขยะอันตราย จะทำให้สารพิษไหลปนเปื้อนลงสู่ดินและแหล่งน้ำ ซึ่งจะถูกลดซึมและสะสมในสัตว์น้ำและพืชผัก และส่งผลกระทบต่อมนุษย์ในที่สุด

วิธีการป้องกันสารเคมีอันตราย



ไม่สัมผัส ภาชนะบรรจุที่ชำรุด



อย่าเข้าใกล้ แนวกันเขตอันตราย



อยู่เหนือลม/ที่สูง ออกจากที่เกิดเหตุ

มาช่วยกันลดมีพิษหาย-อันตราย

ลด/เลี่ยง การใช้ผลิตภัณฑ์ที่มีสารอันตราย เช่น ถ่านราคาถูก ไม่ได้มาตรฐาน

เลือกซื้อ เลือกใช้ สินค้าที่เป็นมิตรกับสิ่งแวดล้อม เช่น ฉลากเขียว



คิดก่อนทิ้ง เช่น เมื่อเปลี่ยนหลอดไฟใหม่ ให้เอาอันเก่าใส่กล่องเหมือนเดิมหรือห่อหุ้มด้วยกระดาษเพื่อกันแตกหัก ส่วนที่เป็นของเหลวควรเทแยกประเภท มีฝาปิดไม่รั่วซึม เก็บให้พ้นมือเด็ก และไม่ทิ้งขยะมีพิษปะปนกับขยะทั่วไป ไม่ถอด

แยก เผา ผึ่งดิน หรือทิ้งลงท่อระบายน้ำ เพราะสารพิษจะปนเปื้อนในสิ่งแวดล้อม

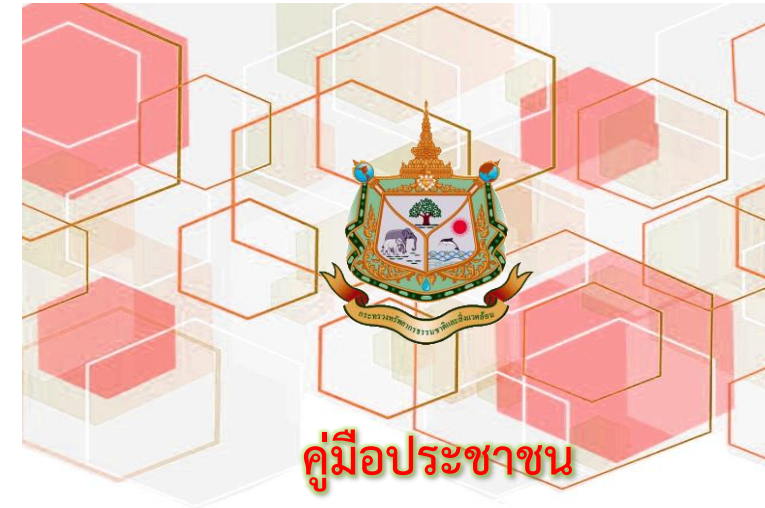


แยกทิ้งให้ถูกต้อง ขยะมีพิษ เช่น หลอดฟลูออเรสเซนต์ ถ่านไฟฉาย แบตเตอรี่ต่างๆ ภาชนะบรรจุสารเคมี ทิ้งในถังรองรับขยะอันตรายเท่านั้น

จัดตั้งจุดรวบรวมขยะอันตราย ภายในชุมชน เพื่อลดการปะปนกับขยะอื่นๆ ลดภาระการจัดเก็บ/ค่าใช้จ่ายหน่วยงานท้องถิ่น



สำนักงานสิ่งแวดล้อมภาคที่ 13 (ชลบุรี)
31/2 หมู่ที่ 4 ถนนพระยาเสด็จ ตำบลบ้านสวน อำเภอเมือง จังหวัดชลบุรี 20000
โทรศัพท์ 038-282-381,3 โทรสาร 038-275-420 www.reo13.go.th



คู่มือประชาชน

เพื่อการแยกขยะอันตรายจากชุมชน



สำนักงานสิ่งแวดล้อมภาคที่ 13 (ชลบุรี)
กระทรวงทรัพยากรธรรมชาติและสิ่งแวดล้อม